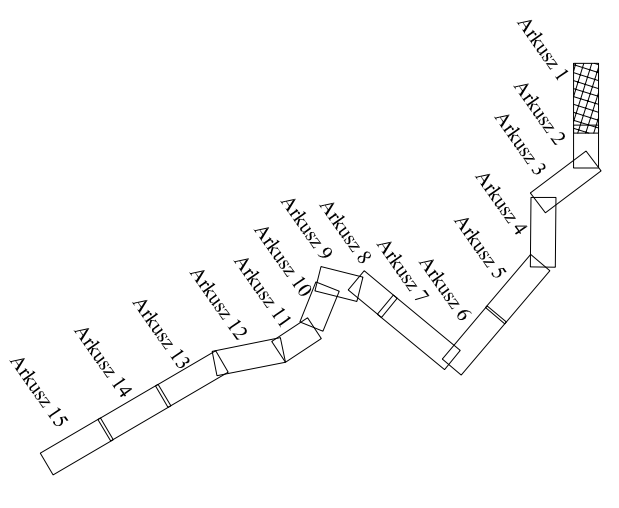
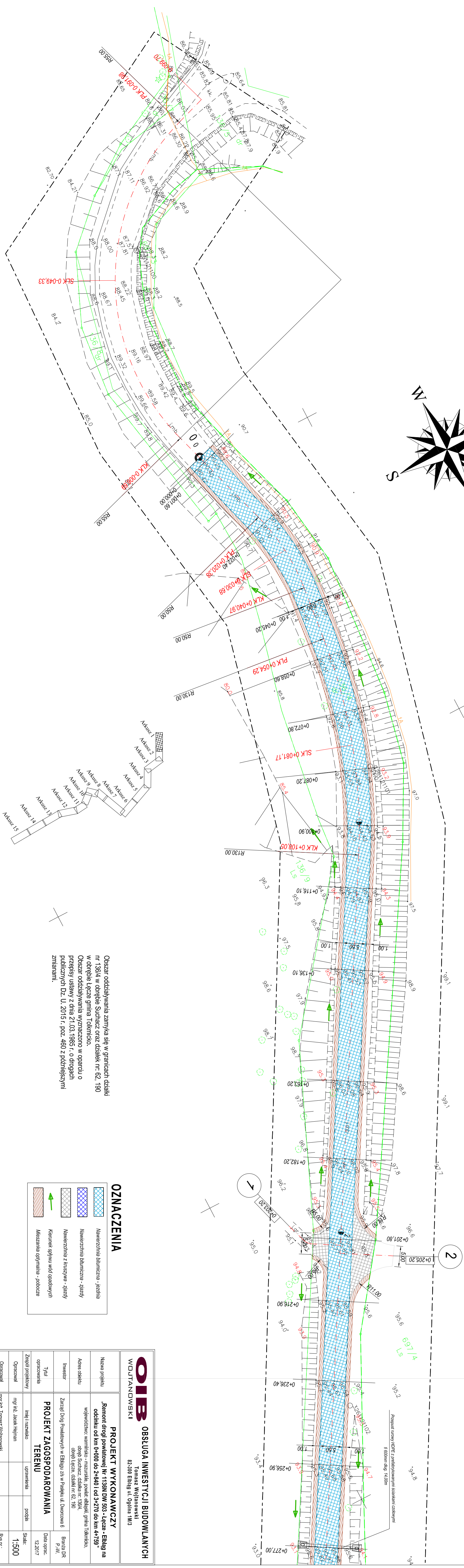
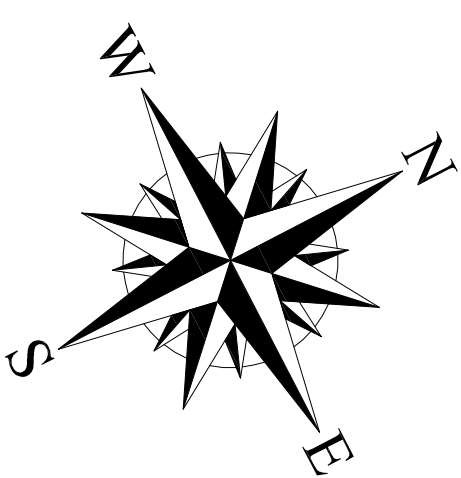


PROJEKT ZAGOSPODAROWANIA TERENU

SKALA 1:500

arkusz 1



Obszar oddzielenia zamyka się w granicach działki nr 136/4 w obrębie Stuchacz oraz działek nr. 52, 190 w obrębie Łęcze gmina Tokmicko.
Obszar oddzielenia wyznaczono w oparciu o przepisy ustawy z dnia 21.03.1985 r. o drogach publicznych Dz.U. 2015 r. poz. 460 z późniejszymi zmianami.

OZNACZENIA

	Nawierzchnia bitumiczna - jezdnia
	Nawierzchnia bitumiczna - zjazd
	Nawierzchnia z trawstyma - zjazd
	Kierunek spływu wód opadowych
	Mieszkania okrytymina - podobrze

OIB OBSŁUGA INWESTYCJI BUDOWLANYCH	
WDJTAŃDOWSKI Tomasz Wojtanowski 82-300 Elbląg ul. Ogólna 11M/3	
Nazwa projektu	PROJEKT WYKONAWCZY
Adres obiektu	Remont drogi powiatowej nr 1136N DW 503 - Łęcze - Elbląg na odcinku od km 0+000 do 2+840 i od 3+270 do km 4+759"
Investor	Zarząd Drog Powiatowych w Elblągu z/s w Plesku ul. Dworkowa 6
Typu opracowania	PROJEKT ZAGOSPODAROWANIA TERENU
Zespół projektowy	mgr inż. Jarosław Hejman
Opracował	mgr inż. Tomasz Wojtanowski
Projektował	mgr inż. Miłogorzana Michalik-Danowska
Data oprac.	12.2017
Skala:	1:500
Rys nr.:	1