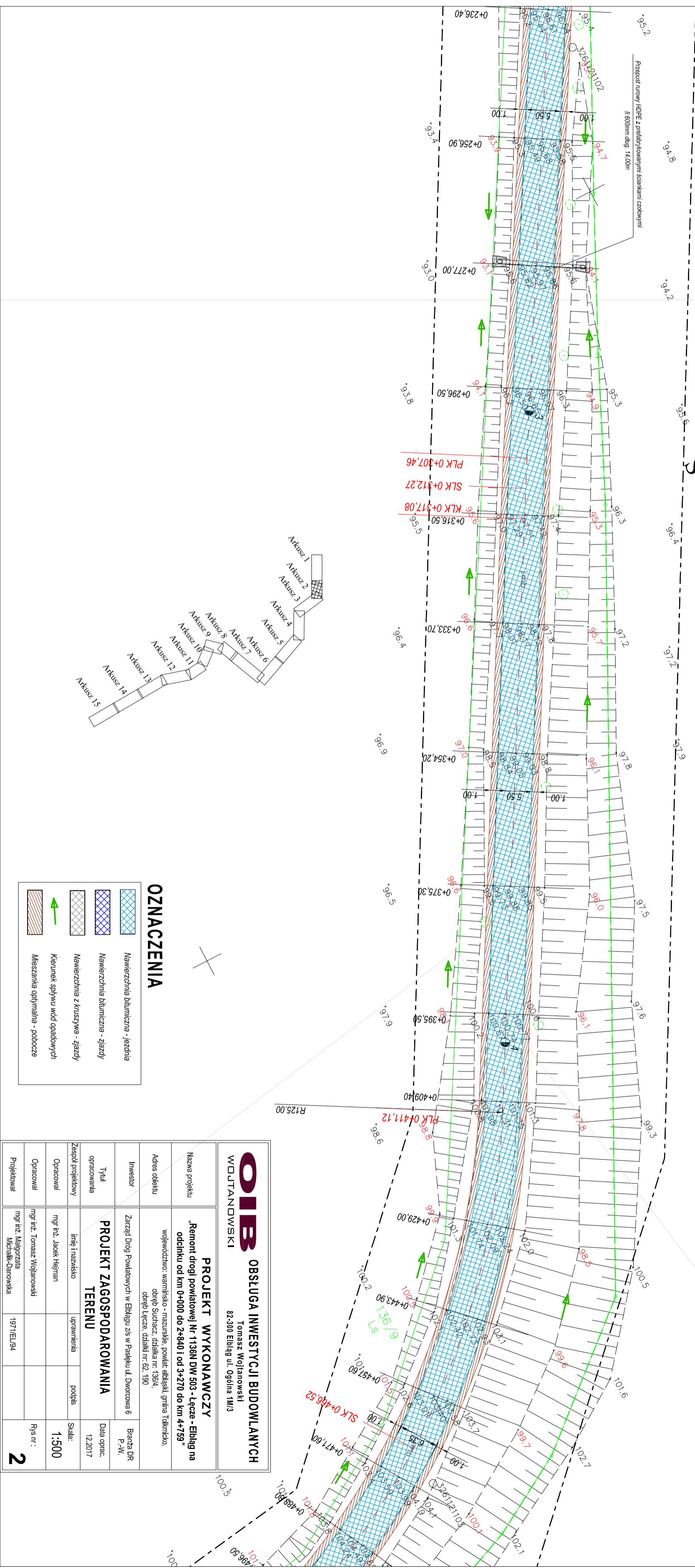
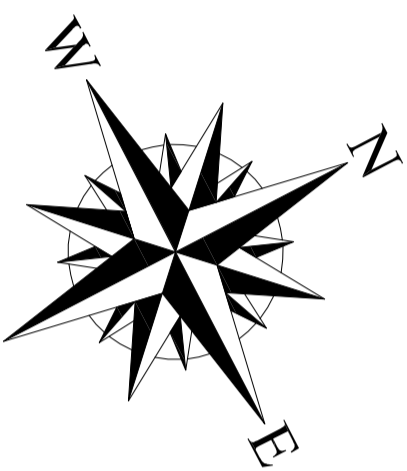


PROJEKT ZAGOSPODAROWANIA TERENU

SKALA 1:500

arkusz 2

Obszar oddziaływania zamyka się w granicach działki nr 136/4 w obrębie Suchacz oraz działek nr: 62, 190 w obrębie Łęczę Gmina Tokmicko.
Obszar oddziaływania wyznaczono w oparciu o przepisy ustawy z dnia 21.03.1985 r. o drogach publicznych Dz. U. 2015 r. poz. 460 z późniejszymi zmianami.



OZNACZENIA

- Nawierzchnia bitumiczna - jezdnia
- Nawierzchnia bitumiczna - zjazd
- Nawierzchnia z kruszywa - zjazd
- Kierunek spływu wód opadowych
- Mieszanka optymalna - podczer

OIB OBSŁUGA INWESTYCJI BUDOWLANYCH WOJTANOWSKI Tomasz Wojtanowski 82-300 Elbląg ul. Ogólna 1M/3	
PROJEKT WYKONAWCZY	
Nazwa projektu	„Remont drogi powiatowej Nr 1136N DW 503 - Łęczę - Elbląg na odcinku od km 0+000 do 2+840 i od 3+270 do km 4+759”
Adres obiektu	województwo: warmińsko - mazurskie, powiat: elbląski, gmina Tokmicko, obręb Suchacz, działka nr: 136/4, obręb Łęczę, działki nr: 62, 190
Investor	Zarząd Drog Powiatowych w Elblągu z/s w Pasieku ul. Dworcowa 6
Typul opracowania	PROJEKT ZAGOSPODAROWANIA TERENU
Zespół projektowy	imię i nazwisko: uprawnienia: podpis
Opracował	mgr inż. Jacek Hejman
Opracował	mgr inż. Tomasz Wojtanowski
Projekował	mgr inż. Małgorzata Michalik-Danowska
Data oprac.	12.2017
Skala:	1:500
Rys nr.:	2