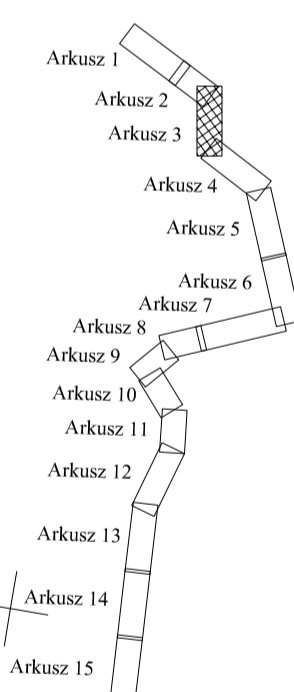
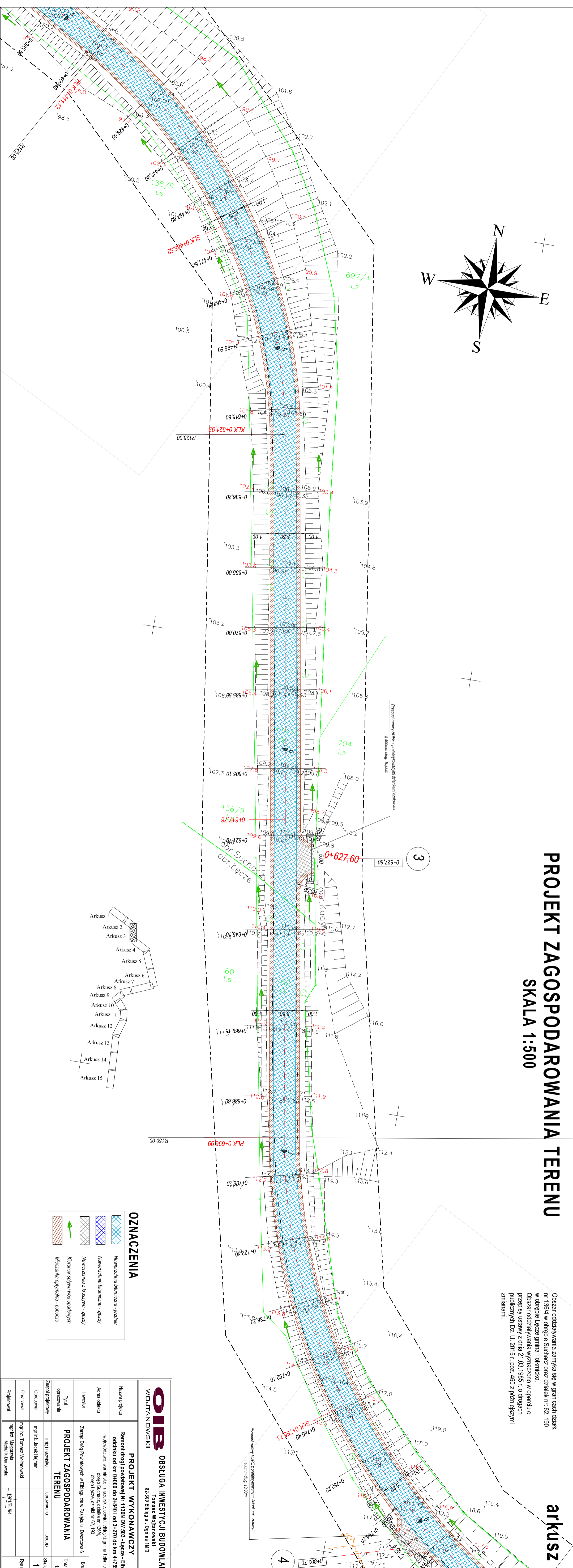
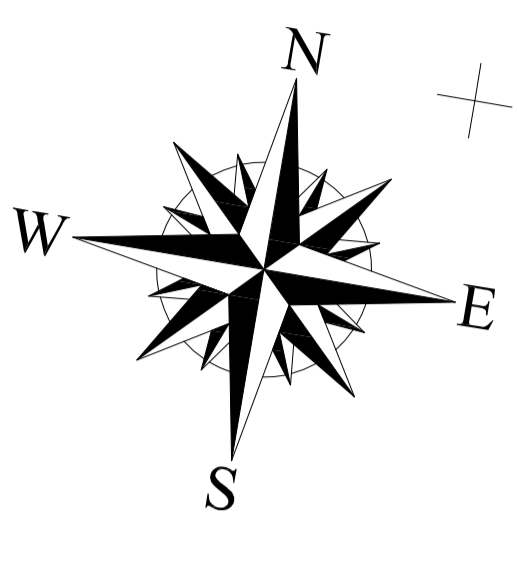


# PROJEKT ZAGOSPODAROWANIA TERENU

SKALA 1:500

arkusz 3

Obszar oddzielenia zamyka się w granicach działki nr 136/4 w obrębie Suchobz oraz działek nr 62, 190 w obrębie Łęcze gmina Tokrniko.  
Obszar oddzielenia wyznaczono w oparciu o przepisy ustawy z dnia 21.03.1985 r. o drogach publicznych Dz. U. 2015 r. poz. 460 z późniejszymi zmianami.



## ZNACZENIA

- Nawierzchnia bitumiczna - jezdnia
- Nawierzchnia bitumiczna - zjazdy
- Nawierzchnia z kruszywa - zjazdy
- Kierunek spływu wód opadowych
- Mieszanka opymelna - pobocze

<b>OIB</b> OBSŁUGA INWESTYCJI BUDOWLANYCH		<b>WOJTANOWSKI</b>	
Tomasz Wojtanowski		82-300 Elbląg ul. Ogólna 1M/3	
<b>PROJEKT WYKONAWCZY</b>			
<b>Remont drogi powiatowej nr 1136N DW 503 - Łęcze - Elbląg na odcinku od km 0+000 do 2+840 i od 3+270 do km 4+759"</b>			
wznowienie, wzmocnienie, remont, powiat: Elbląg, gmina: Tokrniko, obręb: Suchobz, działka nr: 62, 190			
Adres obiektu		Zarząd Drog Powiatowych w Elblągu 25 w Pieszkul ul. Dworcowa 6	
Inwestor		Branża DR	
Tytuł opracowania		P.M.	
Zespół projektowy		Imię i nazwisko	
Opracował		mgr inż. Jacek Hejman	
Opracował		mgr inż. Tomasz Wojtanowski	
Opracował		mgr inż. Małgorzata Michałek-Chanowska	
Data oprac.		12.2017	
Skala:		1:500	
Rys nr.:		3	