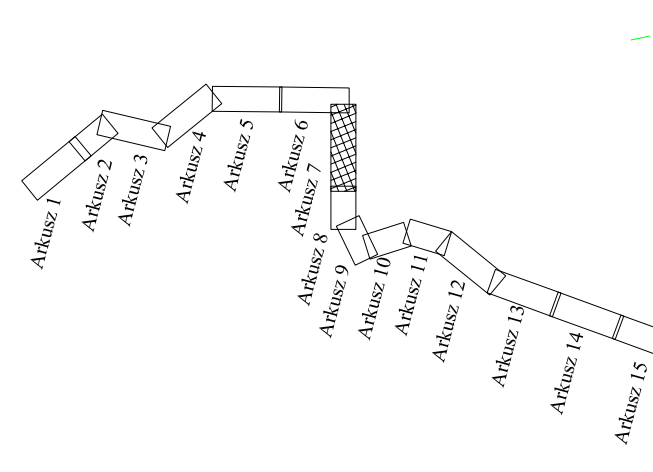
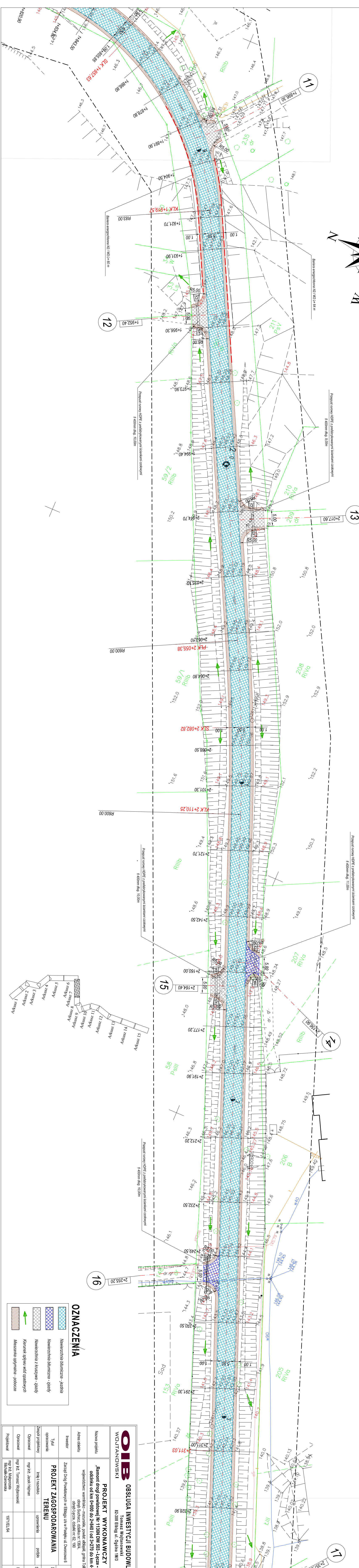
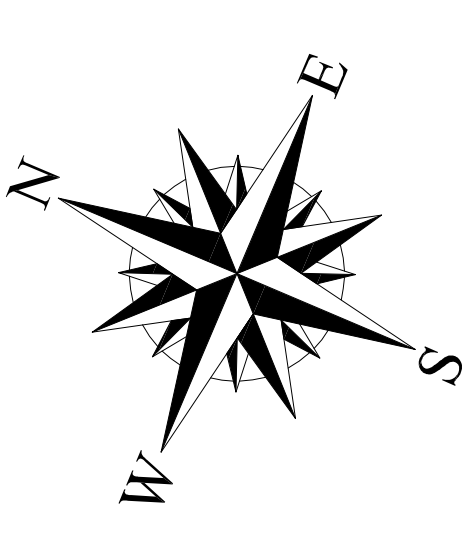


PROJEKT ZAGOSPODAROWANIA TERENU

SKALA 1:500

Obszar oddziaływania zamyka się w granicach działki nr-139/4 w obrębie Suliszcz oraz działek nr. 62, 190 w obrębie Łęcze gmina Tolkenko.
 Obszar oddziaływania wyznaczono w oparciu o przepisy ustawy z dnia 21.03.1985 r. o drogach publicznych Dz. U. 2015 r. poz. 460 z późniejszymi zmianami.



OZNACZENIA

- Nawierzchnia bitumiczna - jezdnia
- Nawierzchnia bitumiczna - zjazdy
- Nawierzchnia z kostki - zjazdy
- Kierunek spływu wód opadających
- Mieszanka opłimnia - pobocze

OIB		OBŚLUGA INWESTYCJI BUDOWLANYCH	
WOLJANOWSKI		Tomasz Wojtanowski	
82-300 Ehlbig ul. Ogólna 11/13			
PROJEKT WYKONAWCZY			
Nazwa projektu	Remont drogi powiatowej Nr 1138N DW 503 - Łęcze - Ehlbig na odcinku od km 0+000 do 2+940 I od 3+270 do km 4+739		
Adres obiektu	wielowoźnic: werniśko - mazurowska powiat ełbiński, gmina Tolkenko odległ. Suliszcz, działka nr: 139/4, obręb Łęcze, działki nr: 62, 190		
Investor	Zarząd Drog Powiatowych w Ehlbig z/s w Rębiek, ul. Dworkowa 6		
Projektant		Branża DR	
Opis		Data oprac.	
Zespół projektowy		12.2017	
Opis		Skala:	
Opis		1:500	
Opis		Rys nr:	
Opis		7	