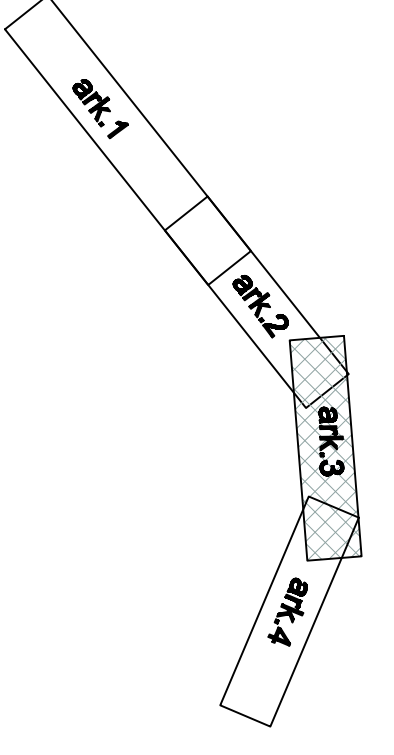
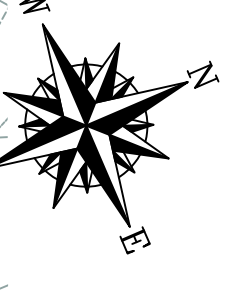
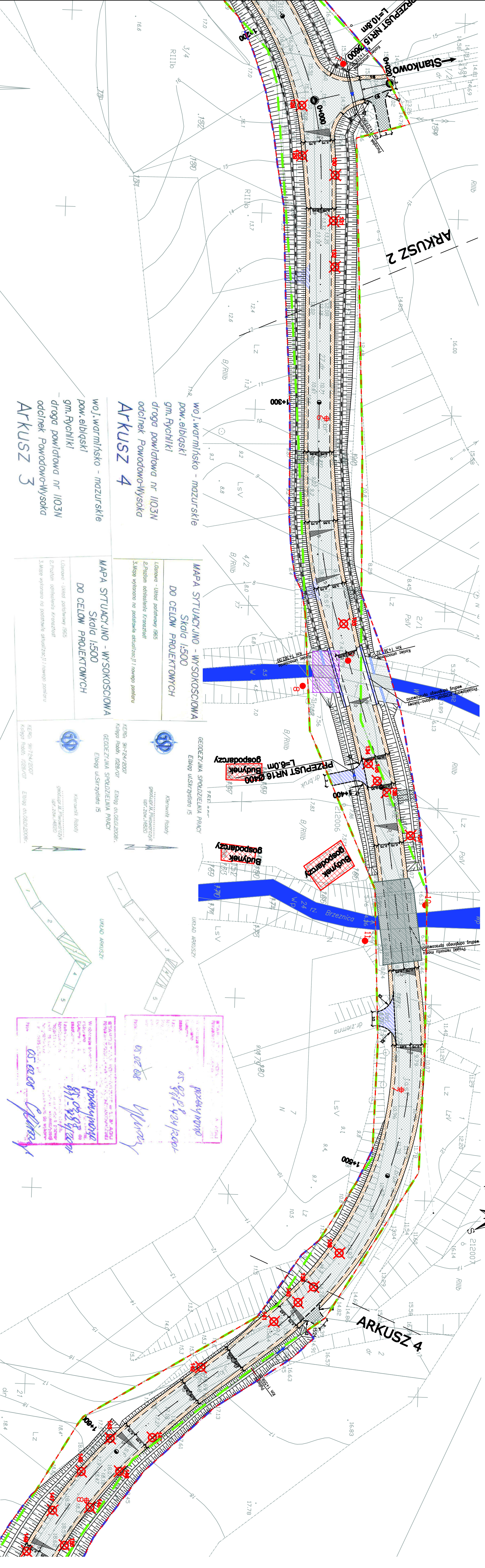


Rys. 2.3 Plan zagospodarowania terenu

Skala 1:500



OZNACZENIA

- istniejąca granica pasa drogowego
- projektowana granica pasa drogowego
- zakres opracowania
- istniejące zabudowania
- wiatła ustawione do rozjazdu
- obiekt maszynowy do remontu
- obiekt maszynowy do przekubowy
- jechanie dwukierowe
- skrzyż z krawędzi bieżnikowej granicznej
- skrzyż z drzewostanu
- zabiegi stabilizacyjne z krawędzi bieżnikowej szarej
- pobocza gruntowe
- skrzyż z krawędzi kamiennej
- wiatła autobusowe
- obiekty naziemne
- obiekty podziemne
- drzewa do wycinki
- wywał deszczowy
- projektowany ciek, betonowy - tempozowy
- palisada z narzutem kamieniem
- projektowana bariera SP90

MAPA SYTUACYJNO - WYSOKOSCJOWA
Skala 1:500
DO CELOW PROJEKTOWYCH

MAPA SYTUACYJNO - WYSOKOSCJOWA
Skala 1:500
DO CELOW PROJEKTOWYCH

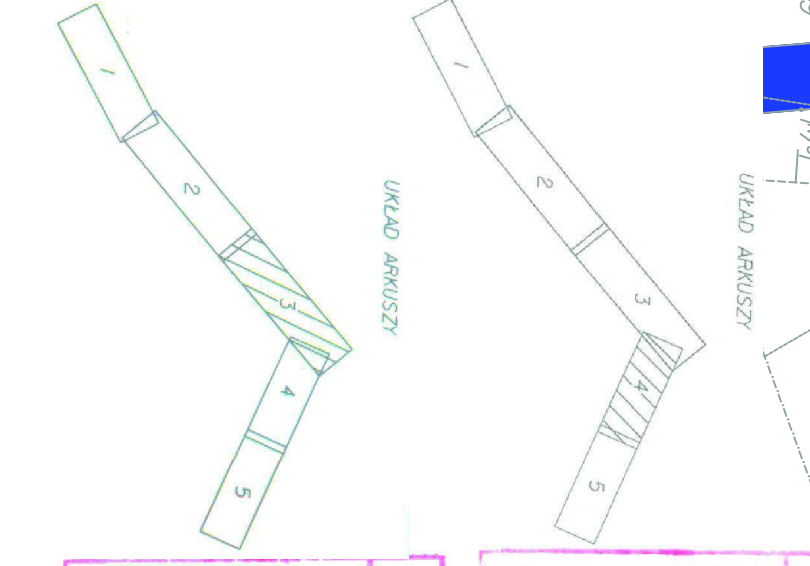
MAPA SYTUACYJNO - WYSOKOSCJOWA
Skala 1:500
DO CELOW PROJEKTOWYCH

1. Osnowa - Układ państwowy 1955
2. Pozycja określająca Krawędzi
3. Mapa wykonana na podstawie aktualizacji nowego planu

1. Osnowa - Układ państwowy 1955
2. Pozycja określająca Krawędzi
3. Mapa wykonana na podstawie aktualizacji nowego planu

1. Osnowa - Układ państwowy 1955
2. Pozycja określająca Krawędzi
3. Mapa wykonana na podstawie aktualizacji nowego planu

1. Osnowa - Układ państwowy 1955
2. Pozycja określająca Krawędzi
3. Mapa wykonana na podstawie aktualizacji nowego planu



GEODEZYJNA SPÓŁDZIELNIA PRACY
Elbląg ul. Skrzydłowa 15

GEODEZYJNA SPÓŁDZIELNIA PRACY
Elbląg ul. Skrzydłowa 15

GEODEZYJNA SPÓŁDZIELNIA PRACY
Elbląg ul. Skrzydłowa 15

GEODEZYJNA SPÓŁDZIELNIA PRACY
Elbląg ul. Skrzydłowa 15

GEODEZYJNA SPÓŁDZIELNIA PRACY
Elbląg ul. Skrzydłowa 15

GEODEZYJNA SPÓŁDZIELNIA PRACY
Elbląg ul. Skrzydłowa 15

GEODEZYJNA SPÓŁDZIELNIA PRACY
Elbląg ul. Skrzydłowa 15

GEODEZYJNA SPÓŁDZIELNIA PRACY
Elbląg ul. Skrzydłowa 15

DGN

PRACOWNIA DROGOWA BR. Z. O.O.
ul. Koszowa 41/7
16-008 500-2315
Kamień Pomorski

Projekt przebudowy drogi powiatowej Nr 1103N
Powodowo - Wysoka km 21+048 do km 23+248
gm. Rychliki

PLAN ZAGOSPODAROWANIA TERENU

Data: 05.2009
Faza opracowania: Projekt budowlany
Projektant: mgr inż. Paweł Nowak
Opracowanie: mgr inż. Łukasz Kłowski
Sprawdzający: mgr inż. Wojciech Dejk

Skala: 1:500
Nr rys.: 2.3

