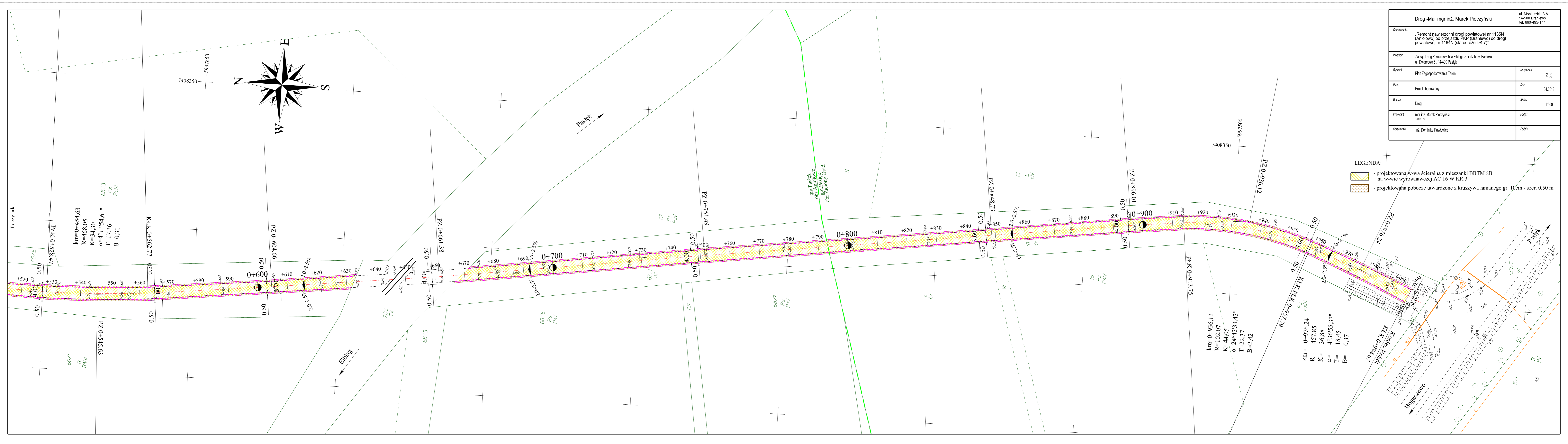
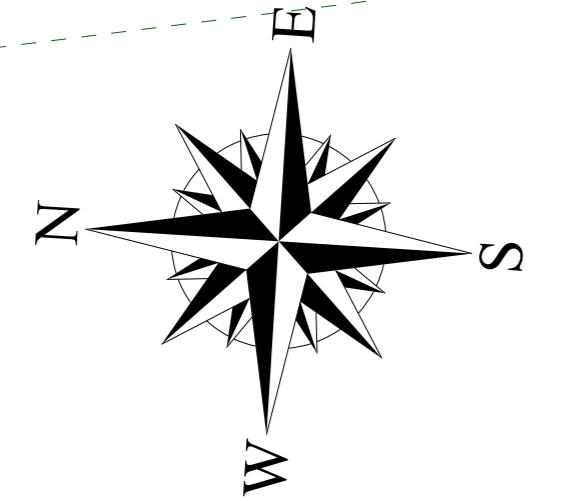


Drog -Mar mgr inż. Marek Pieczyński		ul. Moniuszki 13 A 14-500 Braniewo tel. 660-495-177
Opracowanie: „Remont nawierzchni drogi powiatowej nr 1135N (Aniolowo) od przejazdu PKP (Braniewo) do drogi powiatowej nr 1184N (starodroże DK 7)”		
Inwestor: Zarząd Dróg Powiatowych w Elblągu z siedzibą w Pasleku ul. Dworcowa 6, 14-400 Pasleki		
Rysunek: Plan Zagospodarowania Terenu	Nr rysunku: 2 (2)	Data: 04.2018
Faza: Projekt budowlany	Skala: 1:500	
Projektant: mgr inż. Marek Pieczyński 1636EL/01		Profil: inż. Dominika Pawłowicz
Opracował: inż. Dominika Pawłowicz		Profil: inż. Dominika Pawłowicz



- LEGENDA:
- projektowana w-wa ścieralna z mieszanki BBTM 8B na w-wie wyrównawczej AC 16 W KR 3
 - projektowana pobocze utwardzone z kruszywa łamanego gr. 10cm - szer. 0.50 m

Łączy ark.: 1

Pasleki

gm. Pasleki
obs. Aniolowo
gm. Pasleki
obr. Zielony Grąd

Końce Robot
KŁK 0+994,67

Bogaczewo

km=0+454,63
R=468,05
K=34,30
α=4°11'54,61"
T=17,16
B=0,31

km=0+936,12
R=102,07
K=44,05
α=24°43'33,43"
T=22,37
B=2,42

km=0+976,24
R=457,85
K=36,88
α=4°36'55,37"
T=18,45
B=0,37