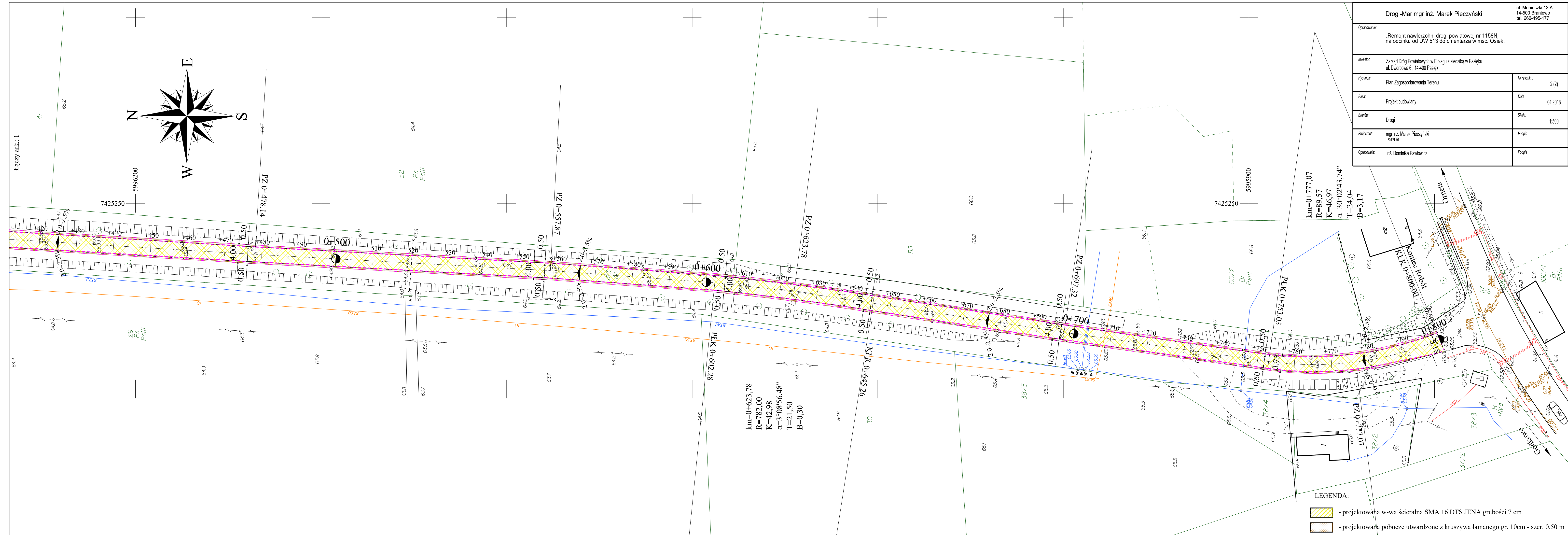
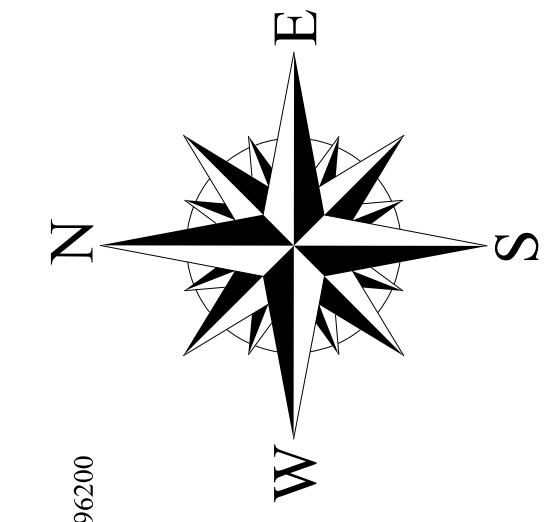


Drog -Mar mgr inż. Marek Pieczyński		ul. Moniuszki 13 A 14-500 Braniewo tel. 660-495-177
Opracowanie: „Remont nawierzchni drogi powiatowej nr 1158N na odcinku od DW 513 do cmentarza w msc. Osiek.”		
Inwestor: Zarząd Dróg Powiatowych w Elblągu z siedzibą w Pasłęku ul. Dworcowa 6, 14-400 Pasłęk		
Pysunek: Plan Zagospodarowania Terenu	Nr rysunku: 2 (2)	
Faza: Projekt budowlany	Data: 04.2018	
Branda: Drogi	Skala: 1:500	
Projektant: mgr inż. Marek Pieczyński RSB/EI/01	Podpis:	
Opracował: inż. Dominika Pawłowicz	Podpis:	



- LEGENDA:
- projektowana w-wa ścieralna SMA 16 DTS JENA grubości 7 cm
 - projektowana pobocze utwardzone z kruszywa łamanego gr. 10cm - szer. 0.50 m