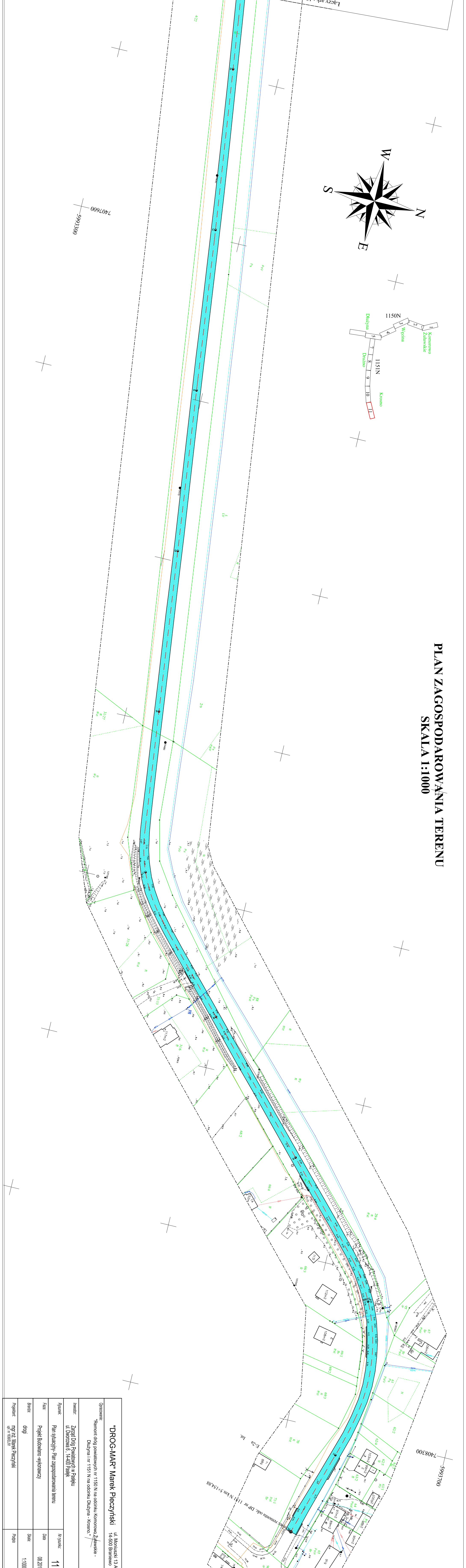


PLAN ZAGOSPODAROWANIA TERENU SKALA 1:1000



"DROG-MAR" Marek Pieczyński		ul. Monuski 13 A
Opisowanie:		14-500 Braniewo
"Remont drogi powiatowej nr 1150 N na odcinku Komornowo Żładowskie - Dłużyna nr 1151 N na odcinku Dłużyna - Krosno"		
Investor:	Zarząd Drog Powiatowych w Pasieju	
	ul. Dworcowa 6, 14-400 Pasiek	
Rysownik:	Plan sytuacyjny - Plan zagospodarowania terenu	M. grynul
Faza:	Projekt Budowlano - wykonawczy	Data: 08.2019
Brutto:	drogi	Skala: 1:1000
Projektant:	mgr inż. Marek Pieczyński	Podpis:
	ufp nr 1838/19	