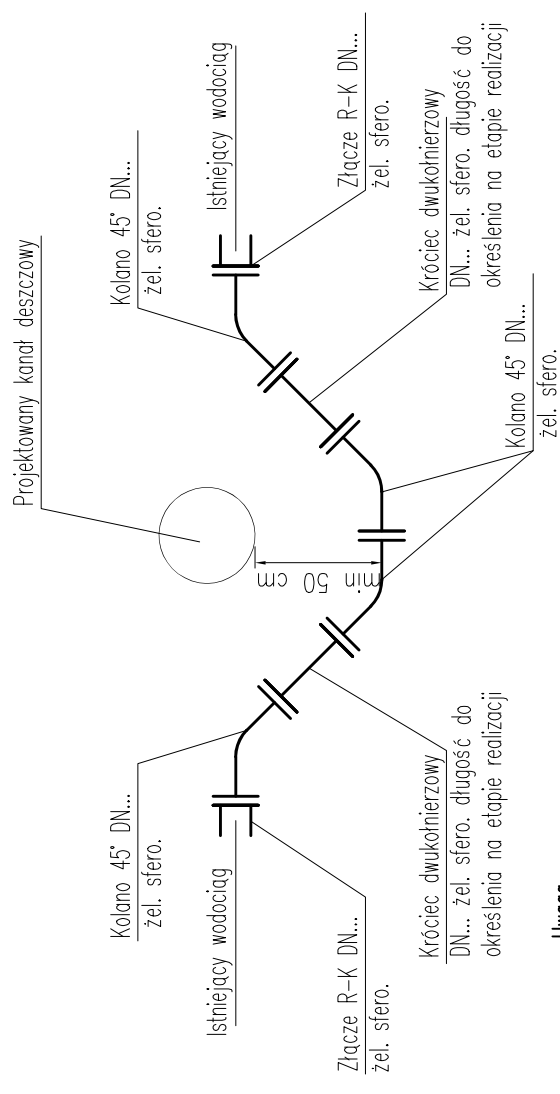
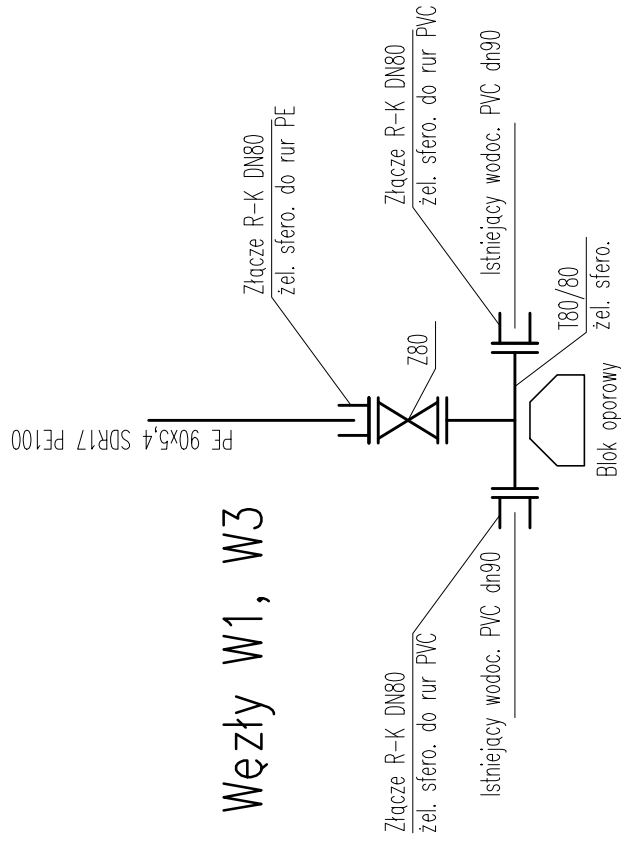
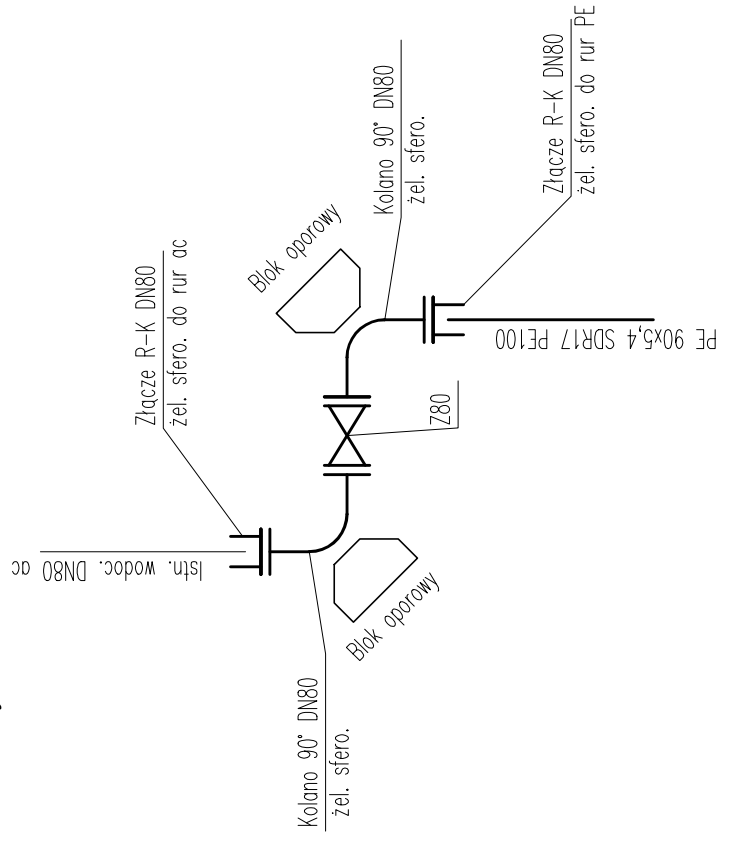


Rozwiązanie kolizji istniejącego wodociągu z projektowanym kanałem deszczowym

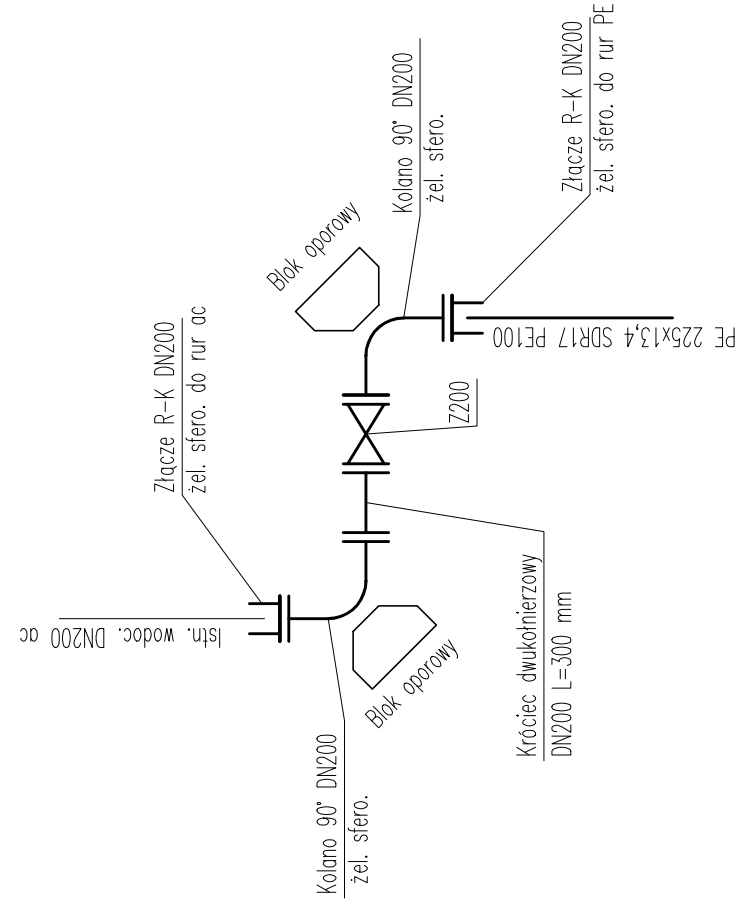


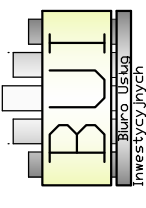
Uwaga
Należy stosować kształtki o średnicy stosownej do średnicy i materiału istniejącego wodociągu

Węzły W2, W5, W6, W7



Węzły W8, W9



 <p>BIURO USŁUG INWESTYCYJNYCH Girzgorz WALCZAK</p> <p>Gronowo Górna ul. Agatowa 131, 82-300 Elbląg tel. 793 93 65 88 e-mail: bui.elblag@wp.pl</p>		<p>województwo: warmińskie - mazurskie, gmina Gronowo Elbląskie obręb Gronowo Elbląskie dz. nr 3/13, 221/1, 221/2, 184/6, 223/1</p>
Adres obiektu	Inwestor	Stadium opracowania
	Tytuł opracowania	P.B.W. Branża sanitarna
Nazwa rysunku	Zarząd Dróg Powiatowych w Pasłęku Przebudowa drogi powiatowej 1103N - KANALIZACJA DESZCZOWA	
Zespół projektowy	imię i nazwisko podpis	
Projektował:	mgr inż. Paweł Lewandowski WAM/0148/PWOS/14	
Opracował:	tech. bud. Grzegorz Lubacha	
Sprawdził:	mgr inż. Jacek Zieliński POM/0039/POOS/14	
	Data opracowania	07/2019
	Rys nr:	7
	Skala	1: %