

Technologia wykonania rurociągu w wykopie

w wykopie

w wykopie

w wykopie

w wykopie

w wykopie

Profile sieci wodociągowej

Skala 1:100/100

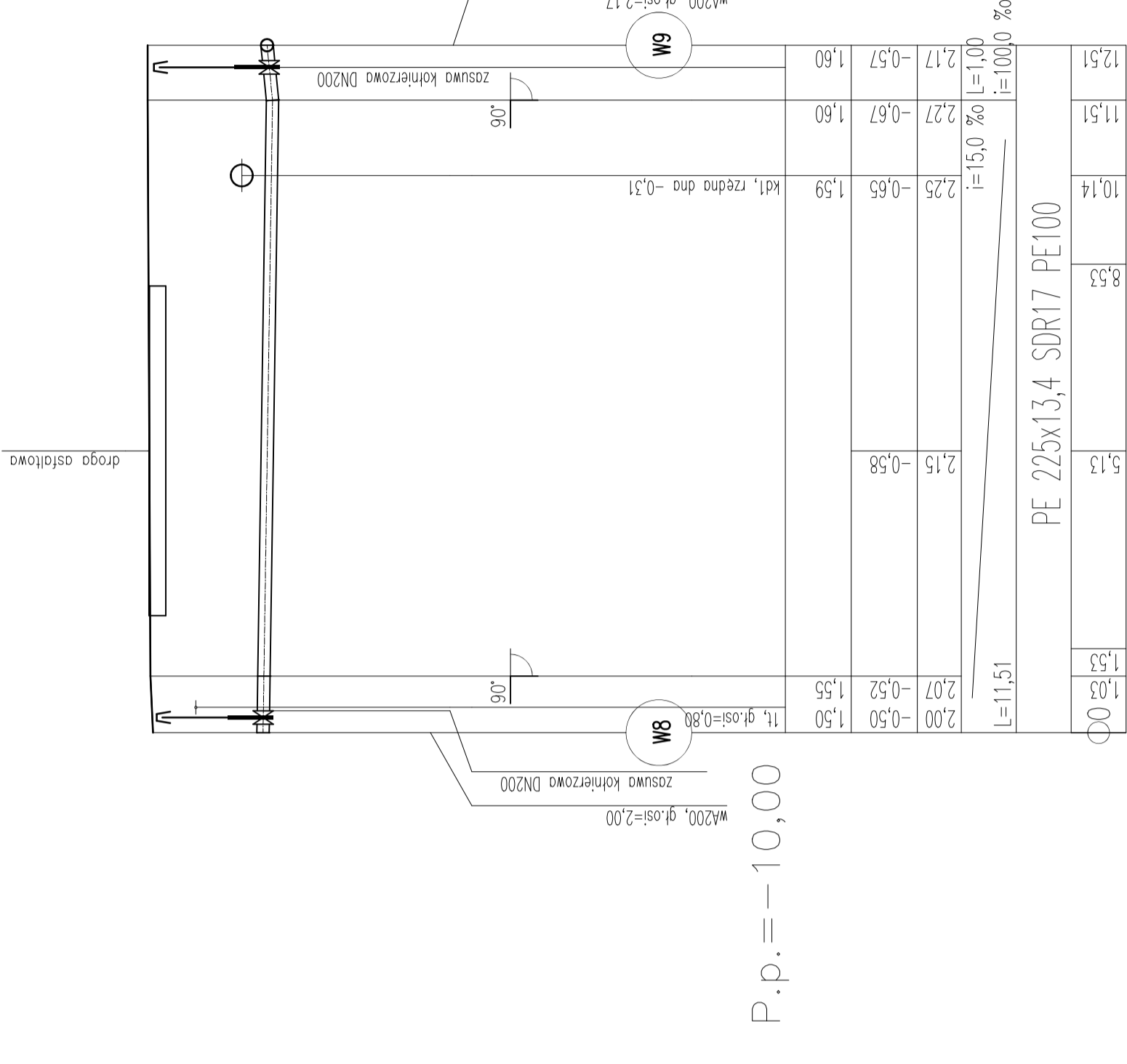
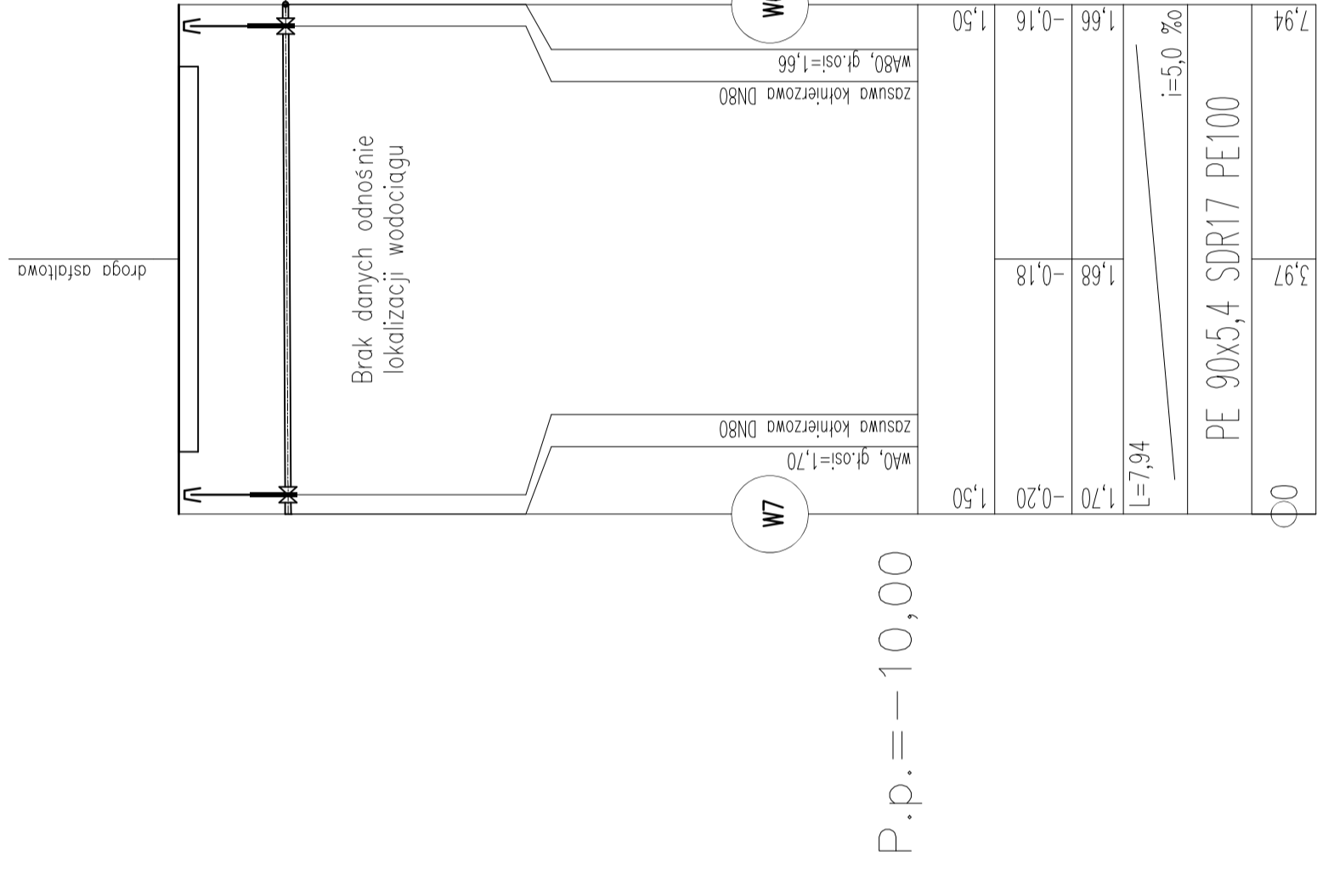
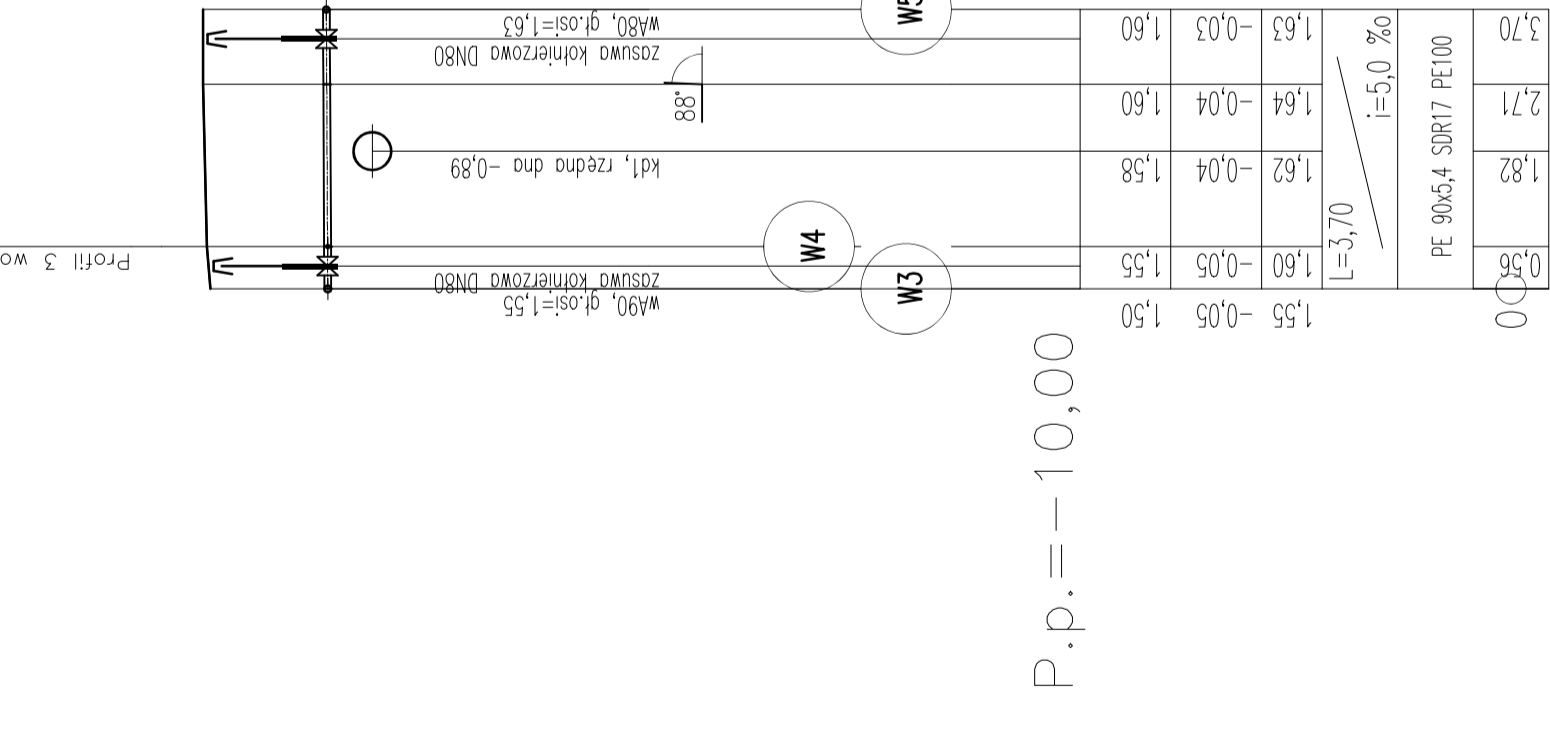
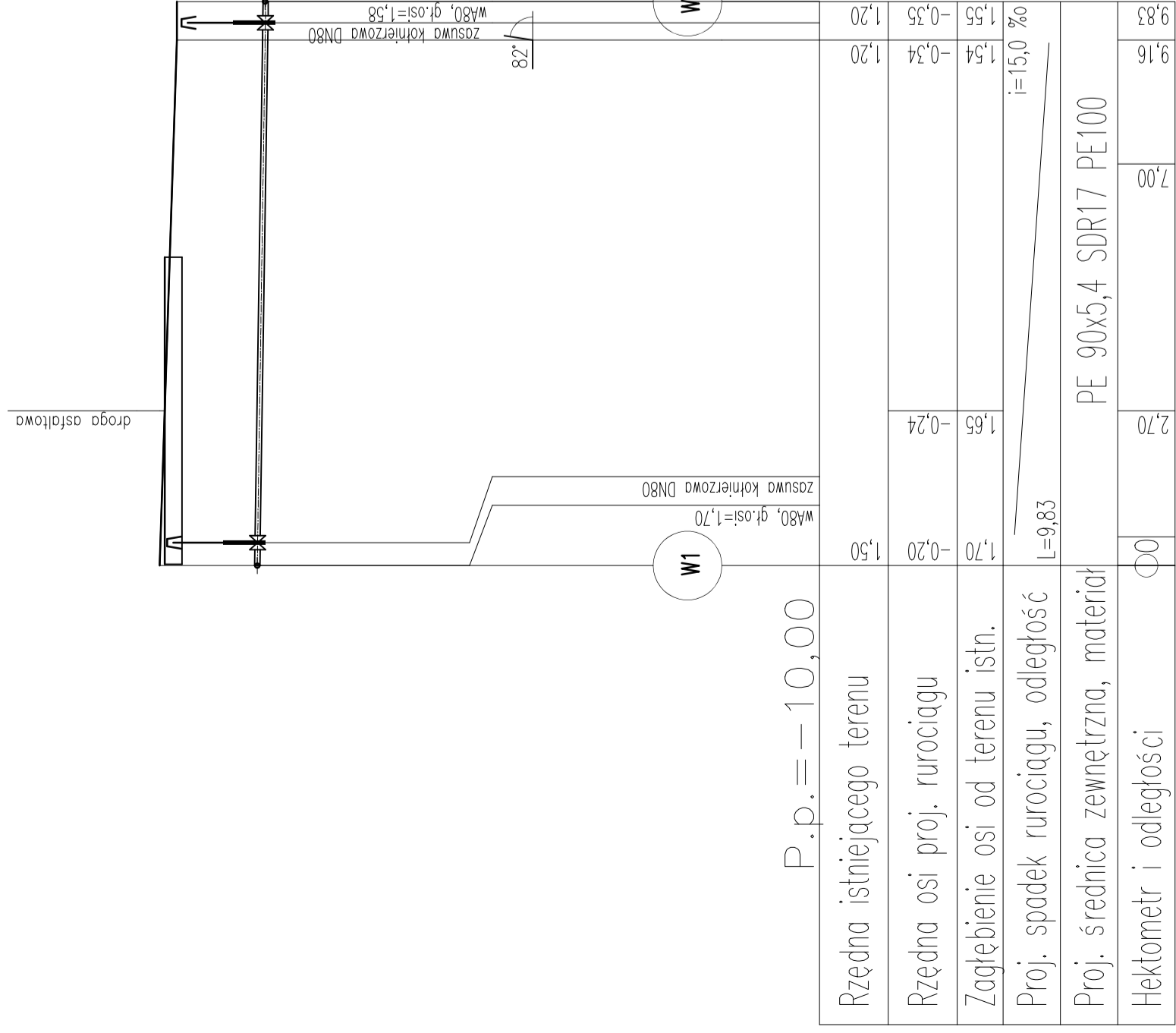
Profil 1 woda

Profil 2 woda

Profil 3 woda

Profil 4 woda

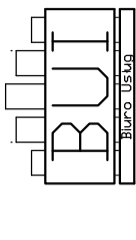
Profil 5 woda



Długość wszystkich przewodów: 35,0 [m]

5	Profil 5 woda	12,5	W8-W9
4	Profil 4 woda	7,9	W7-W6
3	Profil 3 woda	1,1	W4-
2	Profil 2 woda	3,7	W3-W5
1	Profil 1 woda	9,8	W1-W2
Nr profilu		Nazwa	
		Długość [m]	
		Wzły	

Uwaga
 Wszystkie roboty budowlane w zakresie przebudowy odcinków istniejącej sieci wodociągowej należy poprzedzić wykopami kontrolnymi lokalizującymi rurociągi oraz ich rzeczywiste rzędne posadzenia.



BIURO USŁUG INWESTYCYJNYCH
Grzegorz WALCZAK
 Gronowo Górne ul. Agatowa 131, 82-300 Elbląg
 tel. 793 83 85 88 e-mail: bui.elblag@wp.pl

województwo: warmińskie - mażurskie, gmina Gronowo Elbląskie
 obręb Gronowo Elbląskie dz. nr 3/13, 221/1, 221/2, 184/6, 223/1

Stadium opracowania
P.B.W.
 sanitarna

Przebudowa drogi powiatowej 1103N - KANALIZACJA DESZCZOWA

Data opracowania
PROFILE SIECI WODOCIĄGOWEJ

imię i nazwisko podpis
 mgr inż. Paweł Lewandowski
 WAM/0148/PWOS/14

Rys nr.:
8

Skala
 1:100/100

Adres obiektu
 województwo: warmińskie - mażurskie, gmina Gronowo Elbląskie
 obręb Gronowo Elbląskie dz. nr 3/13, 221/1, 221/2, 184/6, 223/1

Investor
 Zarząd Dróg Powiatowych w Pastleku

Tytuł opracowania
Przebudowa drogi powiatowej 1103N - KANALIZACJA DESZCZOWA

Nazwa rysunku
PROFILE SIECI WODOCIĄGOWEJ

Zespół projektowy
 imię i nazwisko podpis
 mgr inż. Paweł Lewandowski
 WAM/0148/PWOS/14

Projektował:
 mgr inż. Paweł Lewandowski
 WAM/0148/PWOS/14

Opracował:
 tech. bud. Grzegorz Lubacha

Sprawdził:
 mgr inż. Jacek Zieliński
 POM/0039/POOS/14