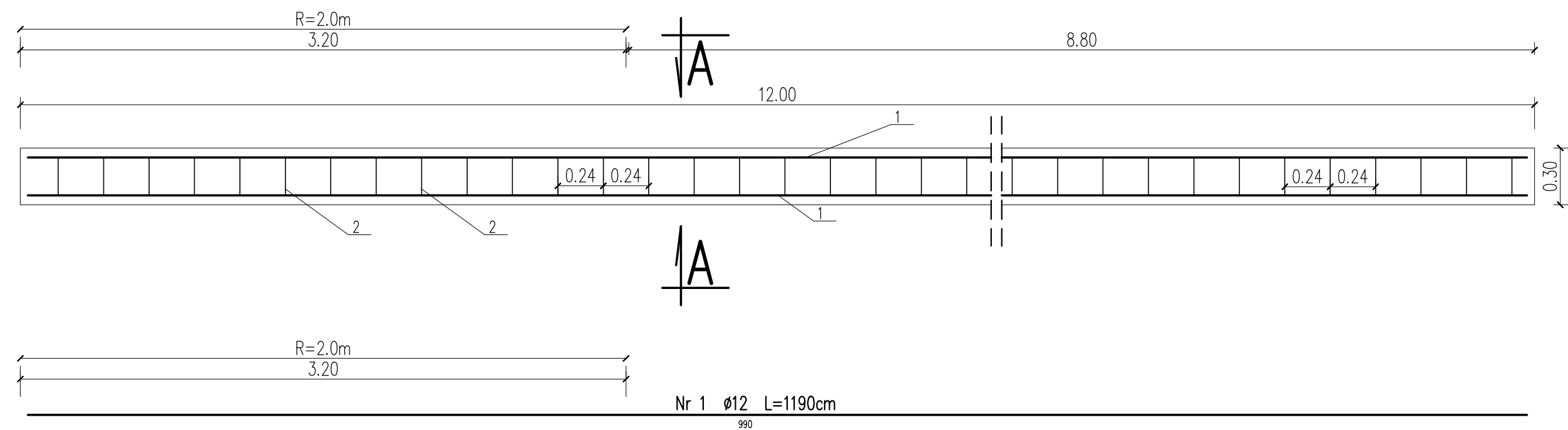
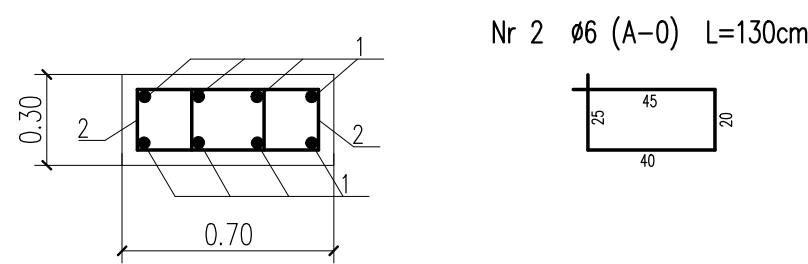


ZBROJENIE ŁAWY FUNDAMENTOWEJ ŚCIANKI CZOŁOWEJ WYLOTOWEJ skala 1:25




PRZEKRÓJ A-A



ZESTAWIENIE STALI DLA ŁAWY FUNDAMENTOWEJ						
Nr pręta	średnica (mm)	Długość (cm)	Ilość (szt.)	Ciężar (kg)		
				jedn.	1 sztuki	razem
1	12	1190	8	0,890	10,591	84,728
2	6	130	100	0,222	0,289	28,86
				ciężar ogółem		113,590

beton: C30/37
stal: A-IIIN (BSt500S)
objętość betonu ławy: 2,45m³
minimalna grubość otuliny 50mm

		BIURO USŁUG INWESTYCYJNYCH Grzegorz WALCZAK		
		Gronowo Górne ul. Agatowa 131, 82-300 Elbląg tel. 793 93 65 88 e-mail: bui.elblag@wp.pl		
		Przepust w ciągu drogi powiatowej Nr 1122N w m. Różany		
Adres obiektu	powiat elbląski, gmina Markusy, miejscowość Różany			Stadium opracowania
Inwestor	Zarząd Dróg Powiatowych w Elblągu z/s w Pasłęku			P.B.W.
Tytuł opracowania	Przebudowa mostu na kanale melioracyjnym w km 9+483 drogi powiatowej nr 1122N w miejscowości Różany			Branża drogi
Nazwa rysunku	ZBROJENIE ŁAW FUNDAMENTOWYCH ŚCIANEK CZOŁOWYCH			Data opracowania
Zespół projektowy	imię i nazwisko	nr uprawnień	podpis	10/2018
Opracował	inż . Grzegorz WALCZAK			Rys nr : 7/2
Projektował	inż . Eugeniusz LENARTOWICZ	222/EI/79 w zakresie dróg i lotniskowych dróg startowych oraz manipulacyjnych		Skala 1:25