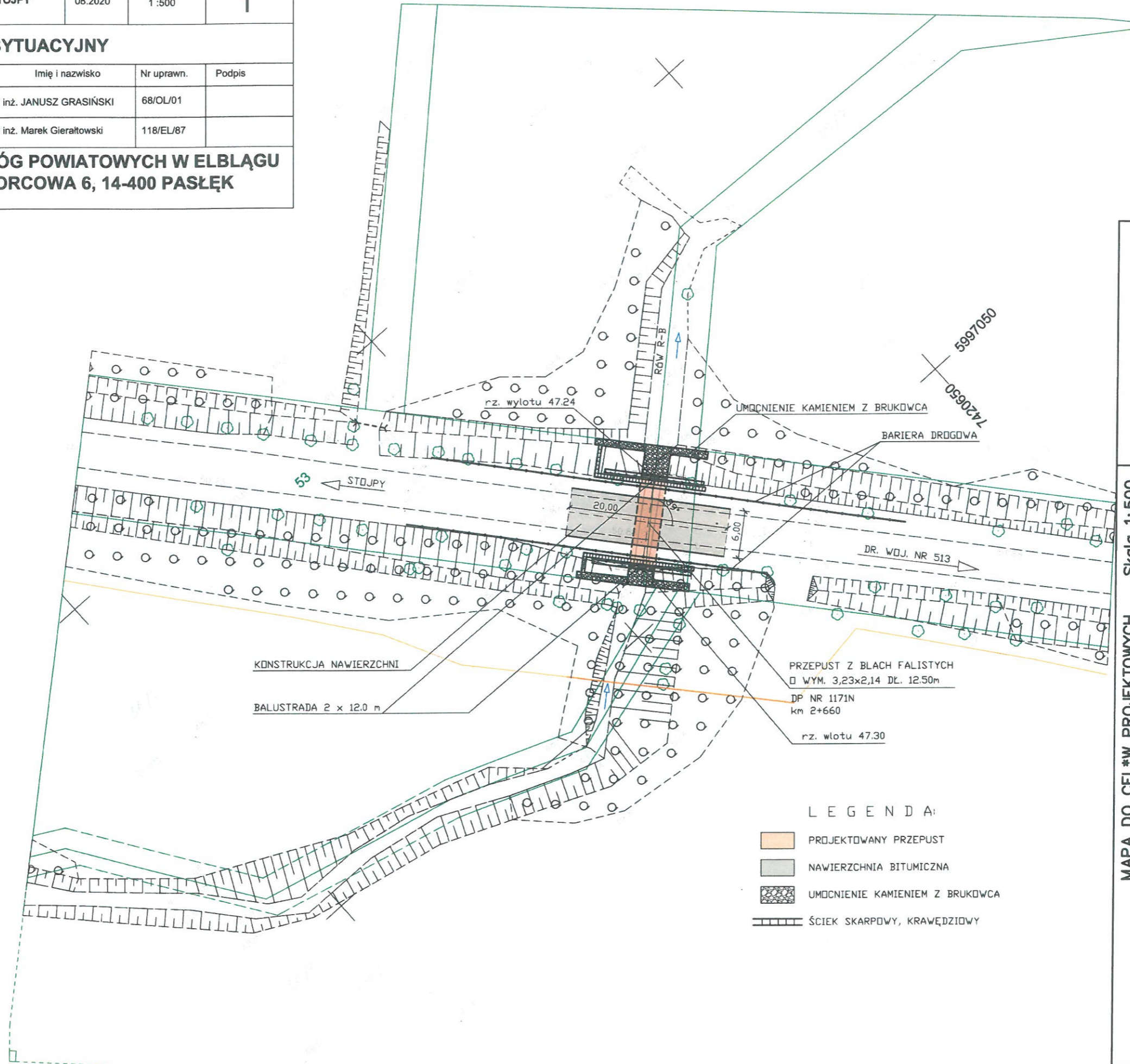


ZADANIE: PRZEBUDOWA PRZEPUSTU NA PRZEPUSTU NA DRODZE POWIATOWEJ NR 1171N W M. STOJPY		Data 08.2020	Skala 1:500	Rys. nr 1
PLAN SYTUACYJNY				
	Imię i nazwisko	Nr uprawn.	Podpis	
Sprawdził	inż. JANUSZ GRASIŃSKI	68/OL/01		
Projektant	inż. Marek Gieraltowski	118/EL/87		
INWESTOR: ZARZĄD DRÓG POWIATOWYCH W ELBLĄGU Z/S W PASŁĘKU, UL. DWORCOWA 6, 14-400 PASŁĘK				



L E G E N D A:

	PROJEKTOWANY PRZEPUST
	NAWIERZCHNIA BITUMICZNA
	UMOCNIENIE KAMIENIEM Z BRUKOWCA
	ŚCIEK SKARPOWY, KRAWĘDZIOWY

MAPA DO CEL*W PROJEKTOWYCH		Skala 1:500
Karwity, działka 54		
280402_2 Godkowo		
280402_2.0010 Karwity		
2000/7		
Kronszadt 86		
Usługi Geodezyjno-Kartograficzne Inż. Michał Tymiec 14-400 Pasłek ul. Polna 3d inż. Michał Tymiec nr upr.9028		
1. Niniejsza mapa do celów projektowych została wykonana bez ustalania, czy nieruchomości w zakresie niniejszego opracowania, zostały obciążone służebnościami gruntowymi i/lub innymi w księgach wieczystej 2. Nie wyklucza się istnienia w terenie innych, nie wykazanych na niniejszej mapie urządzeń podziemnych, ID roboty: GN.6640.1.1081.2020 które nie były zgłoszone do inwentaryzacji lub o których brak jest informacji w instytucjach branżowych. 3. Granice wniesiono na podstawie danych numerycznych udostępnionych przez PODGIK, bez prawnego ustalenia granic 4. Na mapie zastosowano oznaczenia i skróty zgodnie z map* zasadnicz*, prowadzon* według nieobowiązuj*cej instrukcji K1-Mapa zasadnicza z roku 1998, dost*pn* na stronie internetowej GUGiK		