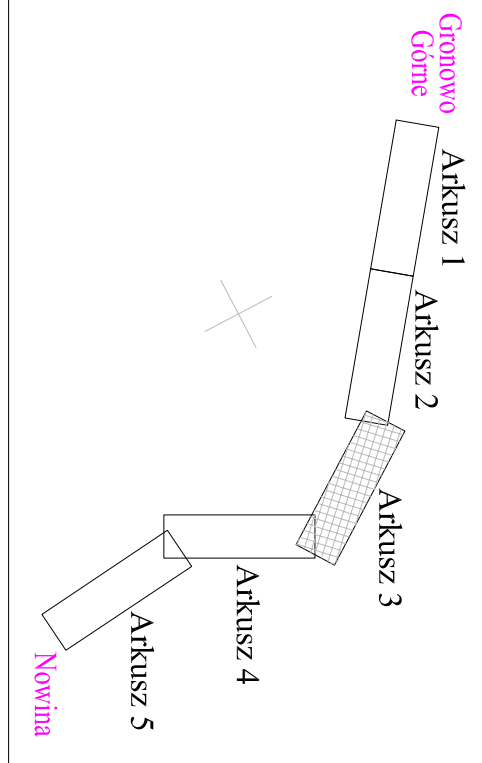
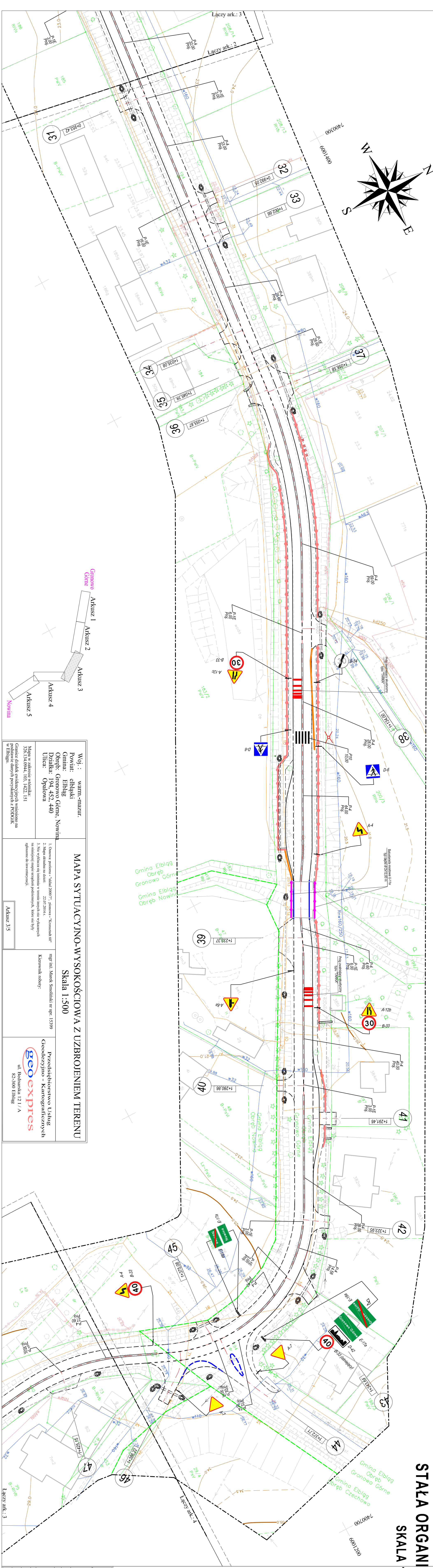
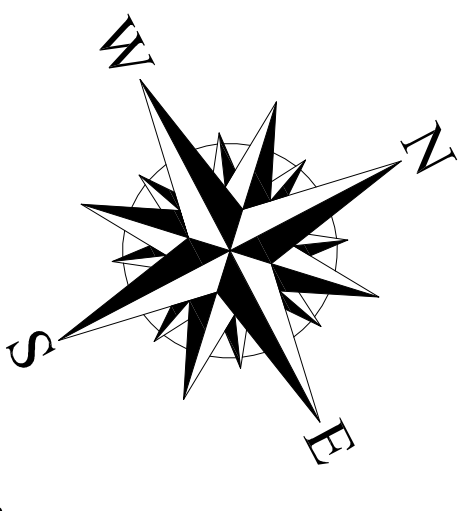


STAŁA ORGANIZACJA RUCHU

SKALA 1:500



Woj.: warm.-mazur.
Powiat: cibląski
Gmina: Gronowo Górne, Nowina
Objekt: 194, 452, 440
Działka: 194, 452, 440
Ulica: Opalowa

MAPA SYTUACYJNO-WYSOKOŚCIOWA Z UZBROJENIEM TERENU
 Skala 1:500

1. Oznaczenie poszczególnych działek - "układ 2000" - poszczególna - "Korespondencja"
 2. Mapa aktualna na dzień: 22.07.2014 r.
 3. Niez wyłączenia się stanem w terenie innych nie wykazanych na niniejszej mapie urządzeń podziemnych, które nie były zgłoszone do inwentaryzacji.

mgr inż. Marek Smolinski nr upr.: 15399
 Kierownik robót:

Przedsiębiorstwo Usług
Geoexpres - Kartograficznych
 ul. Bednarska 121 / A
 82-300 Elbląg

Miasta w zakresie własności:
 Granice działek, współrzędnych wpisano na podstawie danych pozyskanych z PODGK w Elblągu.

OZNACZENIA

- Balustrada metalowa 11-11a
- Siećka O. SZTYKSA 3/8a
- Siećka ochronna stalowa SP/4
- Kampania betonowa 15x30cm wysokość 2 cm
- Kampania betonowa 15x30cm wysokość 10 cm
- Kampania kamienne 15x30cm wysokość 10 cm
- Ochrona betonowa 8x30

OIB OBSŁUGA INWESTYCJI BUDOWLANYCH
 WOLFIANOWSKI
 ul. Słowackiego 111
 82-100 Elbląg

PROJEKT WYKONAWCZY

Nazwa projektu: STAJA ORGANIZACJA RUCHU
 SEŚMI: OBRÓBKA ILOKALIZACJA, KRS 9: 2741, OZNAKOWANIE, GÓRNE, NOWINA, ul. Opalowa, powiat cibląski, woj. warm.-mazur.
 22.07.2014 r.

Adres obiektu: Gmina Elbląg, ul. Opalowa 452, 440, 440
 Inwestor: Gmina Elbląg, ul. Brama 18
 Tytuł: STAJA ORGANIZACJA RUCHU
 Opracował: mgr inż. Tomasz Wójcicki
 Zgodził: mgr inż. Tomasz Wójcicki
 Opracował: mgr inż. Tomasz Wójcicki
 Zgodził: mgr inż. Tomasz Wójcicki
 Projektował: mgr inż. Tomasz Wójcicki

Skala: 1:500
 Data: 08.02.14
 Stron: 8