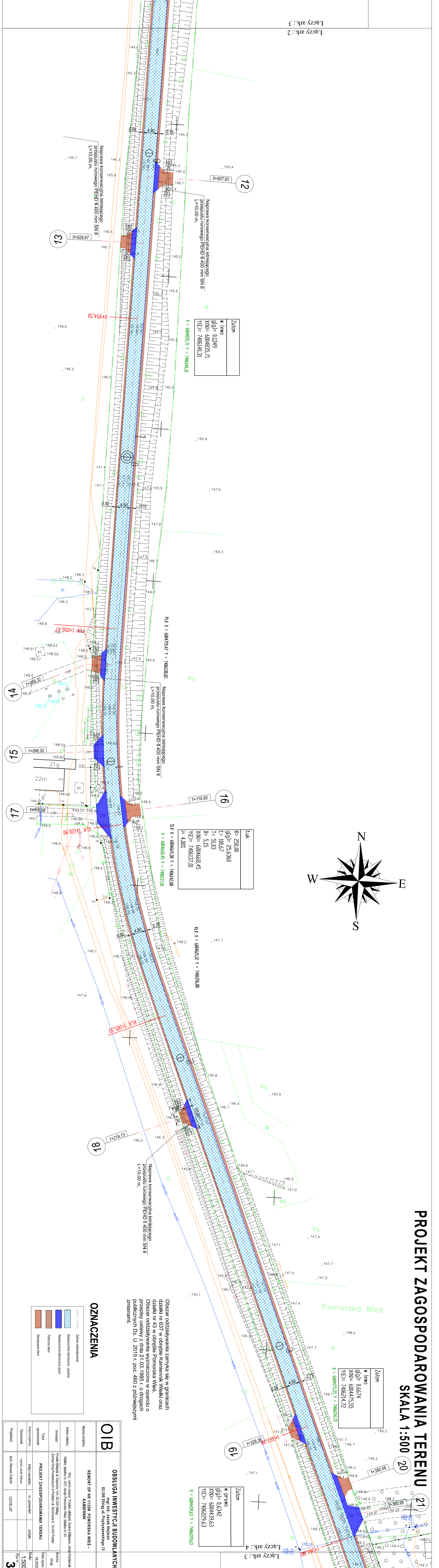
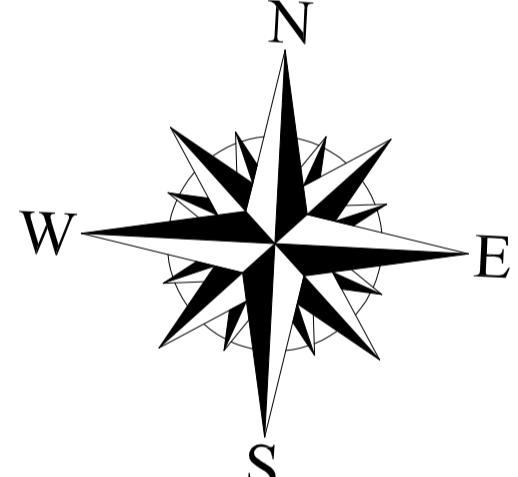


# PROJEKT ZAGOSPODAROWANIA TERENU

SKALA 1:500



Zalozon
W lewo
g(g) = 0,1349
X(N) = 6004835,71
Y(E) = 7406140,31
X = 6004835,71 Y = 7406140,31

Ldk
R = 250,00
g(g) = 25,6360
L = 100,67
T = 51,03
B = 5,15
X(N) = 6004668,45
Y(E) = 7406137,01
L = 4,002
SLK X = 6004669,38 Y = 7406142,08
X = 6004668,45 Y = 7406137,01

Zalozon
W prawo
g(g) = 0,6342
X(N) = 6004439,63
Y(E) = 7406229,63
X = 6004439,63 Y = 7406229,63

## OZNACZENIA

	Zakres oddziaływania
	Nawierzchnia bieżąca - jeziora
	Nawierzchnia bieżąca - zjazd
	Pracowa ksm
	Nawierzchnie ksm

Obszar oddziaływania zamyka się w granicach działki nr 637 w obrębie Kamienik Wielki oraz działki nr 43 w obrębie Pomorska Wies. Obszar oddziaływania wyznaczono w oparciu o przepisy ustawy z dnia 21.03.1985 r. o drogach publicznych Dz. U. 2015 r. poz. 460 z późniejszymi zmianami.

## OIB

Nazwa projektu	OBŚLUGA INWESTYCJI BUDOWLANYCH
Adres obiektu	82-300 Elbląg ul. Przywyszewskiego 15
Investor	mgr inż. Jacek Hejman
Tytuł opracowania	REMONT DR NR 1135N POMORSKA WIEŚ - KAMIENIK
Opis prac	Wzł: warm-inzur; Powiat: elbląski; Gmina: Miłkowo; Strzok: kamienik
Projektant	techn. Renata Ochłach
Skala	1:500
Wzrost	3

Łączy ark.: 2

Łączy ark.: 3

Łączy ark.: 3

Łączy ark.: 4