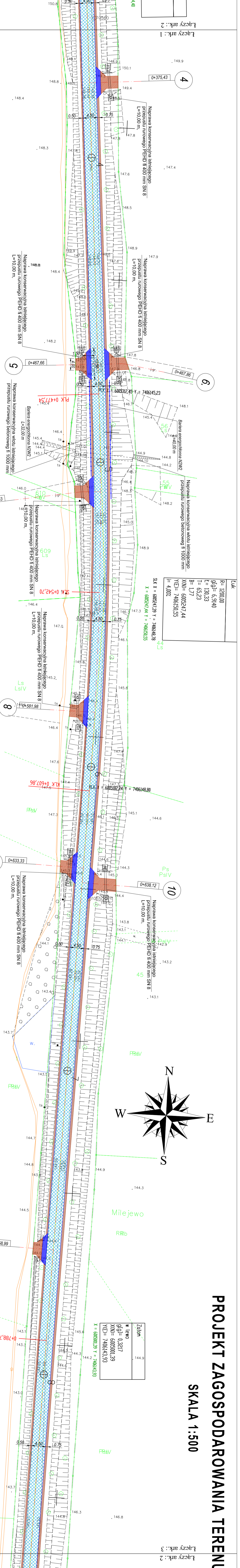


# PROJEKT ZAGOSPODAROWANIA TERENU

SKALA 1:500

Łączy ark.: 2

Łączy ark.: 3



LdK	R= 1200,00
	g(lg)= 6,9140
	L= 130,33
	T= 65,23
	B= 1,77
	X(N)= 6005247,44
	Y(E)= 7406150,55
	I= 4,00%

Złotów	X = 6005247,39 Y = 7406148,78
W lewo	g(lg)= 0,3217
	X(N)= 6005001,93
	Y(E)= 7406143,93

Obszar oddziaływania zamyka się w granicach działki nr 637 w obrębie Kamiennik Wielki oraz działki nr 43 w obrębie Pomorska Wies. Obszar oddziaływania wyznaczono w oparciu o przepisy ustawy z dnia 21.03.1985 r. o drogach publicznych Dz. U. 2015 r. poz. 460 z późniejszymi zmianami.

## OZNACZENIA

	Zakres oddziaływania
	Nawierzchnia bitumiczna - jezdnia
	Nawierzchnia bitumiczna - zjazd
	Pawozas ksm
	Nawierzchnie ksm

<b>OIB</b>	<b>OBŚLUGA INWESTYCJI BUDOWLANYCH</b>	
	mgr inż. Jacek Hejman 82-300 Elbląg ul. Przybyszewskiego 15	
Nazwa projektu	<b>REMONT DR NR 113RN POMORSKA WIEŚ - KAMIEŃNIK</b>	
Adres obiektu	Woj.: warmiński, Powiat: ełbiński, Gmina: Milejewo, drogę komunalną	
Inwestor	Powiat Elbląski ul. Sienkiewicza 14A, 82-300 Elbląg	
Typul opracowania	PROJEKT ZAGOSPODAROWANIA TERENU drogi	
Zespół projektowy	Inżynier: Jacek Hejman (nr. uprawnień) podpis	
Opracował	mgr inż. Jacek Hejman	
Projektant	Inż. Renata Cichuła 1227/EL87	
	Skala:	Data oprac.: 08.2020
		1:500
		Rys nr <b>2</b>