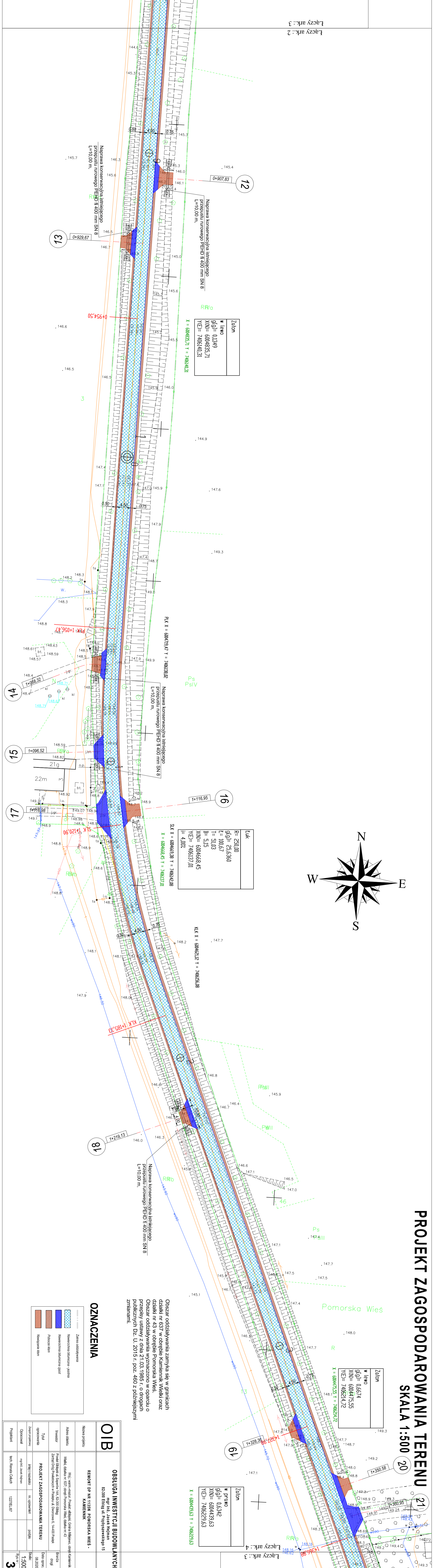
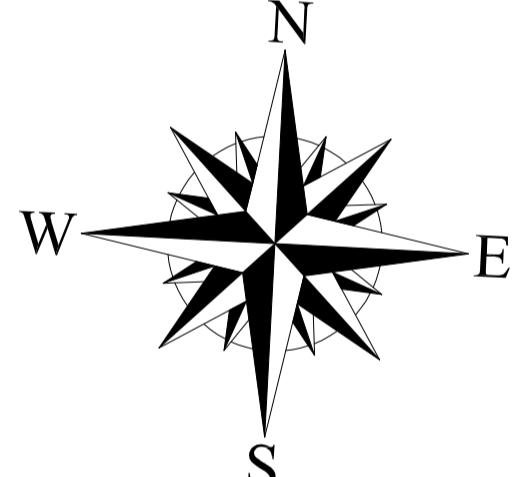


PROJEKT ZAGOSPODAROWANIA TERENU

SKALA 1:500



Zalotom
W lewo
g(g) = 0,1349
X(N) = 6004835,71
Y(E) = 7406140,31
X = 6004835,71 Y = 7406140,31

Ldk
R = 250,00
g(g) = 25,6360
L = 100,67
T = 51,03
B = 5,15
X(N) = 6004668,45
Y(E) = 7406137,01
L = 4,002

Zalotom
W prawo
g(g) = 0,6342
X(N) = 6004439,63
Y(E) = 7406229,63
X = 6004439,63 Y = 7406229,63

Zalotom
W lewo
g(g) = 0,6674
X(N) = 6004475,55
Y(E) = 7406214,72
X = 6004475,55 Y = 7406214,72

Obszar oddziaływania zamyka się w granicach działki nr 637 w obrębie Kamienik Wielki oraz działki nr 43 w obrębie Pomorska Wieś. Obszar oddziaływania wyznaczono w oparciu o przepisy ustawy z dnia 21.03.1985 r. o drogach publicznych Dz. U. 2015 r. poz. 460 z późniejszymi zmianami.

OZNACZENIA

	Zalotom oddziaływania
	Nawierzchnia bitumiczna - jezdnie
	Nawierzchnia bitumiczna - zjazd
	Pracowa ksm
	Nawierzchnia ksm

OIB	OBŚLUGA INWESTYCJI BUDOWLANYCH
Nazwa projektu	REMONT DN NR 1135N POMORSKA WIEŚ - KAMIENIK
Adres obiektu	Woj. warm.-mazur. Powiat. ełcki, Gmina Miłkowo, obręb kamienik
Inwestor	Wielki działki nr 637 w obrębie Pomorska Wieś, działka nr. 43
Tytuł opracowania	PROJEKT ZAGOSPODAROWANIA TERENU
Opracował	mgr inż. Jacek Hejman
Projektant	arch. Renata Ochłach
Skala	1:500
Wys. 3	

Łączy ark.: 2

Łączy ark.: 3

Łączy ark.: 4