

MAPA DO CELÓW PROJEKTOWYCH

Oznaczenie kancelaryjne zgłoszenia pracy geodezyjnej	GN-P.6640.1.598.2015	Nr ks. rob. 228/2015
Jednostka ewidencyjna	identyfikator	280407_5
	nazwa	Pasłek
Obręb ewidencyjny	identyfikator	280407_5.0027
	nazwa	Marianka
Skala mapy	1:500	
Nazwa układu współrzędnych	prostokątnych płaskich	2000/7
	układu wysokości	Kronsztadt 60
Oznaczenie granic obszaru, który był przedmiotem aktualizacji	-----	
Informacje o służebnościach gruntowych zapisanych w KW, mających wpływ na zagospodarowanie gruntów, zlokalizowanych w granicach inwestycji	nie badano	
Data opracowania mapy	30.09.2015 r.	

Przedsiębiorstwo Usług Geodezyjno - Kartograficznych

geoexpres

ul. Bednarska 12 I / A
82-300 Elbląg

Przedstawiciel wykonawcy:

mgr inż. Marek Smoliński nr upr. 15399

Kierownik roboty:

mgr inż. Marek Smoliński nr upr. 15399

Mapa w zakresie: mapa numeryczna

- ### OZNACZENIA
- Zakres opracowania
 - Krawędź projektowanej nawierzchni
 - Krawędź projektowanego pobocza
 - Bariera ochronna NZW6A
 - Projektowane spadki poprzeczne
 - Rzędne projektowane
 - Os projektowanej drogi
 - Projektowana nawierzchnia SMA
 - Pobocze z KŁSM 0/31,5 gr. 10cm
 - Materac gabionowy gr. 0,22m ułożony na geotekstynie
 - Drzewa przeznaczone do wycinki
 - Karpina do usunięcia
 - Miejsca odwiertów
 - Palisada z kółków fi10 L=150
 - Ściek składowy trapezowy
 - Ściek drogowy trójkielny

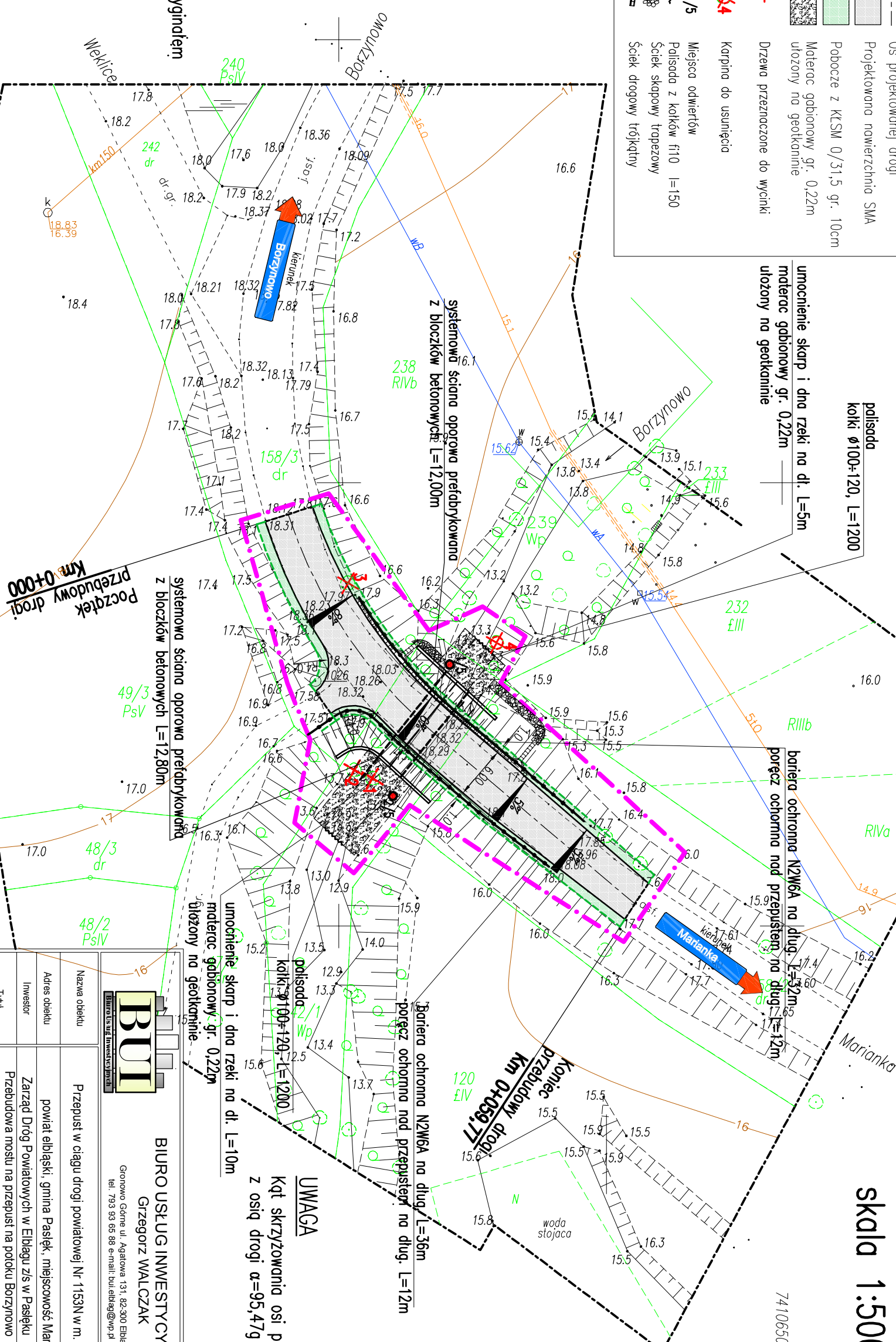
PROJEKT ZAGOSPODAROWANIA TERENU

Przebudowa przepustu w ciągu drogi powiatowej 1153N w m. Marianka

skala 1:500

7410650

5997600



UWAGA
Kąt skrzyżowania osi przepustu z osi drogi $\alpha = 95,47^\circ$

umocnienie skarp i dna rzeki na dl. L=10m
materac gabionowy gr. 0,22m ułożony na geotekstynie

bariera ochronna NZW6A na długość L=36m
poręcz ochronna nad przepustem na długość L=12m

bariera ochronna NZW6A na długość L=32m
poręcz ochronna nad przepustem na długość L=12m

systemowa ściana oporowa prefabrykowana z blozków betonowych L=12,00m

systemowa ściana oporowa prefabrykowana z blozków betonowych L=12,80m

Początek Przebudowy Drogi km 0+000

<p>BIURO USŁUG INWESTYCYJNYCH Grzegorz WALCZAK</p> <p>Gornowo Górne ul. Agatowa 131, 82-300 Elbląg tel. 793 93 65 88 e-mail: bui@elbagg@wp.pl</p>	
Nazwa obiektu	Przepust w ciągu drogi powiatowej Nr 1153N w m. Marianka
Adres obiektu	powiat elbląski, gmina Pasłęk, miejscowość Marianka
Investor	Zarząd Drog Powiatowych w Elblągu z/s w Pasłęku
Tytuł opracowania	Przebudowa mostu na przepust na potoku Borzynowo stanowiącym dopływ rzeki Elszki w ciągu drogi powiatowej nr 1153N Borzynowo-Marianka-Pasłek
Nazwa rysunku	PROJEKT ZAGOSPODAROWANIA TERENU
Zespół projektowy	Imię i nazwisko nr uprawnień podpis
Opracował	inż. Grzegorz WALCZAK
Projektował	inż. Eugeniusz LENARTOWICZ
<p>2221E/179 w zakresie drogi powiatowej oraz terenów przyległych</p> <p>Skala 1:500</p>	

POŚWIADCZENIE

Poswiadcza się za zgodność z oryginałem mapę do celów projektowych

Projektant
inż. Eugeniusz LENARTOWICZ

5997750
7410550