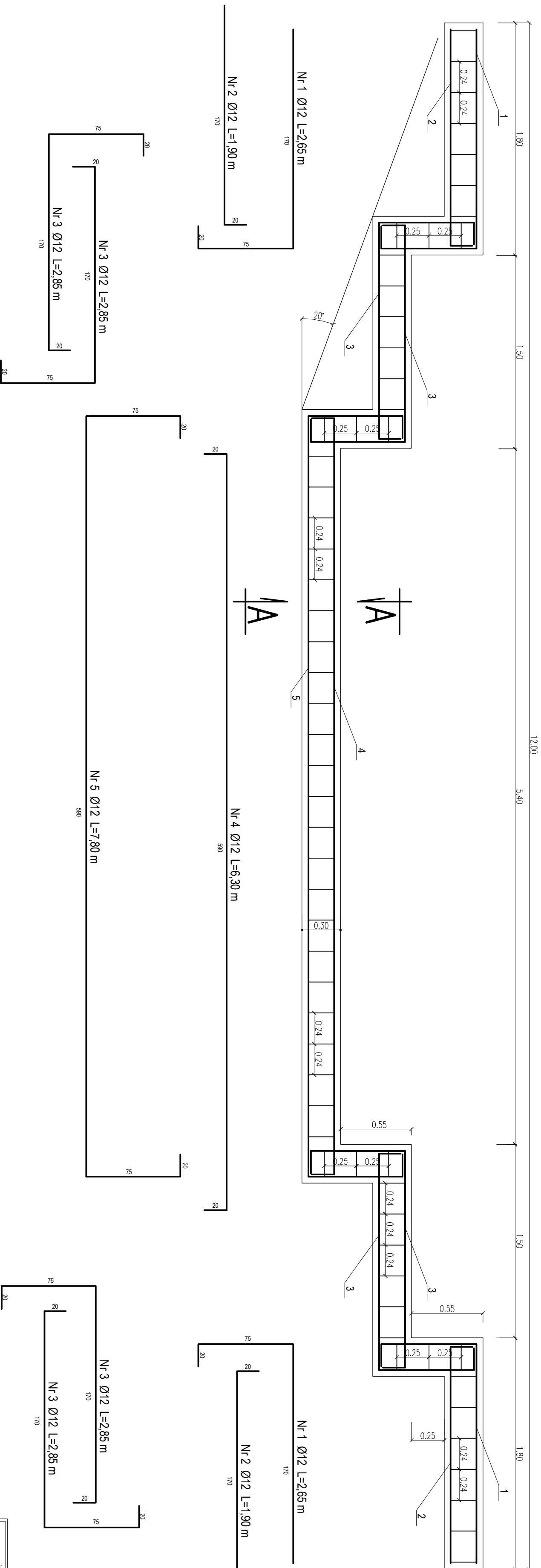


SZCZEGÓŁ ZBROJENIA FUNDAMENTU ŚCIANKI CZOŁOWEJ WLOTOWEJ

skala 1:25

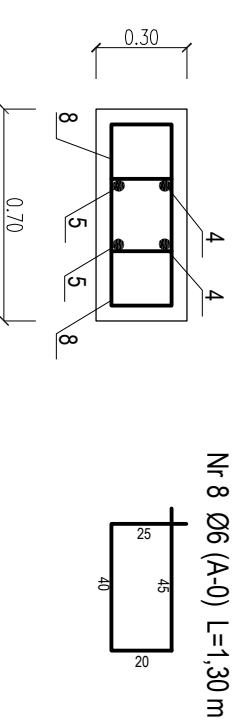


Materiał: Beton C25/30

Stal A-IIIIN (BSt500S)


objętość betonu ławy – 2,984m³

PRZEKRÓJ A-A



Nr 8 $\varnothing 6$ (A-0) L=1,30 m

Nr pręta	średnica (mm)	Długość (cm)	Ilość (szt.)	Ciężar (kg)	
				jedn.	razem
1	12	265	4	0,89	2,359
2	12	190	4	0,89	1,691
3	12	285	16	0,89	2,537
4	12	630	4	0,89	5,607
5	12	780	4	0,89	6,942
8	6	130	122	0,222	0,289
				ciężar ogółem	142,187



BIURO USŁUG INWESTYCYJNYCH
GREGORZ WALCZAK
 Główny Główny ul. Apatowa 131, 82-300 Elbląg
 tel. 793 93 66 88 e-mail: but.elblag@wp.pl

Nazwa obiektu: Przepust w ciągu drogi powiatowej Nr 1153N w m. Marianka powiat elbląski, gmina Pasłęk, miejscowość Marianka

Adres obiektu: powiat elbląski, gmina Pasłęk, miejscowość Marianka

Inwestor: Zarząd Drog Powiatowych w Elblągu z/s w Pasłęku

Tytuł: Przebudowa mostu na przepust na podku Borzymowo stanowiącym dopływ rzeki Elżki w ciągu drogi powiatowej nr 1153N Borzymowo-Marianka-Pasłęk

Nazwa rysunku: ZBROJENIE FUNDAMENTU

Zespół projektowy: Inż. i rysownik

Opracował: Inż. **Gregorz Walczak**

Projektował: Inż. **Eugeniusz Lenartowicz**

Skala: **1:25**

Data opracowania: **10/20/15**

Podpis: **7/1**