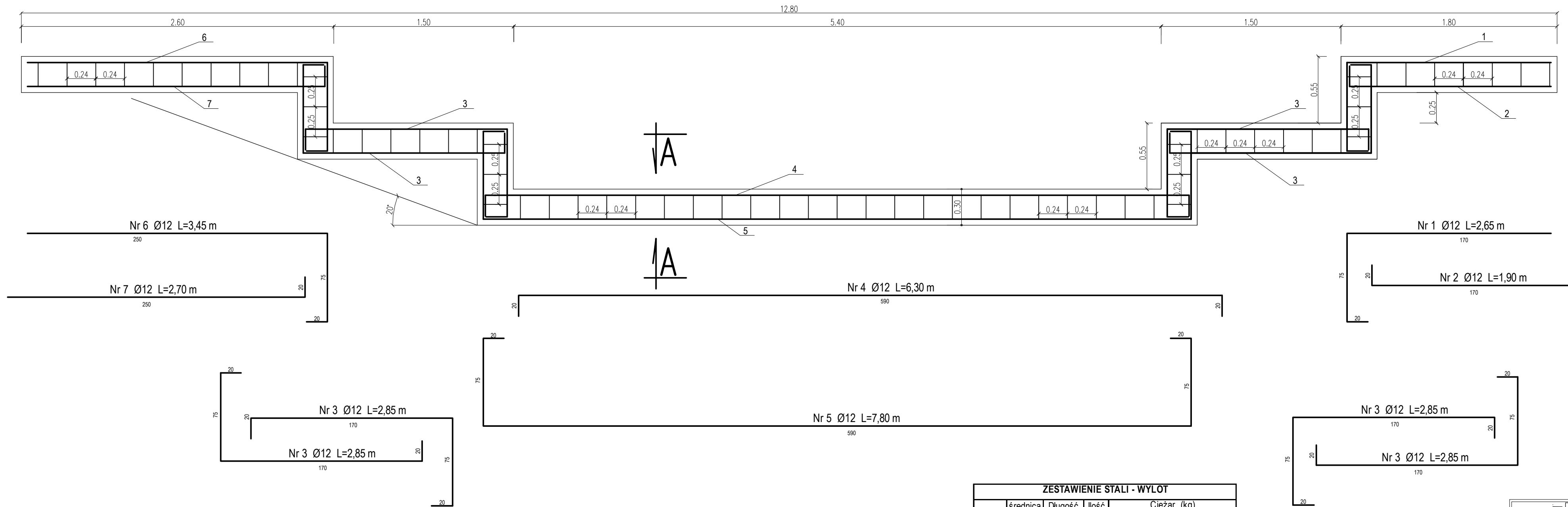
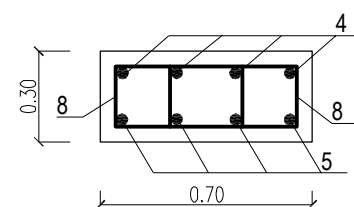


# SZCZEGÓŁ ZBROJENIA FUNDAMENTU ŚCIANKI CZOŁOWEJ WYLOTOWEJ skala 1:25

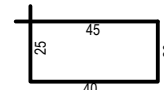


Materiał: Beton C25/30  
 Stal A-IIIIN (BSt500S)  
 objętość betonu ławy – 3,152m<sup>3</sup>


## PRZEKRÓJ A-A



Nr 8 Ø6 (A-0) L=1,30 m



ZESTAWIENIE STALI - WYLOT						
Nr pręta	średnica (mm)	Długość (cm)	ilość (szt.)	Ciężar (kg)		
				jedn.	1 sztuki	razem
1	12	265	4	0,89	2,359	9,434
2	12	190	4	0,89	1,691	6,764
3	12	285	16	0,89	2,537	40,584
4	12	630	4	0,89	5,607	22,428
5	12	780	4	0,89	6,942	27,768
6	12	345	4	0,89	3,071	12,282
7	12	270	4	0,89	2,403	9,612
8	6	130	128	0,222	0,289	36,9408
<b>ciężar ogółem</b>						<b>165,813</b>

 <b>BIURO USŁUG INWESTYCYJNYCH</b> Grzegorz WALCZAK Gronowo Górne ul. Agatowa 131, 82-300 Elbląg tel. 793 93 65 88 e-mail: bui.elblag@wp.pl			
Nazwa obiektu	Przepust w ciągu drogi powiatowej Nr 1153N w m. Marianka		
Adres obiektu	powiat elbląski, gmina Pasłęk, miejscowość Marianka		
Inwestor	Zarząd Dróg Powiatowych w Elblągu z/s w Pasłęku	Stadium opracowania	P.B.W.
Tytuł opracowania	Przebudowa mostu na przepust na potoku Borzynowo stanowiącym dopływ rzeki Elszki w ciągu drogi powiatowej nr 1153N Borzynowo-Marianka-Pasłęk	Branża	drogi
Nazwa rysunku	ZBROJENIE FUNDAMENTU	Data opracowania	10/2015
Zespół projektowy	imię i nazwisko	nr uprawnień	podpis
Opracował	inż. Grzegorz WALCZAK	222/EI/79	Rys nr: 7/2
Projektował	inż. Eugeniusz LENARTOWICZ	222/EI/79 w zakresie drog i lotniskowych dróg startowych	Skala: 1:25