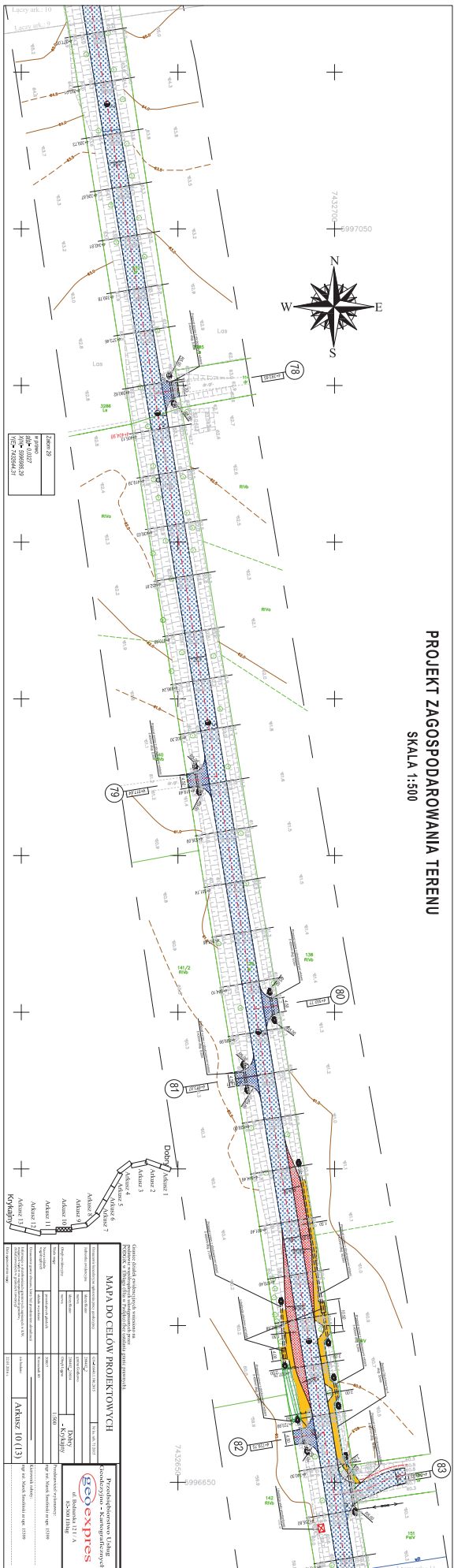
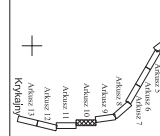


PROJEKT ZAGOSPODAROWANIA TERENU

SKALA 1:500



Zakres 09
9000-80000820
1000-40000001



MAPA DO CELOW PROJEKTOWYCH

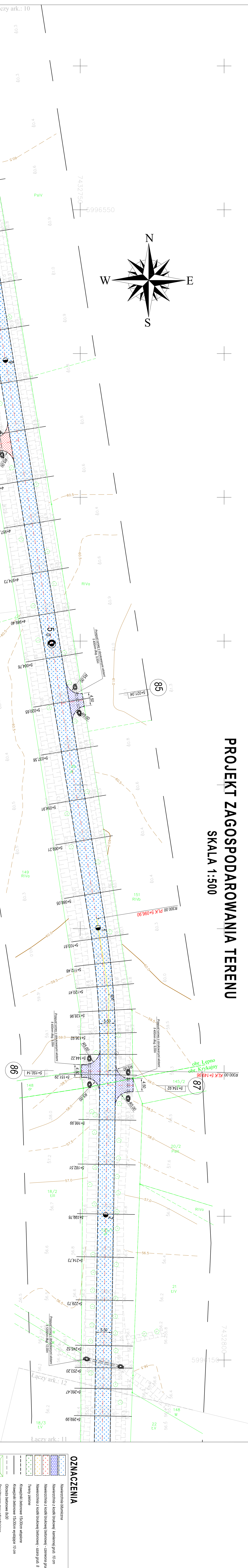
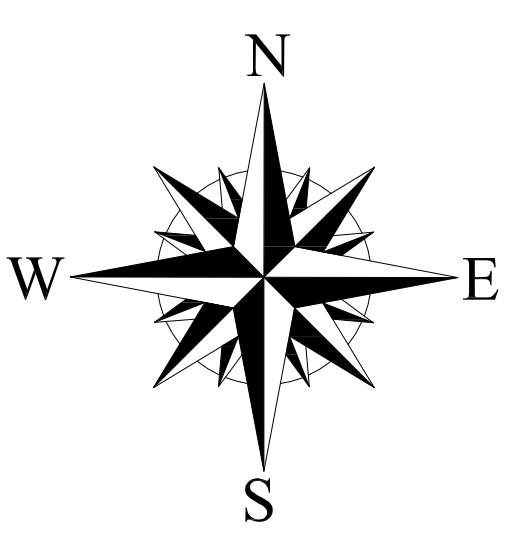
Typ	Opis	Skala	Wzrost	Prędkość
AMBIENT 10 (13)				

Zgodnie z tabelą wytycznic technicznych w sprawie wytycznic technicznych dla zabudowy mieszkaniowej, usługowej, przemysłowej, biurowej, rekreacyjnej, sportowej i kulturalnej. Wytyczne Nr 10/2019 z dnia 24.12.2019 r. w sprawie wytycznic technicznych dla zabudowy mieszkaniowej, usługowej, przemysłowej, biurowej, rekreacyjnej, sportowej i kulturalnej. Uwagi nr 10/2019 z dnia 24.12.2019 r. w sprawie wytycznic technicznych dla zabudowy mieszkaniowej, usługowej, przemysłowej, biurowej, rekreacyjnej, sportowej i kulturalnej. Uwagi nr 13/2019 z dnia 24.12.2019 r. w sprawie wytycznic technicznych dla zabudowy mieszkaniowej, usługowej, przemysłowej, biurowej, rekreacyjnej, sportowej i kulturalnej.

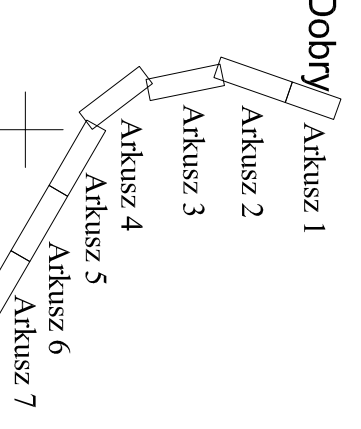
OWIACZENA Zakres 09 9000-80000820 1000-40000001	OBIEKTY Projekt zagospodarowania terenu Projekt zagospodarowania terenu
---	--

OWIACZENA Zakres 09 9000-80000820 1000-40000001	OBIEKTY Projekt zagospodarowania terenu Projekt zagospodarowania terenu
---	--

PROJEKT ZAGOSPODAROWANIA TERENU SKALA 1:500



Łuk 30
R= 300,00
głęb= 11,2509
L= 53,06
T= 26,60
B= 1,18
X(N)= 5996277,14
Y(E)= 7432760,01



Granice działek ewidencyjnych wpisano na podstawie wytycznej opracowanej przez PODDGIK w Elblągu (Głm w Paszku) oraz ustalenia granic prawnych.

MAPA DO CELÓW PROJEKTOWYCH

Oznaczenie kanalizacyjne: głębokość przewidywanej
Jednostka ewidencyjna: 280402_2
Identyfikator: miasteczko
Nazwa ulicy: ul. Bednarska 12 I / A
Opis ewidencyjny: Dobry - Krykajny
Nazwa obiektu: obiekt w wysokości
Oznaczenie granic obszaru, który był przedmiotem aktualnej
Informacje o zabudowalni gminowej zapisanych w KW:
zabudowlanych w gminach inwestycji

Przedsiębiorstwo Usług
Geodezyjno - Kartograficznych
geoexpres
ul. Bednarska 12 I / A
82-300 Elbląg

Opis	Wykonawca	Data
Nazwa projektu	PROJEKT BUDOWLANO - WYKONAWCZY	
Adres obiektu	województwo: warmińsko - mazurskie, powiat: elbląski, gmina: Goścówo, doba: Dobry działki nr: 42, 1171, 80, 53, 712, 1192, 157, 2391, obręb: Leśno, działki nr: 159, 231, 232, 150, doba: Krykajny, działka nr: 1291	
Imię i nazwisko	Zarząd Dług Powiatowych w Elblągu 26 w Przedk. ul. Dąbrowska 6 P.B.W.	
Stan: mapy	Przedstawiciel wykonawcy: mgr inż. Marek Smoliński nr upr. 15399	04.2016
Opis: rysunek	Kierownik robót: mgr inż. Marek Smoliński nr upr. 15399	
Opis: rysunek	mgr inż. Tomasz Wojtkowski	
Opis: rysunek	mgr inż. Maciej Mielniczak	
Opis: rysunek		
Opis: rysunek		
Opis: rysunek		
Opis: rysunek		

ZNACZENIA

Malowana kamień	Nawierzchnia kamień
Malowana kostka brukowa	Nawierzchnia z kostki brukowej
Malowana kostka betonowa	Nawierzchnia z kostki betonowej
Malowana płyta	Malowana płyta
Malowana kostka	Malowana kostka
Malowana kostka	Malowana kostka
Malowana kostka	Malowana kostka
Malowana kostka	Malowana kostka
Malowana kostka	Malowana kostka
Malowana kostka	Malowana kostka
Malowana kostka	Malowana kostka

Opis: rysunek				
Opis: rysunek				
Opis: rysunek				
Opis: rysunek				
Opis: rysunek				
Opis: rysunek				
Opis: rysunek				
Opis: rysunek				
Opis: rysunek				
Opis: rysunek				
Opis: rysunek				
Opis: rysunek				
Opis: rysunek				
Opis: rysunek				
Opis: rysunek				
Opis: rysunek				

Łączy ark.: 10

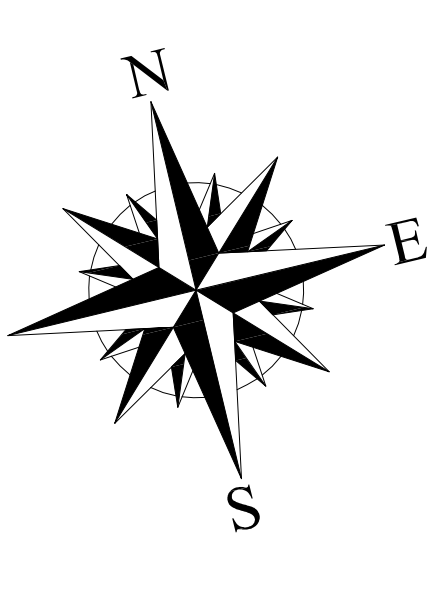
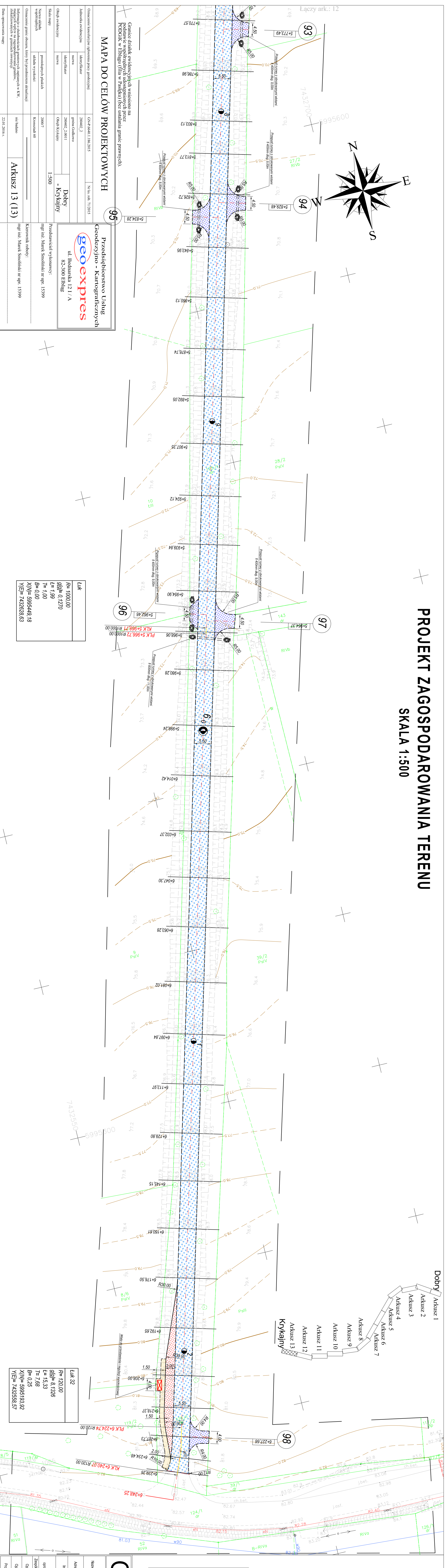
Łączy ark.: 12

Łączy ark.: 11

Łączy ark.: 13

PROJEKT ZAGOSPODAROWANIA TERENU

SKALA 1:500



Łączy ark.: 12

MAPA DO CELÓW PROJEKTOWYCH

Granice działek ewidencyjnych wpisane na podstawie współrzędnych uśrednionych przez PODGIK w Ełblagu (fotia w Paszku) (bez ostatnia granie prawych).

Oznaczenie kancelaryjne: zjednoczenia pracy geodezyjnej		WNK nr. 04/2015
Identyfikator		2380402_2
Nazwa		gmina Dobry
Identyfikator		2380402_2/011
Nazwa		Dobry - Krykajny
Skala mapy		1:500
Nazwa układu współrzędnych		2004/7
Oznaczenie granic obszarów, który był przedmiotem aktualizacji		Kencenzjat 60
Informacja o studium: nazwa i adres w KW, zdatliowości w granicach inwestycji		nie budowa
Data opracowania mapy		22.01.2016 r.

Przedsiębiorstwo Usług
Geodezyjno - Kartograficznych

Geoexpres
ul. Bechmńska 121/A
82-300 Ełbląg

Łuk	R= 1000,000
g/gf=	0,1270
L=	1,99
T=	1,00
B=	0,00
X(N)=	5995449,18
Y(E)=	7432528,63

Dobry Arkusz 1
Arkusz 2
Arkusz 3
Arkusz 4
Arkusz 5
Arkusz 6
Arkusz 7
Arkusz 8
Arkusz 9
Arkusz 10
Arkusz 11
Arkusz 12
Arkusz 13
Krykajny

Łuk 32	R= 120,00
g/gf=	8,1326
L=	15,33
T=	7,68
B=	0,25
X(N)=	5995193,92
Y(E)=	7432588,57

ZNACZENIA

[Symbol]	Nawierzchnia bluznicza
[Symbol]	Nawierzchnia z kostki brukowej kamiennej gruba: 10 cm
[Symbol]	Nawierzchnia z kostki brukowej betonowej - czarna gruba: 8 cm
[Symbol]	Nawierzchnia z kostki brukowej betonowej - szara gruba: 8 cm
[Symbol]	Tereny zielone
[Symbol]	Kawęcznia betonowa 1500cm wysokości
[Symbol]	Kawęcznia betonowa 1500cm wysokości 10 cm
[Symbol]	Obrazka betonowa 8x30
[Symbol]	Projekowane rowy odwadniające
[Symbol]	Baseny emgrodobowe typu SP
[Symbol]	Nierozmierzane sieci TP (kolektacja przydrożna)
[Symbol]	Rury rezerwowe na sieci kolektacyjne

OIB OBSŁUGA INWESTYCJI BUDOWLANYCH
82-300 Ełbląg ul. Przychylności 15

PROJEKT BUDOWLANO - WYKONAWCZY
Przebudowa drogi powiatowej nr 166N Granica powiatu - Dobry - Krykajny (DW 519)

Nazwa projektu	wykonawczo: warszawa - mazurka, powiat: ełbleński, gmina: dobowo, dobowo Dobry działki nr: 42, 1171, 60, 53, 712, 1152, 157, 2591, 4060 Lepo, działki nr: 159, 231, 232, 150, Dobowo Krykajny, działki nr: 1591
Adres odbiły	Zarząd Drog Powiatowych w Ełblągu zS w Prekladu ul. Onowos 6 P.B/W.
Investor	mgr inż. Jacek Hejman
Opiniował	mgr inż. Tomasz Wójcikowski
Projektował	mgr inż. Michał Karwasiński

Data oprac.: 04.2016
Rys nr.: 13