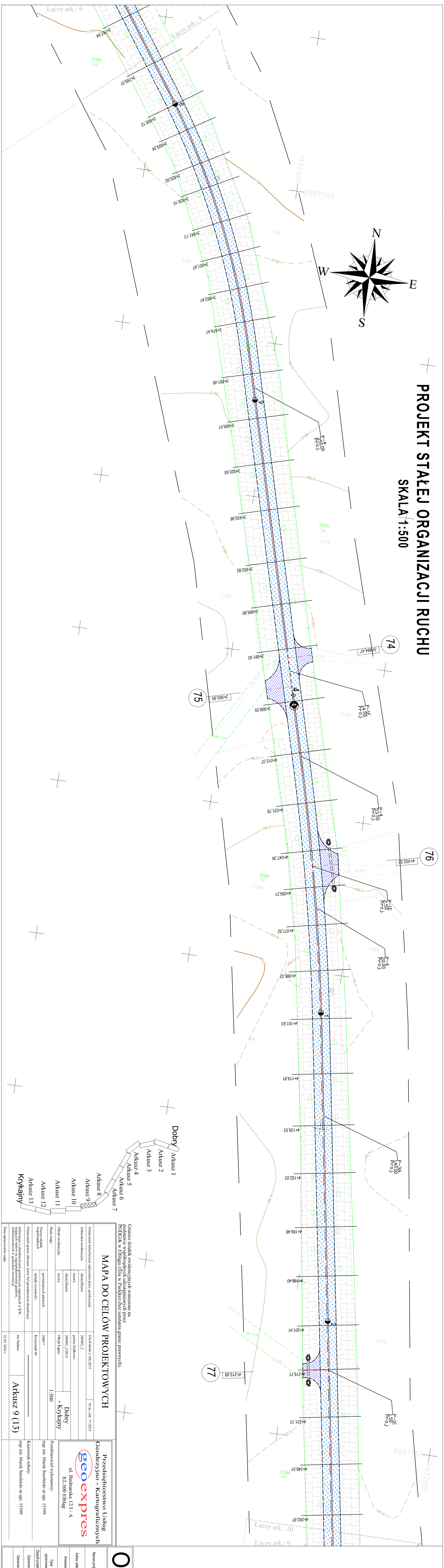
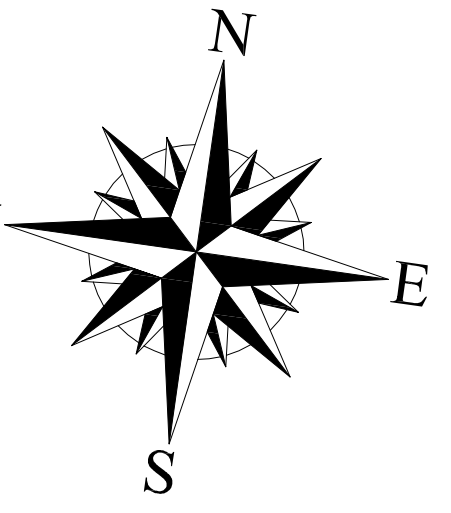


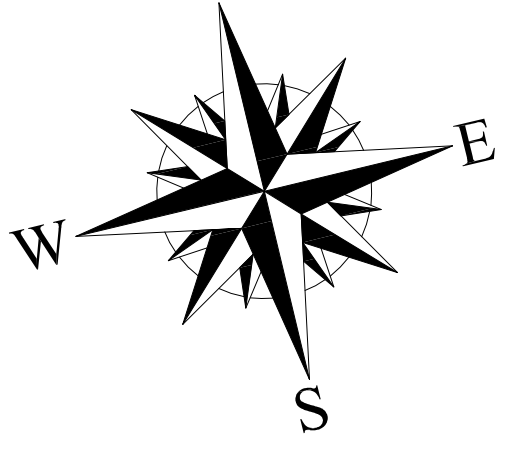
PROJEKT STALEJ ORGANIZACJI RUCHU

SKALA 1:500



Dobry Arkusz 1

Arkusz 2
Arkusz 3
Arkusz 4
Arkusz 5
Arkusz 6
Arkusz 7
Arkusz 8
Arkusz 9
Arkusz 10
Arkusz 11
Arkusz 12
Arkusz 13
Krykałny



MAPA DO CELÓW PROJEKTOWYCH

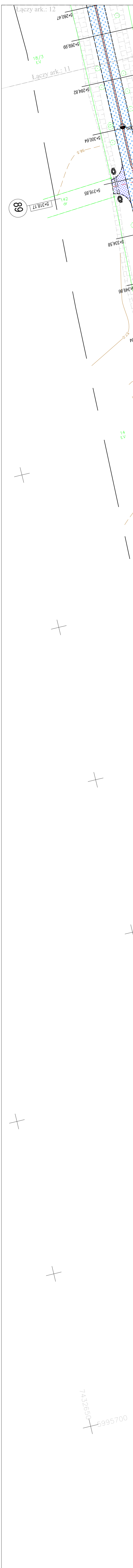
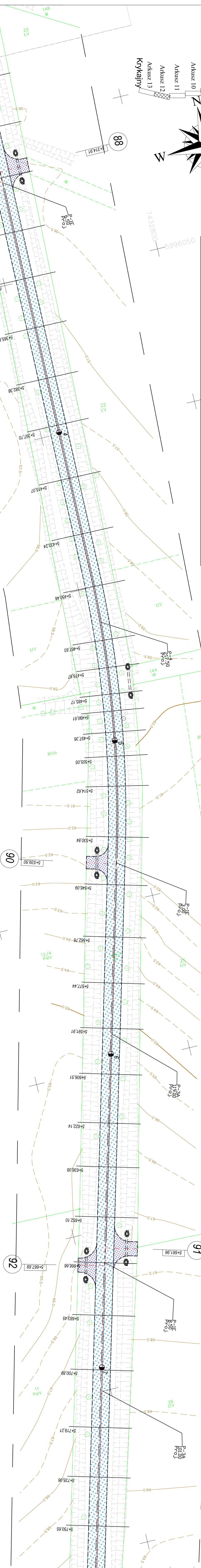
Oznaczenie kartograficzne zbioru planów geodezyjnych	GNP/66/01.1/8.2015	Nr k.c. nr. 71/2015
Jednostka ewidencyjna	2894/02_2	gmina Gódkowo
Identyfikator nazwa	2894/02_2/011	Dobry
Identyfikator nazwa	2894/02_2/011	Obręb Krykałny
Obręb ewidencyjny nazwa		1:300
Skala mapy	2000/7	
Nazwa układu współrzędnych	układ w wysokości	Komercyjny 60
Oznaczenie granic obszar, który był przedmiotem aktualizacji	nie ustalono	
Informacje o słuźnościach gminowych zapisanych w K.W. zaktualizowanych w granicach inwestycji		
Data opracowania mapy	22.01.2016 r.	Arkusz 12 (13)

Przedsiębiorstwo Usług Geodezyjno - Kartograficznych
geoexpres
ul. Bednarska 121 / A
82-300 Elbląg

Przedstawiciel wykonawcy:
mgr inż. Marek Smolinski nr upr: 15399
Kierownik robót:
mgr inż. Marek Smolinski nr upr: 15399

PROJEKT STALEJ ORGANIZACJI RUCHU

SKALA 1:500



OIB OBSŁUGA INWESTYCJI BUDOWLANYCH
mgr inż. Jacek Hejman
82-300 Elbląg ul. Przybyszewskiego 15

PROJEKT BUDOWLANO - WYKONAWCZY
„Przebudowa drogi powiatowej nr 1819n Granica powiatu - Dobry - Krykałny (DW 519) - Krykałny”

woj. warmińsko-mazurskie, w pow. elbląski, w gminie Gódkowo, obręb d.c. Dobry - działki 4/2, 11/71, 80, 113/2, 53, 53/2, 55, 71/2, 113/2, 25/91, 157, obręb L.gno 231, 232, 139, 150 obręb Krykałny 1251

Imiennik: Zarząd Drog Powiatowych w Elblągu z siedzibą w Dworkowie 6
Data oprac.: 04.2016

Tytuł: **PROJEKT STALEJ ORGANIZACJI RUCHU**

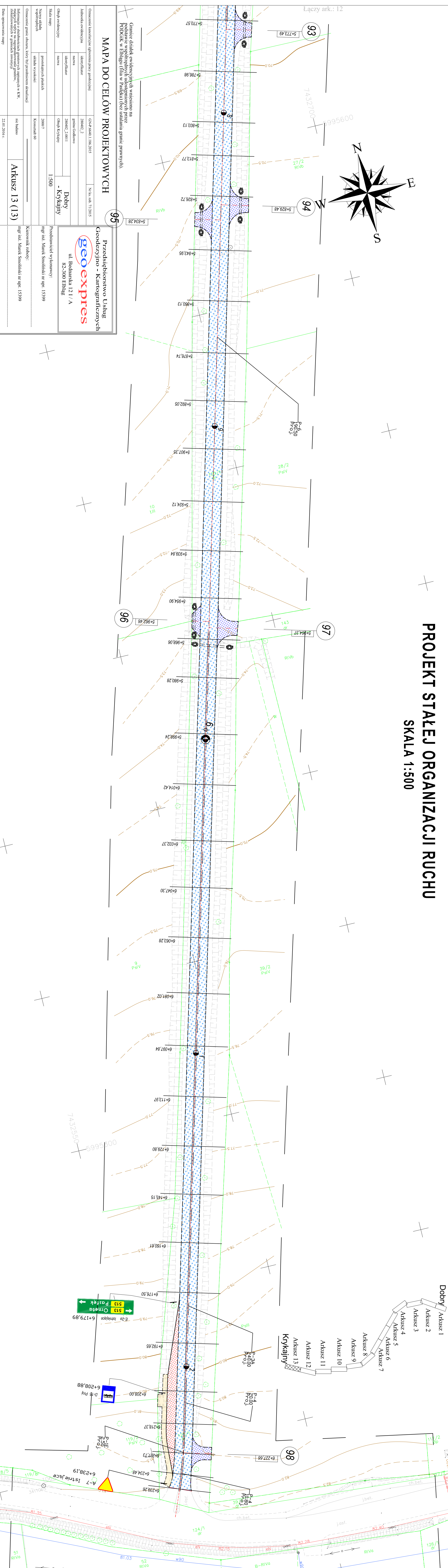
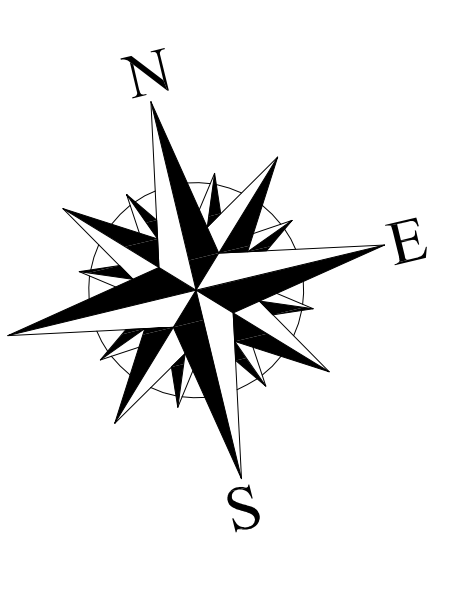
Zespół projektowy: inż. inż. Jacek Hejman
Opracował: mgr inż. Jacek Hejman
Oprowadził: mgr inż. Tomasz Wojtkowski

Skala: 1:500
Rys nr.: **12**

PROJEKT STALEJ ORGANIZACJI RUCHU

SKALA 1:500

Łączy ark.: 12



Granice działek wydzielonych wpisano na podstawie współrzędnych ustalonych przez PODGIG w Etlbągu (filia w Pasłęku) (bez ustalania granic prawnych).

MAPA DO CELÓW PROJEKTOWYCH

Oznaczenie kancelaryjne ogłoszenia prasy geodezyjnej	GN+K460/1.186.3015	Wskaz. rob. 712015
Jednostka ewidencyjna	2380402_2	
Identyfikator	nazwa	
Identyfikator	2380402_2.0011	
Obiekt ewidencyjny	Obiekt Krykajny	
Stwierdzenie mapy		
Nazwa układu współrzędnych	projekcyjnych paszka	
Oznaczenie granic obszaru, który był przedmiotem aktualizacji	Km2: 60	
Informacja o aktualności granicznych zapisów w KW, zaktualizowanych w granicach inwestycji	nie budowa	
Data opracowania mapy	22.01.2016 r.	

Przedsiębiorstwo Usług Geodezyjno - Kartograficznych

Geoexpres

ul. Bechmńska 121 / A
82-300 Etlbąg

Przedstawiciel wykonawcy:
mgr inż. Marek Smoliński nr upraw. 15399

Kierownik robót:
mgr inż. Marek Smoliński nr upraw. 15399

Arkusz 13 (13)

- Dobry / Arkusz 1
- Arkusz 2
 - Arkusz 3
 - Arkusz 4
 - Arkusz 5
 - Arkusz 6
 - Arkusz 7
 - Arkusz 8
 - Arkusz 9
 - Arkusz 10
 - Arkusz 11
 - Arkusz 12
 - Arkusz 13 Krykajny

OIB OBSŁUGA INWESTYCJI BUDOWLANYCH

82-300 Etlbąg ul. Przemysłowa 15

PROJEKT BUDOWLANO - WYKONAWCZY
Przebudowa drogi powiatowej nr 1618 Granica powiatu - Dobry - Krykajny (DW 519)

Nazwa projektu

Adres obiektu

Investor

Typul opracowania

Zespół projektowy

Opracował

Opracował

Data oprac.

Skala

Rys nr:

13