

MAPA DO CELÓW PROJEKTOWYCH

Oznaczenie kancelaryjne zgłoszenia pracy geodezyjnej	GN.6640.1.1067.2017	Nr ks. rob. 281/2017
Jednostka ewidencyjna	identyfikator: 280407_4 nazwa: Pasęk	
Obręb ewidencyjny	identyfikator: 280407_4.0008 nazwa: Traugutta	
Skala mapy	prostokątnych płaskich: 2000/7 układu wysokości: Amsterdam	1:500
Oznaczenie granic obszaru, który był przedmiotem aktualizacji	---	
Informacje o słusznościach gruntowych zapisanych w KW, mających wpływ na zagospodarowanie gruntów, zlokalizowanych w granicach inwestycji	nie badano	Arkusz 1 (2)
Data opracowania mapy	12.10.2017 r.	

Przedsiębiorstwo Usług Geodezyjno - Kartograficznych

geoexpres

ul. Bednarska 12 I / A
82-300 Elbląg

Przedstawiciel wykonawcy:
mgr inż. Marek Smoliński nr upr. 15399

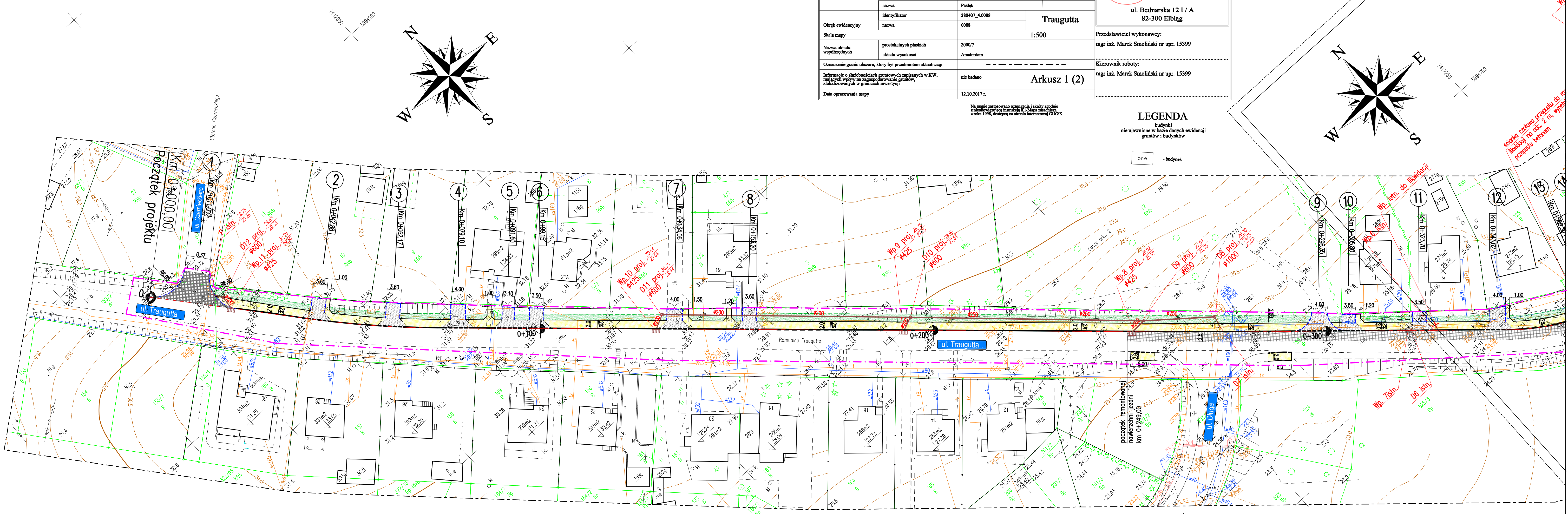
Kierownik roboty:
mgr inż. Marek Smoliński nr upr. 15399

Na mapie zastosowano oznaczenia i skróty zgodnie z nieoficjalną instrukcją K1-Mapa zamieszczoną z roku 1996, dostępną na stronie internetowej GUGiK

LEGENDA

budynki
nie ujawnione w bazie danych ewidencyjnych gruntów i budynków

bne - budynek



BIURO USŁUG INWESTYCYJNYCH
Grzegorz WALCZAK

Gronowo Górne ul. Agatowa 131, 82-300 Elbląg
tel. 793 93 65 88 e-mail: bui.elblag@wp.pl

Nazwa obiektu	droga powiatowa Nr 1153N - ul. R. Traugutta w Pasleku		
Adres obiektu	dz. ewid. nr 67; 150/1; 150/2 obręb 008 Pasęk		
Inwestor	Zarząd Dróg Powiatowych w Elblągu z/s w Pasleku ul. Dworcowa 6, 14-400 Pasęk		
Tytuł opracowania	BUDOWA CHODNIKA DRUGI ROWIATOWEJ NR 1153N ODCINEK UL. TRAUGUTTA W PASLEKU	Stadium opracowania	P.B.
Nazwa rysunku	PROJEKT ZAGOSPODAROWANIA	Data opracowania	11/2017
Zespół projektowy	imię i nazwisko	nr uprawnień	podpis
Opracował	inż. Grzegorz WALCZAK		1/1
Projektował	inż. Eugeniusz LENARTOWICZ	222/EI/79 w zakresie dróg i instalacji wodociągowych oraz marnospalniczych	
Projektował	inż. Tomasz Lenartowicz	204/EI/78 w zakresie instalacji inżynierskich	
		Skala	1:500