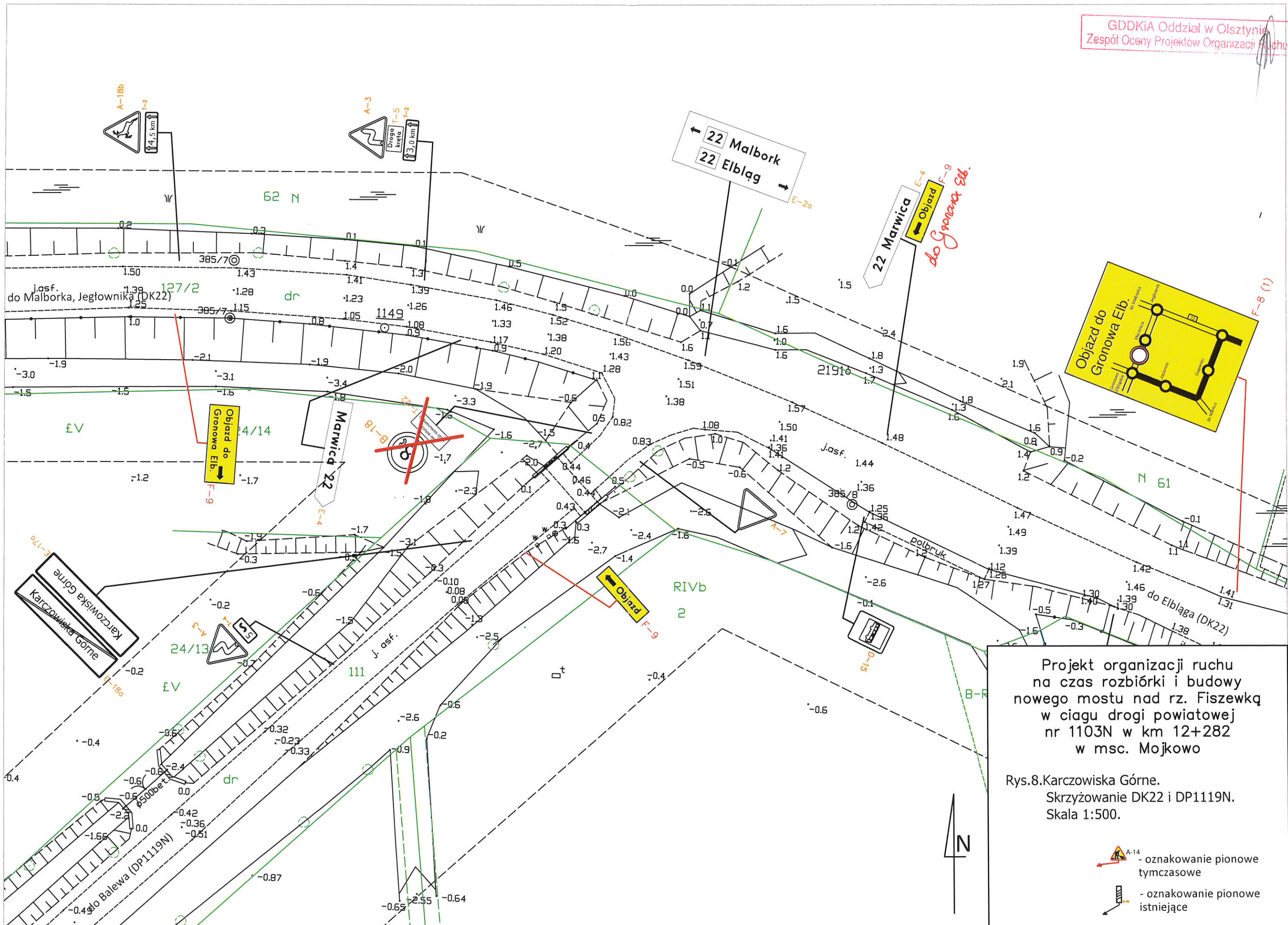


Projekt organizacji ruchu  
na czas rozbiórki i budowy  
nowego mostu nad rz. Fiszewką  
w ciągu drogi powiatowej  
nr 1103N w km 12+282  
w msc. Mojkowo

Rys.1.Jęglownik.  
Skrzyżowanie DK22 i DP1103N.  
Skala 1:500.



- oznakowanie pionowe tymczasowe
- oznakowanie pionowe istniejące





Projekt organizacji ruchu  
na czas rozbiórki i budowy  
nowego mostu nad rz. Fiszwką  
w ciągu drogi powiatowej  
nr 1103N w km 12+282  
w msc. Mojkowo

Rys.8.Karczowiska Górne.  
Skrzyżowanie DK22 i DP119N.  
Skala 1:500.

-  A-14 - oznakowanie pionowe tymczasowe
-  - oznakowanie pionowe istniejące