

MAPA DO CELÓW PROJEKTOWYCH
skala 1:500

powiat elbląski
gmina Milejewo
obręb Jagodnik

Identyfikator i nazwa jednostki ewidencyjnej: 280405_2 Milejewo
Identyfikator i nazwa obrębu ewidencyjnego: 002 Jagodnik

Nr sekcji: 7.217.08.041.2, 7.217.08.041.4

GN-E.66401.244.2017

Układ współrzędnych prostokątnych płaskich: 2000 strefa 7

Geodezyjny układ odniesienia: Kronsztadt 60

Imię i nazwisko lub nazwa podmiotu, który wykonał mapę oraz podpis

osoby reprezentującej ten podmiot:

GEO-BOR

Foran Porucki

87-171 Gdańsk, ul. Bacha 7
NIP: 957-030-40, REGON: 191090779
tel./fax (058) 501 338 290, 501 745 885

Imię i nazwisko, numer świadectwa nadania uprawnień geodety, który

sporządził mapę:

GEO-BOR

Edmund Reiter
geodeta up. Nr 10323 MPGiB
tel. 509 338 290

GEODETA

Małgorzata Krukowska
upr. MGPiB nr12702

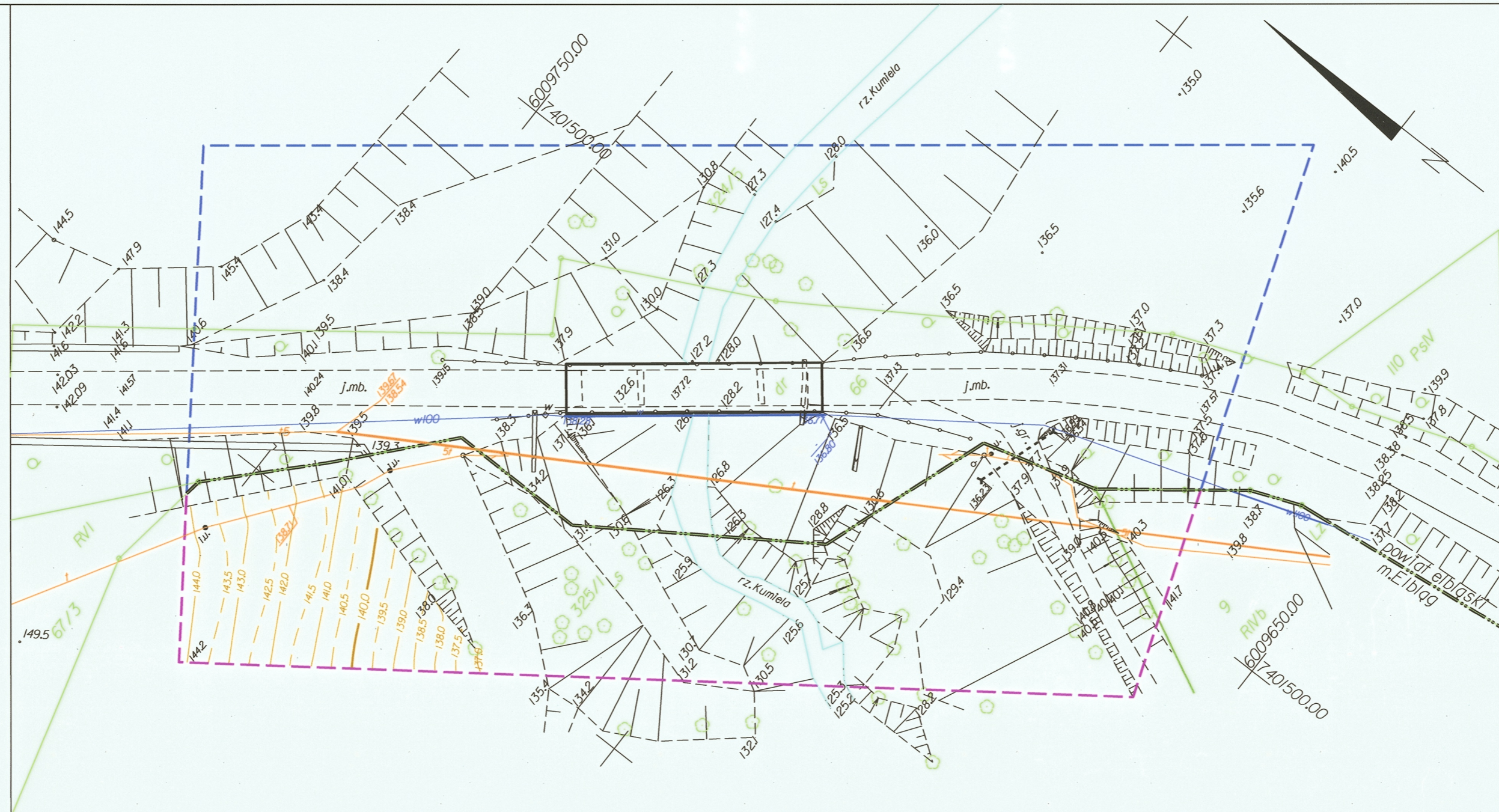
— Oznaczenie granic obszaru, który był przedmiotem aktualizacji

Gdańsk, dnia 15.05.2017r.

Służebności gruntowych nie badano.

Poświadczam się, że niniejszy dokument został opracowany w wyniku prac geodezyjnych i kartograficznych, których rezultaty zawiera operat techniczny wpisany do ewidencji materiałów państwowego zasobu geodezyjnego i kartograficznego	
Organ prowadzący państwowy zasób geodezyjny i kartograficzny	STAROSTA ELBLĄSKI
Identyfikator ewidencyjny materiału zasobu - operatu technicznego	P. 2804, 2017, 301
Data wpisania operatu technicznego do ewidencji materiałów w zasobu	02.06.2017 up. STAROSTY
Imię, nazwisko i podpis osoby reprezentującej organ	Zofia Łachowicz-Sigiel STARSZY GEODETA Wydziiale Geodezji, Kartografii i Inżynierii

GN-E.6642.1.317.3017nieruchomości



MAPA DO CELÓW PROJEKTOWYCH
skala 1:500

miasto Elbląg
obręb 28
działki: 325/1,9

Identyfikator i nazwa jednostki ewidencyjnej: 286101_1

Identyfikator i nazwa obrębu ewidencyjnego: 286101_L.0028

Nr sekcji: 7.217.08.041.2, 7.217.08.041.4

DGNIG-modgik-6640.297.2017

Układ współrzędnych prostokątnych płaskich: 2000 strefa 7

Geodezyjny układ odniesienia: Kronsztadt 60

Imię i nazwisko lub nazwa podmiotu, który wykonał mapę oraz podpis

osoby reprezentującej ten podmiot:

GEO-BOR

Foran Porucki

87-171 Gdańsk, ul. Bacha 7
NIP: 957-030-40, REGON: 191090779
tel./fax (058) 501 338 290, 501 745 885

Imię i nazwisko, numer świadectwa nadania uprawnień geodety, który

sporządził mapę:

GEO-BOR

Edmund Reiter
geodeta up. Nr 10323 MPGiB
tel. 509 338 290

GEODETA

Małgorzata Krukowska
upr. MGPiB nr12702

— Oznaczenie granic obszaru, który był przedmiotem aktualizacji

Elbląg, dnia 15.05.2017r.

Służebności gruntowych nie badano.

Poświadczam się, że niniejszy dokument został opracowany w wyniku prac geodezyjnych i kartograficznych, których rezultaty zawiera operat techniczny wpisany do ewidencji materiałów państwowego zasobu geodezyjnego i kartograficznego	
Organ prowadzący państwowy zasób geodezyjny i kartograficzny	PREZYDENT MIASTA ELBLĄG
Identyfikator ewidencyjny materiału zasobu - operatu technicznego	P.2861, 2017, 334
Data wpisania operatu technicznego do ewidencji materiałów w zasobu	Z up. PREZYDENTA MIASTA
Imię, nazwisko i podpis osoby reprezentującej organ	Janina Kobińska Inspektor Referatu Miejski Ośrodek Dokumentacji Geodezyjnej i Kartograficznej w Opartym na Zarządzie Miasta Elbląga