




MAPA DO CELÓW PROJEKTOWYCH ARKUSZ NR 13

Nazwa miejscowości/Obiekt	Trasa Surowe - Grądk i - Gruszajny - Sieńskisko, wg zakresu	TMC-TECH Tomasz Chomiuk ul. Brzozowa 18, 14-400 Pasłęk Rogon 360451436 NIP 578-287-97-00
Jednostka ewidencyjna	280407_5 gmina Pasłęk, 280402_2 gmina Godkowo	
Opis ewidencyjny	280407_5,0041 Surowe, 280407_5,0038 Sankowice, 280407_5,0021 Kwiatkiny, 280402_2,0007 Grądk i, 280402_2,0008 Gruszajny	
Układ współrzędnych prostokątnych płaskich	2000/7	
Układ wysokości	Amsterdam PL-EVR-2007	
Skala	1:500	Geodeta Uprawniony Mirosław Chomiuk Nr upr.: 15389
Obszar, który był przedmiotem aktualizacji		Nr ewid. zgi.: GN 6640 1, 405, 2021
1. Nie wykazała się istnieniem na terenie innych, nie wykazanych na niniejszej mapie urządzeń podziemnych, które nie zostały zabudowane do inwentaryzacji, lub o których brak jest informacji w instytucjonalnej bazach danych. 2. Granice wniesiono na podstawie danych numerycznych udostępnionych przez POLGIG.		Data oprac. mapy: 12.05.2021

	Zatrzymanie - obszar nie ujętomy w bazie danych EGSB
	Zatrzymane - obszar nie ujętomy w bazie danych EGSB
	

linny obiekt przyrodniczy - nie podlega ujęciu w EGSB

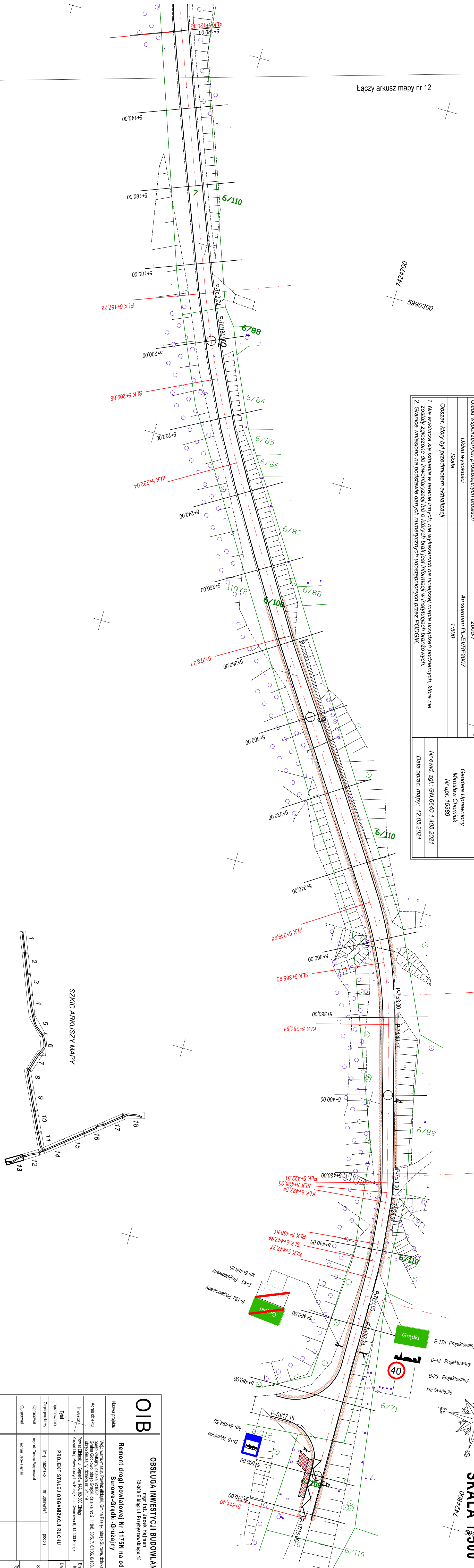
PROJEKT STAJEJ ORGANIZACJI RUCHU

SKALA 1500

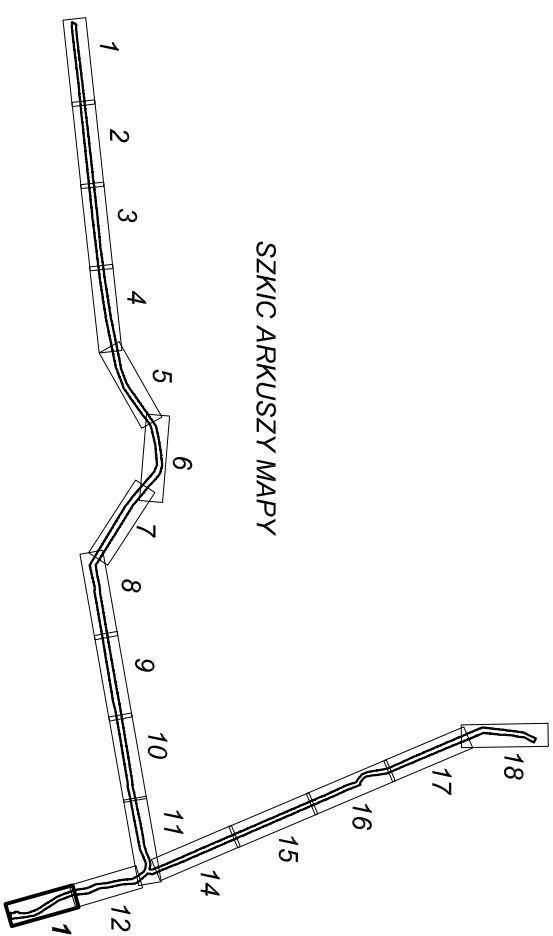



424800

Łączy arkusz mapy nr 12



SZKIC ARKUSZY MAPY



		OBŠLUGA INWESTYCJI BUDOWLANYCH mgr inż. Jacek Hejman 82-300 Elbląg ul. Przychylnego 15	
Nazwa projektu Remont drogi powiatowej Nr. 1175N na odcinku Surowe-Grądku-Gruszajno		Wg: wzm. inż. Powiat: Elbląg Gmina Pasiek, odcz. Surowe, działka nr. 4/1, odcz. Kiełkiny, działka nr. 18/4, odcz. Grądku, działka nr. 18/4, odcz. Gruszajno, odcz. Pasiek, działka nr. 2, 11/8b, 30/5, 7, 61/0b, 61/0b, 11/81, 30/2	
Inwestor Urząd Gminy Pasiek Zarząd Drogi Powiatowej w Pasieku ul. Dworzowa 6, 14-400 Pasiek		Projekt: Elbląg ul. Sopoć 14, 82-300 Elbląg Opracował: mgr inż. Jacek Hejman	
Tytuł opracowania PROJEKT STALEJ ORGANIZACJI RUCHU		Data oprac.: 01.10.2021	
Zespół projektowy Inicjatorzy: mgr inż. Tomasz Włodarczyk mgr inż. Jacek Hejman m. i. p.		m. i. p.	
Opracował mgr inż. Jacek Hejman		Data oprac.: 01.10.2021	
1:500		Skala:	
13		13	