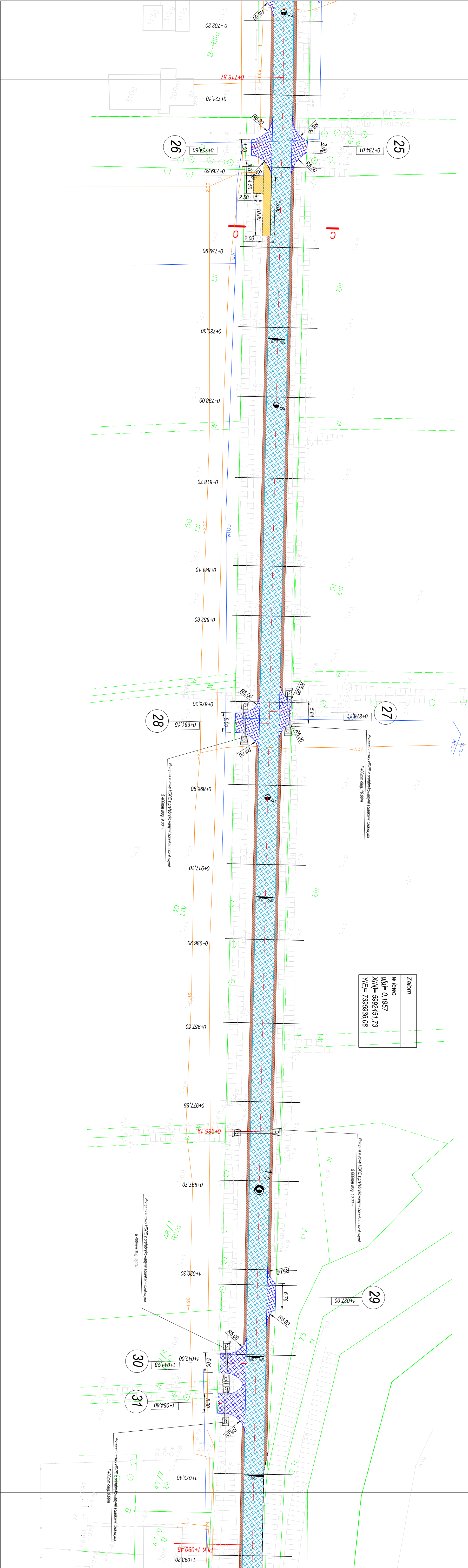


PROJEKT ZAGOSPODAROWANIA TERENU

SKALA 1:500



Zalozm	
w lewo	
gł(β)=	0,1957
X(N)=	5992451,73
Y(E)=	73993936,08

	Nawierzchnia blumiczna - jezdnia
	Nawierzchnia blumiczna - chodnik
	Nawierzchnia z kostki brukowej betonowej grub. 8 cm
	Nawierzchnia z kostki brukowej betonowej grub. 6 cm
	Nawierzchnia z kamienia brukowego
	Obwód kamienne
	Krawężnik betonowy wystający
	Krawężnik betonowy wtopiony
	Obrazka betonowa 8x25cm

<b>OIB</b> OBSŁUGA INWESTYCJI BUDOWLANYCH Tomasz Wojtanowski 82-300 Elbląg ul. Ogólna 1M/3	
Nazwa projektu	PROJEKT WYKONAWCZY „Remont drogi powiatowej nr 1126N Zwierzno - Markusy - Krzewsk o długości 5,5 km” województwo warmińsko - mazurskie powiat elbląski, gmina Markusy, obręb Krzewsk - działki nr 719, 182, 208; obręb Bałewo - działki nr 591, 591; obręb Zwierznińska Pale - działki nr 157; obręb Zwierzno - działki nr 459, 291, 304
Adres obiektu	
Inwestor	Powiat Elbląski ul. Sapeyów 14a, 82-300 Elbląg Bartosz PR P.J.K.
Tytuł	PROJEKT ZAGOSPODAROWANIA TERENU
Zespół projektowy	mgr inż. Jacek Hejman
Opracował	mgr inż. Tomasz Wojtanowski
Opisał	mgr inż. Jacek Hejman
Projektował	mgr inż. Jacek Hejman
Wzrost	172 cm
Waga	75 kg
Temperatura	22°C
Wzrost	172 cm
Waga	75 kg
Temperatura	22°C