

Mieszkańcy ulic Paderewskiego i Chopina  
w Pasłęku  
adres do korespondencji:  
Przemysław Gorbaczewski  
ul. Paderewskiego 22  
14-400 Pasłek

*DM - KW  
przetys e rozmiar  
Ję*

Pasłek, dnia 13.03.2017r.

W P L Y N E L O	ZARZĄD DRÓG POWIATOWYCH w ELBLĄGU z/s w PASŁĘKU	W Y S Ł A N O
	13. 03. 2017	
	Nr 656	

Pan  
Maciej Romanowski  
Starosta Elbląski

Szanowny Panie

My, niżej podpisani mieszkańcy prosimy o podjęcie, możliwie najszybciej, remontu ulic powiatowych Paderewskiego i Chopina w Pasłęku, które nie posiadają utwardzonej nawierzchni. Utwardzony chodnik nadaje się do kapitalnego remontu a jego użytkowanie w wielu miejscach stwarza zagrożenie dla zdrowia. Spora część budynków usytuowanych na w/w ulicach zbudowana została w latach 30 ubiegłego wieku. Przejazd przedmiotowymi ulicami obecnie wymaga nadzwyczajnej ostrożności i naraża pojazdy na uszkodzenia zawieszenia, podwozia i karoserii. Szczególnie krytyczny stan nawierzchni ma miejsce w okresie intensywnych opadów oraz w okresie zimowym. Wszechobecne błoto na ulicach w okresie zimowym i unoszące się pyły w okresie letnim skutecznie utrudniają mieszkańcom normalne funkcjonowanie. Stan techniczny wymienionych ulic stwarza realne zagrożenie nie tylko dla mieszkańców ale i dla innych użytkowników. Argumentacja o ograniczonych środkach finansowych może i jest uzasadniona, ale obie ulice łącznie mają długość około 400 metrów, tak więc ich utwardzenie kostką betonową lub asfaltem na pewno jest w zasięgu wspólnych możliwości finansowych Powiatu Elbląskiego i Miasta Pasłek, które naszym zdaniem powinny wspólnie przeznaczyć środki na remont. Liczymy na porozumienie w tej sprawie Pana Starosty i Pana Burmistrza i wpisanie naszych ulicy do planu remontu dróg w mieście Pasłek. Pana Starostę, Pana Burmistrza i Pana Dyrektora zapraszamy do osobistego rozpoznania sprawy. Oczekując odpowiedzi liczymy na zrozumienie i pozytywne rozpatrzenie naszej petycji.

Z poważaniem niżej podpisani mieszkańcy ulic Paderewskiego i Chopina w Pasłęku.

Do wiadomości: Pan Wiesław Śniecikowski Burmistrz Pasłęka  
Pan Ryszard Zajac Dyrektor Zarządu Dróg Powiatowych w Elblągu z/s w Pasłęku.

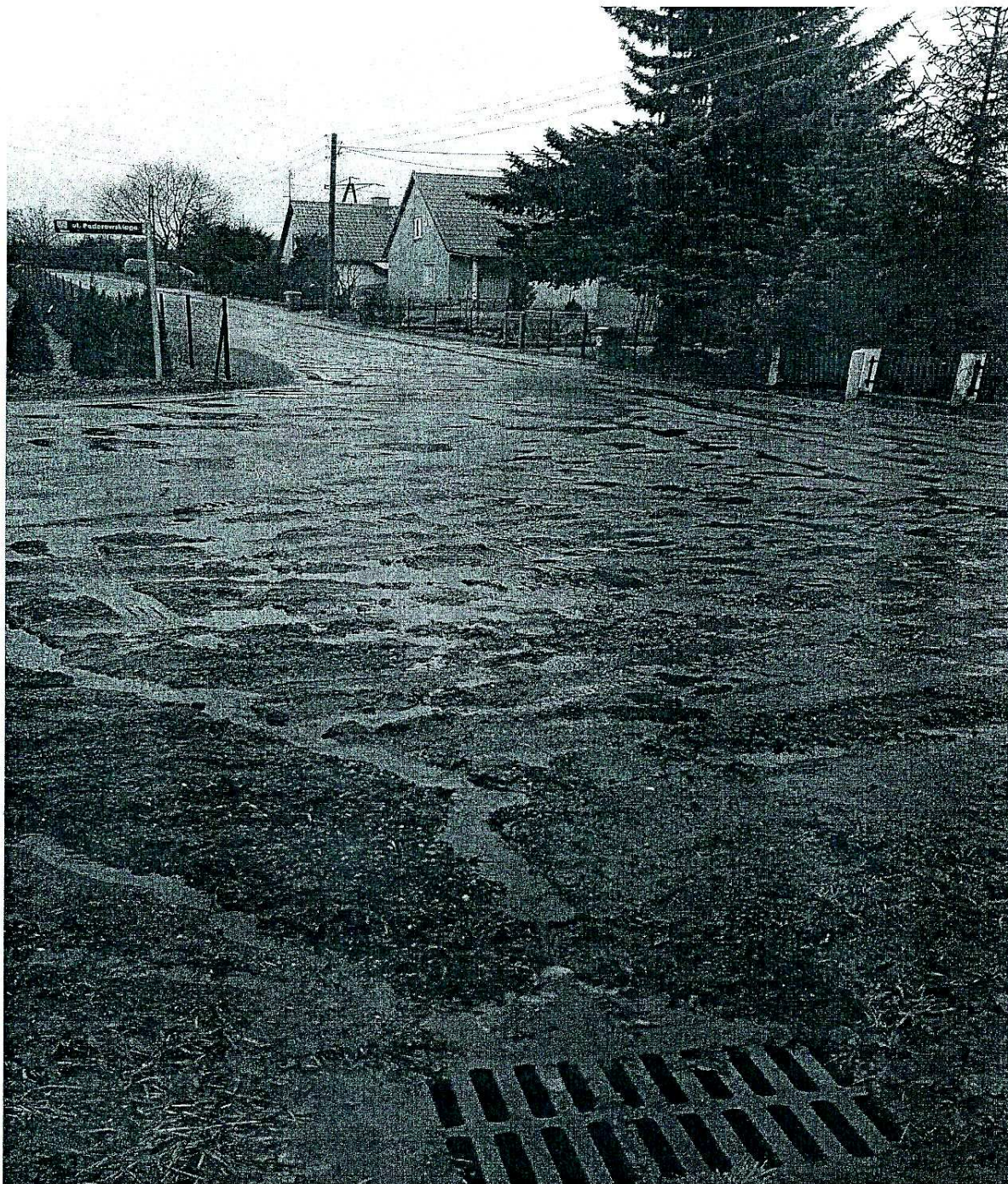
Załączniki: – Załącznik nr 1. Podpisy mieszkańców i właścicieli nieruchomości wnioskujących o budowę ulicy Paderewskiego i Chopina  
Załącznik nr 2 dokumentacja fotograficzną.



# Tablica poglądowa

załącznik do petycji mieszkańców ul. Paderewskiego i Chopina w Pasłęku

Pasłęk, dnia 06.03.2017 r.

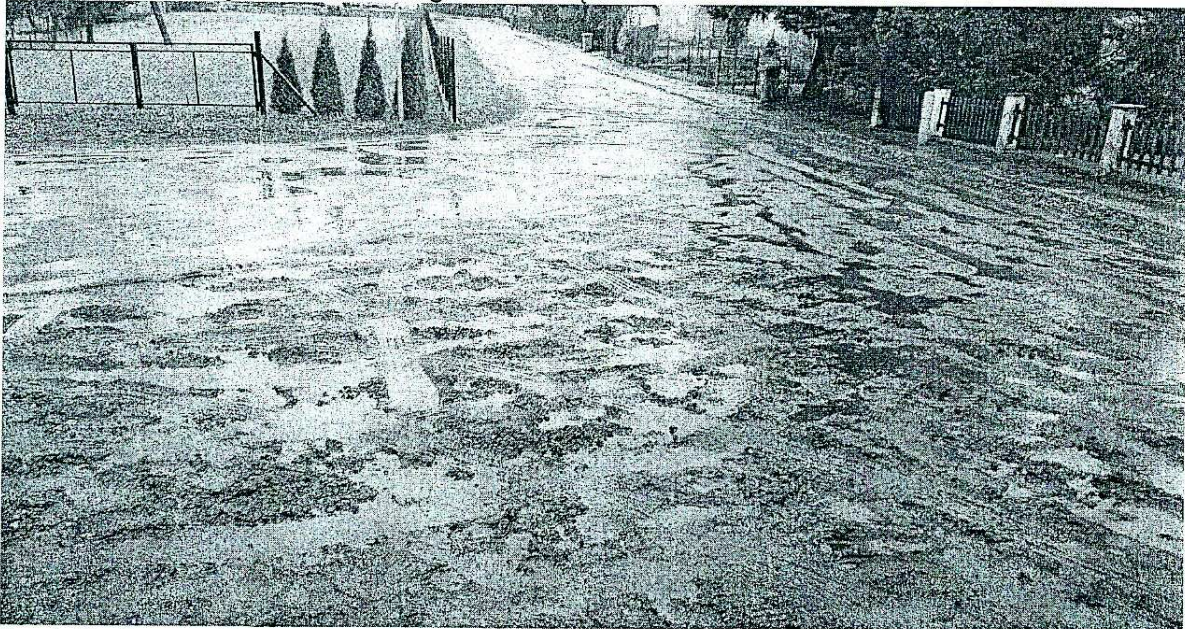


1. Widok skrzyżowania ul. Paderewskiego i Chopina w Pasłęku,

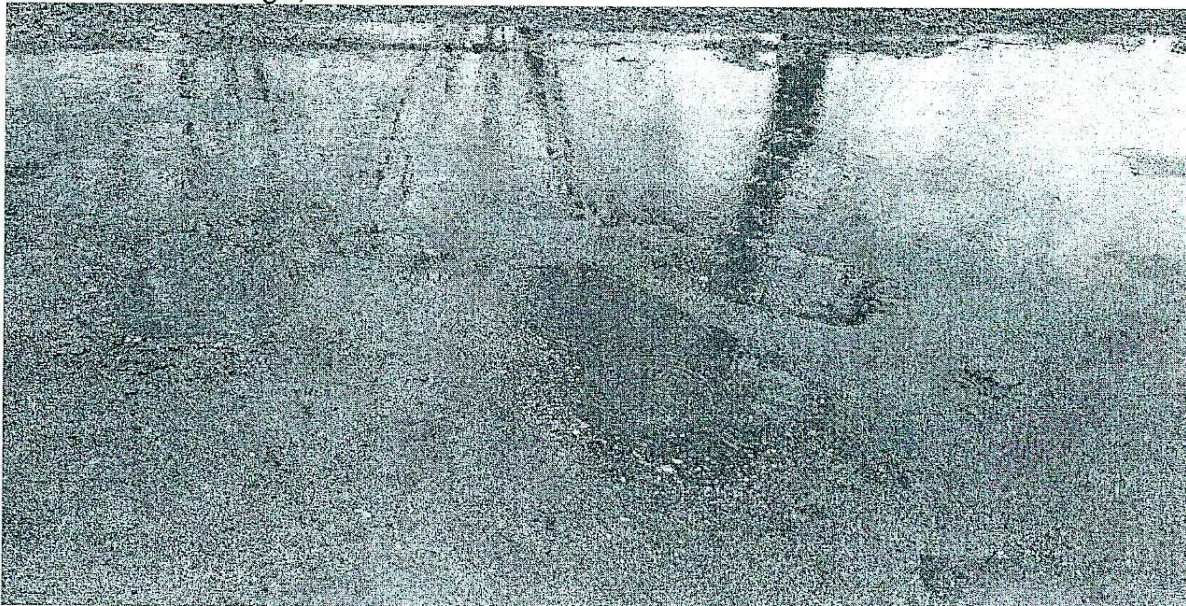




2. Początek ulicy Paderewskiego w Pasłęku



3. ul. Paderewskiego,



4. Dziury na ulicy Paderewskiego





5. Dziury w ulicy Paderewskiego





6. Widok dziur i zapadnięć ulicy Paderewskiego i zapadniętymi płytkami chodnikowymi