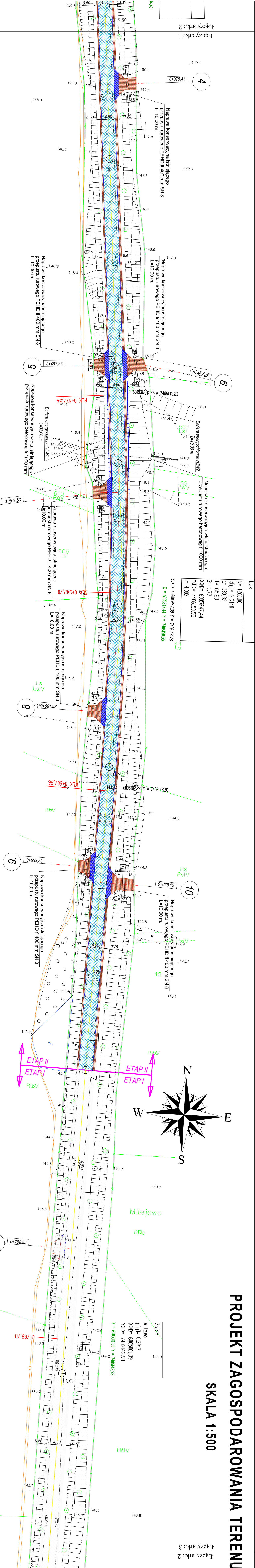


PROJEKT ZAGOSPODAROWANIA TERENU

SKALA 1:500

Łączy ark.: 2

Łączy ark.: 3



Obszar oddziaływania zamyka się w granicach działki nr 637 w obrębie Kamienik Wielki oraz działki nr 43 w obrębie Pomorska Wies. Obszar oddziaływania wyznaczono w oparciu o przepisy ustawy z dnia 21.03.1985 r. o drogach publicznych Dz. U. 2015 r. poz. 460 z późniejszymi zmianami.

OZNACZENIA

	Zakres oddziaływania
	Numeracja kilometrów - żółte
	Numeracja kilometrów - niebieski
	Planowana kosa
	Numeracja kilometrów

OIB	OBSŁUGA INWESTYCJI BUDOWLANYCH	
	mgr inż. Jacek Hejman 82-300 Elbląg ul. Przydyśzewskiego 15	
Nazwa projektu	REMONT DR NR 1135N POMORSKA WIEŚ - KAMIEŃNIK	
Adres obiektu	Woj.: warm.-mazur. Powiat: elbląski, Gmina Milejewo, drogę komunalną	
Inwestor	Powiat Elbląski ul. Sienkiewicza 14A, 82-200 Elbląg	
Tytuł	PROJEKT ZAGOSPODAROWANIA TERENU	
Zakres opracowania	Inżyniering i kosztorys	
Opracował	mgr inż. Jacek Hejman	
Projektant	inż. Renata Cichuła	
Skala	1:500	
Rysunek	2	