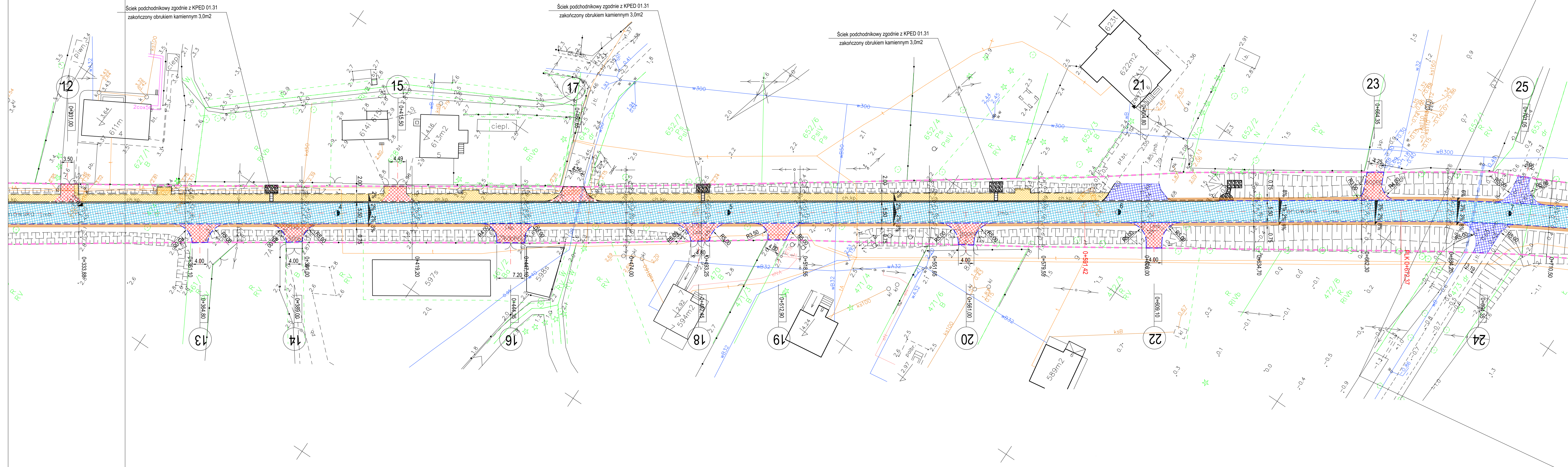


PROJEKT ZAGOSPODAROWANIA TERENU

SKALA 1:500

arkusz 2



OZNACZENIA

- Nawierzchnia bitumiczna - jezdnia
- Nawierzchnia bitumiczna - zjazdy
- Nawierzchnia z kostki brukowej betonowej grub. 8 cm
- Nawierzchnia z kostki brukowej betonowej grub. 6 cm
- Poboże z kruszywa łamanego 0-31,5mm
- Obruki kamienne
- Zieleńce
- Umocnienie skarp i dna rowu płytą MEBA gr. 10cm na betonie
- Krawężnik betonowy wystający - światło 8cm
- Krawężnik betonowy wtopiony - światło 2cm
- Opornik betonowy 12x25cm wtopiony - światło 0cm
- Opornik kamienny 12x25cm wtopiony - światło 2cm
- Obrzeże betonowe 8x30cm wtopione - światło 0cm
- Przepust rurowy HDPE z prefabrykowanymi ściankami czołowymi
- Projektowana sieć kanalizacji deszczowej
- Projektowana przebudowa wodociągu
- Rrura osłona dwudzielna na kablu telekom.
- Elementy istniejącej infrastruktury podziemnej do unieruchomienia

BUI BIURO USŁUG INWESTYCYJNYCH
Grzegorz WALCZAK
Gronowo Górne ul. Agatowa 131, 82-300 Elbląg
tel. 793 93 65 88 e-mail: bui.elblag@wp.pl

Adres obiektu	województwo: warmińsko - mazurskie, powiat elbląski, gmina Gronowo Elbląskie, miejscowość: Jegłownik, obręb Jegłownik - działki nr 474, 722; obręb Mokowo 11, 75, obręb Gronowo Elbląskie dz. nr 315,316, 2211, 194/6, 2212, 2231, 2232, 2241		Siedzisko opracowania
Investor	Zarząd Dróg Powiatowych w Pasłęku		P.W.
Tytuł opracowania	Przebudowa drogi powiatowej 1103N na odcinku Jegłownik - Gronowo Elbląskie		branża drogi
Nazwa rysunku	PROJEKT ZAGOSPODAROWANIA TERENU		Data opracowania
Zespół projektowy	imię i nazwisko	podpis	8/2019
Opracował	inż. Grzegorz WALCZAK		Rys nr: 2
Opracował	mgr inż. Tomasz WOJTANOWSKI		Skala
Projektowała	mgr inż. Agnieszka MORAWIAK		1:500