



# PROFIL PODŁUŻNY

## SKALA 1:100/500

ŁĄCZY ARK. 1

PK = 466,89; Rze = 45,78  
 PLP = 434,24; KLP = 499,58  
 R = 1300,00  
 max: PK=495,77; Rze=45,69  
 T = 32,69; B = 0,41

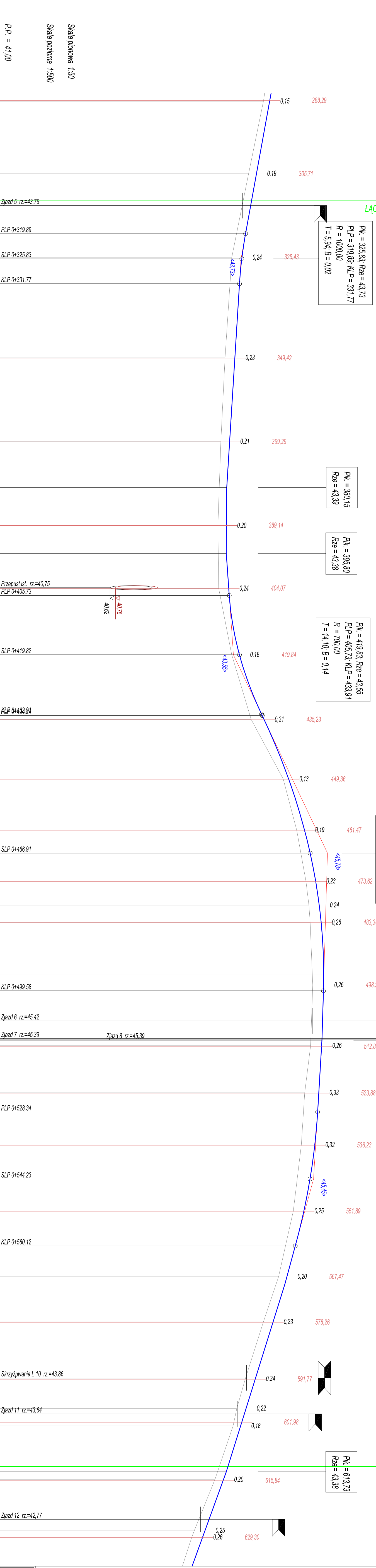
PK = 511,32  
 Rze = 45,65

PK = 544,23; Rze = 45,45  
 PLP = 528,34; KLP = 560,12  
 R = 1500,00  
 T = 15,89; B = 0,08

PK = 569,16  
 Rze = 44,77

PK = 613,73  
 Rze = 43,38

ŁĄCZY ARK. 3



PK	Rze	PLP	KLP
88,29	44,41		
88,47	44,41		
0,00	44,20		
5,64	44,10		
5,71	44,10		
13,22	43,96		
19,89	43,84		
25,43	43,75		
25,56	43,75		
31,77	43,69		
49,33	43,58		
49,42	43,58		
69,21	43,46		
69,29	43,46		
80,15	43,39		
89,14	43,38		
89,19	43,38		
95,80	43,38		
0,00	43,41		
3,90	43,44		
4,07	43,44		
5,73	43,45		
19,82	43,60		
19,84	43,60		
33,91	44,22		
34,24	44,23		
35,19	44,28		
35,23	44,28		
49,33	44,73		
49,36	44,73		
60,95	45,05		
61,43	45,05		
61,47	45,05		
63,45	45,05		
73,57	45,27		
73,62	45,27		
79,24	45,34		
79,91	45,34		
82,54	45,37		
83,35	45,37		
83,36	45,37		
95,77	45,43		
98,19	45,43		
98,21	45,43		
99,58	45,43		
0,00	45,38		
2,55	45,38		
4,95	45,38		
6,72	45,38		
10,91	45,38		
11,20	45,38		
11,32	45,38		
12,59	45,38		
12,83	45,38		
20,21	45,24		
22,73	45,24		
23,76	45,24		
23,88	45,24		
28,34	45,16		
36,15	45,16		
36,23	45,16		
51,85	44,97		
51,89	44,97		
60,12	44,62		
67,42	44,62		
67,47	44,62		
69,16	44,62		
78,15	44,26		
78,20	44,26		
78,74	44,26		
91,43	43,83		
91,86	43,83		
91,77	43,83		
98,69	43,63		
99,00	43,63		
1,98	43,54		
2,85	43,54		
5,90	43,11		
13,73	43,38		
15,59	43,30		
15,84	43,30		
25,02	42,97		
27,72	42,87		
28,56	42,82		
29,90	42,82		

**OIB** OBSŁUGA INWESTYCJI BUDOWLANYCH  
 mgr inż. Jacek Hejman  
 82-300 Elbląg ul. Przybyszewskiego 15

**PROJEKT BUDOWLANO - WYKONAWCZY**  
 Przebudowa drogi powiatowej Nr 1161N Granica powiatu - Dobry  
 - Krykałny (DW 5131)  
 województwo: warmińsko-mazurskie, powiat: elbląski, gmina: Gostkowo,  
 obręb: Dobry, działki nr: 421, 1172/1, 80, 5/3, 772/2, 1132, 152, 250/1  
 obręb: Lepno, działki nr: 138, 231, 232, 150, obręb: Krykałny, działki nr: 125/1

Investor: Zarząd Drog Powiatowych w Elblągu z/s w Psieku ul. Dworkowa 8  
 Branża DR  
 P-BM

Adres obiektu: województwo: warmińsko-mazurskie, powiat: elbląski, gmina: Gostkowo,  
 obręb: Dobry, działki nr: 421, 1172/1, 80, 5/3, 772/2, 1132, 152, 250/1  
 obręb: Lepno, działki nr: 138, 231, 232, 150, obręb: Krykałny, działki nr: 125/1

Nazwa projektu	Adres obiektu	Investor	Adres obiektu
PROJEKT BUDOWLANO - WYKONAWCZY	województwo: warmińsko-mazurskie, powiat: elbląski, gmina: Gostkowo, obrab: Dobry, działki nr: 421, 1172/1, 80, 5/3, 772/2, 1132, 152, 250/1 obrab: Lepno, działki nr: 138, 231, 232, 150, obręb: Krykałny, działki nr: 125/1	Zarząd Drog Powiatowych w Elblągu z/s w Psieku ul. Dworkowa 8	Branża DR P-BM

Zespół projektowy	Opracował	Opracował	Projektował
mgr inż. Tomasz Wojanowski	mgr inż. Jacek Hejman	mgr inż. Tomasz Wojanowski	mgr inż. Malgorzata Michalik-Danowska

Imię i nazwisko	podpis	Data oprac.	Skala
mgr inż. Jacek Hejman		04.2016	1:50/500

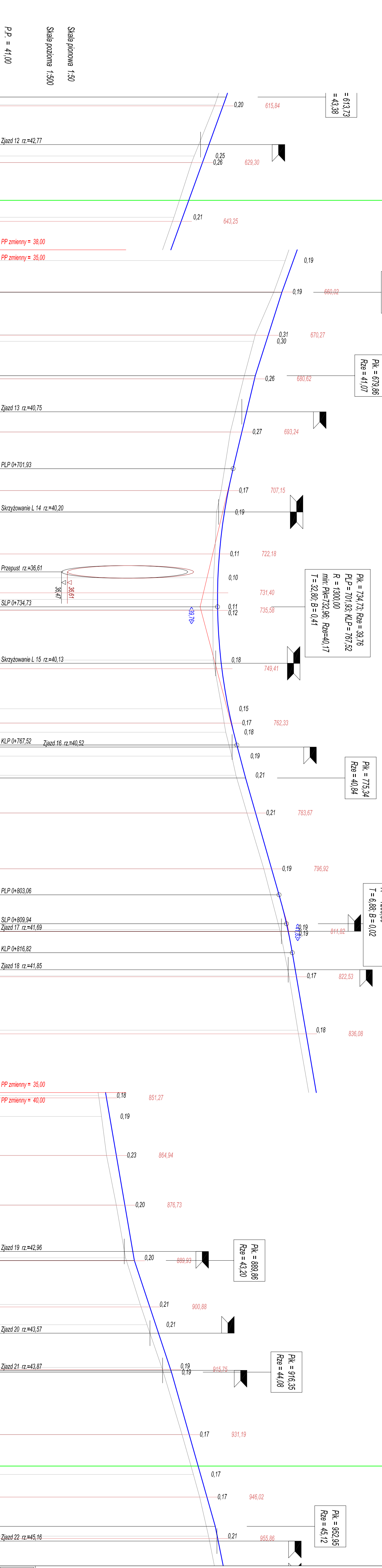
Strona nr: 15

# PROFIL PODŁUŻNY

## SKALA 1:100/500

ŁĄCZY ARK. 2

ŁĄCZY ARK. 4



Skala pionowa 1:50  
Skala pozioma 1:500  
P.P. = 41,00

ODLEGŁOŚCI	ELEMENTY TRASY	RZĘDNE TERENU	ELEMENTY NIWELETY	RZĘDNE NIWELETY
13,73 15,59 15,84	L=33,65	43,11	L=46,35	43,38 43,31 43,30
25,02 27,72 29,26 29,30	L=33,65	42,62 42,56	L=46,35	42,97 42,87 42,82
39,55 42,27 43,25	L=33,65	42,14	L=46,35	42,35 42,31
52,53	L=33,65	41,78	L=46,35	41,97
59,98 60,02 60,08	L=33,65	41,51	L=46,35	41,70 41,70
70,14 70,27 71,72	L=33,65	41,07 41,03	L=46,35	41,38 41,38 41,33
79,86 80,58 80,62	L=33,65	40,79	L=46,35	41,07 41,05
88,43	L=33,65	40,87	L=46,35	40,87
93,20 93,24	L=33,65	40,48	L=46,35	40,75
99,69 0,00 1,93	L=33,65	40,26	L=46,35	40,59 40,54
7,11 7,15	L=33,65	40,26	L=46,35	40,43
12,20 12,28	L=33,65	40,15	L=46,35	40,34 40,34
22,17 22,18	L=33,65	40,11	L=46,35	40,22
26,44 27,83	L=33,65	40,08	L=46,35	40,19 40,18
31,02 31,40 32,96 35,57 35,54 35,58	L=33,65	40,06	L=46,35	40,17 40,17 40,18
47,37 48,13 49,41	L=33,65	40,07	L=46,35	40,25 40,26 40,28
58,93	L=33,65	40,28	L=46,35	40,43
62,28 62,33 64,48	L=33,65	40,33 40,37	L=46,35	40,50 40,50 40,55
67,52 68,00 70,15 71,31	L=33,65	40,51	L=46,35	40,63 40,64 40,70
74,71 75,34	L=33,65	40,61	L=46,35	40,82 40,84
83,62 83,67	L=33,65	40,87	L=46,35	41,08 41,08
96,88 96,92	L=33,65	41,27	L=46,35	41,46
0,00 3,06	L=33,65	41,55	L=46,35	41,55 41,63
11,31 11,73 11,78 11,82	L=33,65	41,65 41,66	L=46,35	41,84 41,85 41,85
16,82	L=33,65	41,87	L=46,35	41,95
20,86 22,53	L=33,65	42,08	L=46,35	42,02 42,04 42,05
35,20 36,08	L=33,65	42,35	L=46,35	42,53 42,54
50,69 51,27	L=33,65	42,42	L=46,35	42,61
55,68 58,10	L=33,65	42,54	L=46,35	42,77
64,90 64,94	L=33,65	42,77	L=46,35	42,97 42,97
76,67 76,73	L=33,65	42,99	L=46,35	43,16 43,19 43,20 43,20
85,26 87,71 89,23 89,86 89,93	L=33,65	43,34	L=46,35	43,54 43,55 43,57
0,00 0,30 0,88	L=33,65	43,50	L=46,35	43,71 43,77
5,10 7,11	L=33,65	43,71	L=46,35	44,04 44,06 44,07
15,24 15,75 15,94 16,11 16,35	L=33,65	43,85 43,86	L=46,35	44,07 44,08
31,14 31,19	L=33,65	44,33	L=46,35	44,50 44,50
40,63 42,43	L=33,65	44,60	L=46,35	44,77
45,99 46,02	L=33,65	44,75	L=46,35	44,92
52,95 55,29 55,96 56,45	L=33,65	44,96	L=46,35	45,12 45,17 45,18 45,19

**OIB** OBSŁUGA INWESTYCJI BUDOWLANYCH  
mgr inż. Jacek Hejman  
82-300 Elbląg ul. Przyrybarskiego 15

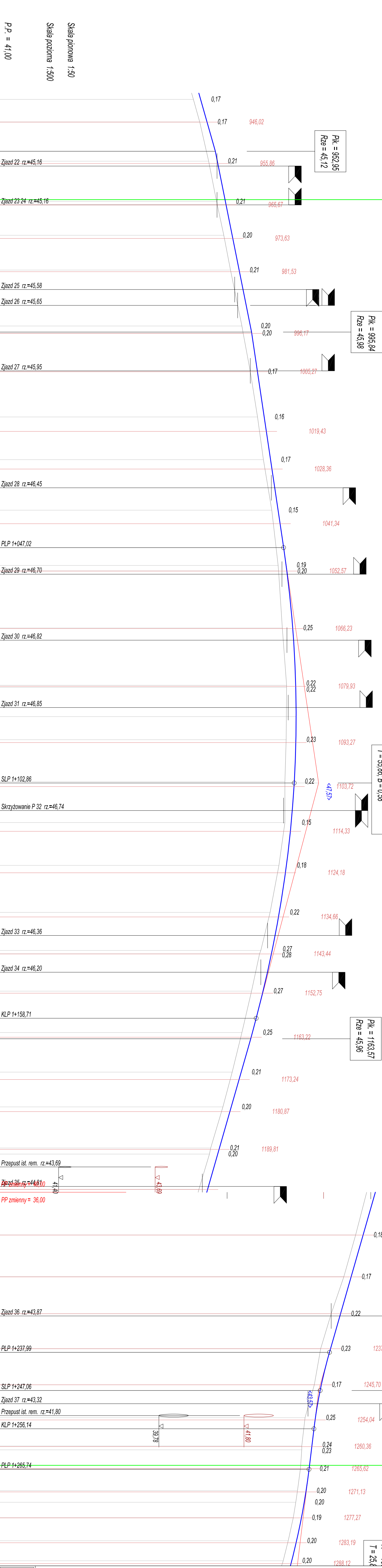
Nazwa projektu	PROJEKT BUDOWLANO - WYKONAWCZY „Przebudowa drogi powiatowej N-1616 Granica powiatu - Dobry - Krynki (DW 513)”
Adres obiektu	wielkość: 1000m <sup>2</sup> , powierzchnia: 1000m <sup>2</sup> , adres: 82-300 Elbląg, ul. Przyrybarskiego 15
Inwestor	Zarząd Drog Powiatowych w Elblągu z/s w Psieku ul. Dłucowa 6
Typul opracowania	PROFIL PODŁUŻNY
Zespół projektowy	mgr inż. Jacek Hejman
Opracował	mgr inż. Tomasz Wojnowski
Projektował	mgr inż. Małgorzata Machalik-Danowska
Data oprac.	04.2016
Skala:	1:50/500
Strona nr:	16

# PROFIL PODŁUŻNY

## SKALA 1:100/500

ŁĄCZY ARK. 3

ŁĄCZY ARK. 5



PK	Rze	Przebieg
40,63		
42,43		
45,99		
46,02		
52,95		
53,93		
55,86		
56,45		
64,89		
65,67		
72,89		
73,63		
81,14		
81,53		
85,75		
89,52		
94,40		
95,54		
96,12		
96,17		
0,00		
5,05		
5,27		
15,99		
19,43		
26,13		
28,36		
32,81		
38,12		
41,34		
47,02		
51,24		
52,51		
52,57		
53,31		
66,08		
66,23		
66,48		
68,97		
79,70		
79,93		
80,19		
84,97		
87,12		
92,60		
93,27		
0,00		
2,50		
3,72		
9,41		
12,27		
14,33		
22,42		
24,18		
33,57		
34,86		
39,07		
42,61		
43,40		
43,44		
47,78		
52,26		
52,75		
58,71		
61,53		
62,09		
63,57		
70,55		
71,49		
73,24		
79,74		
80,87		
88,51		
89,81		
90,94		
94,00		
98,62		
99,31		
99,35		
0,00		
9,55		
10,14		
10,16		
20,05		
20,08		
28,83		
28,84		
29,36		
37,13		
37,99		
40,46		
45,67		
45,70		
50,19		
53,00		
53,51		
54,04		
56,14		
60,22		
60,36		
61,12		
65,59		
65,62		
65,74		
70,83		
71,13		
73,57		
77,23		
77,27		
82,73		
83,19		
87,46		
88,12		

PK=962,96 Rze=45,12	PK=965,84 Rze=45,98	PK=1102,87 Rze=47,57 PLP=1047,02; KLP=1158,71 R=2700,00 max: PK=1087,12; Rze=47,04 T=55,86; B=0,58	PK=1163,57 Rze=45,98	PK=1247,06 Rze=43,57 PLP=1237,99; KLP=1256,14 R=1100,00 T=9,08; B=0,04	PK=1 PLP=1 R=16 T=25,8
------------------------	------------------------	---	-------------------------	--	---------------------------------

**OIB** OBSŁUGA INWESTYCJI BUDOWLANYCH  
mgr inż. Jacek Hejman  
82-300 Elbląg ul. Przyryzarskiego 15

Nazwa projektu	PROJEKT BUDOWLANO - WYKONAWCZY „Przebudowa drogi powiatowej Nr 1761N Granica powiatu - Dobry - Krynki (DW 513)”
Adres obiektu	wolędzin; ujeździe; -mieszka; powiat oddział; gmina Gądoż; droga Drobna; działki nr: 42; 11271; 80; 53; 772; 1132; 152; 2591; oddział; leżno; oddział nr: 138; 231; 232; 150; oddział; krynki; działka nr: 1251
Inwestor	Zarząd Drog Powiatowych w Elblągu ul. Dmowska 8 P.2411
Typ i zakres opracowania	PROFIL PODŁUŻNY
Imię i nazwisko	mgr inż. Tomasz Wójcicki
Data oprac.	04.2016
Skala	1:50/500
Opis	17





# PROFIL PODŁUŻNY

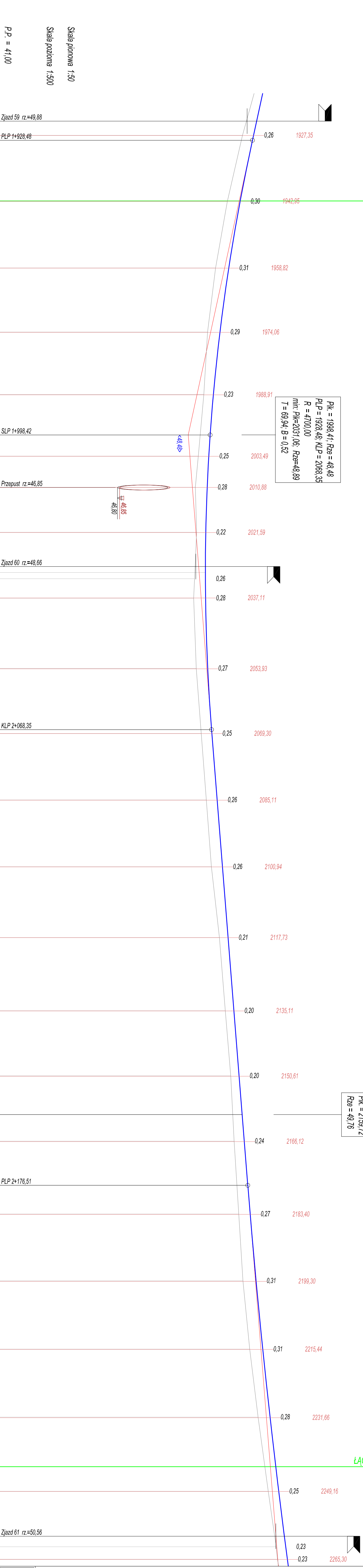
## SKALA 1:100/500

ŁĄCZY ARK. 6

ŁĄCZY ARK. 8

PKL = 1998,41; Rze = 48,48  
 PLP = 1928,48; KLP = 2088,35  
 R = 4700,00  
 min: PKL=2031,06; Rze=48,89  
 T = 89,94; B = 0,52

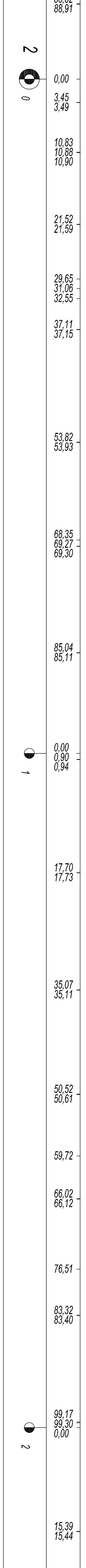
PKL = 2159,72  
 Rze = 49,76



**OIB** OBSŁUGA INWESTYCJI BUDOWLANYCH  
 mgr inż. Jacek Hejman  
 82-300 Elbląg ul. Przybyszewskiego 15

Nazwa projektu	PROJEKT BUDOWLANO - WYKONAWCZY Przebudowa drogi powiatowej nr 1161N Granica powiatu - Dobry - Krykały (DW 519)		
Adres obiektu	województwo warmińskie - resort ul. podwórka, gm. Gózdowa, obręb: Dobry, działki nr: 421, 11711, 80, 53, 772, 1132, 157, 2501		
Inwestor	Zarząd Drog Powiatowych w Elblągu z/s w Psesku ul. Dworkowa 8		
Typ i przeznaczenie	PROFIL PODŁUŻNY	Data oprac.	04.2016
Zespół projektowy	mgr inż. Tomasz Wojanowski	uprawnienia	podpis
Opracował	mgr inż. Jacek Hejman		
Opracował	mgr inż. Tomasz Wojanowski		
Projektował	mgr inż. Małgorzata Michałkiewicz-Danowska		
			Skala: 1:50/500
			rys nr: 20

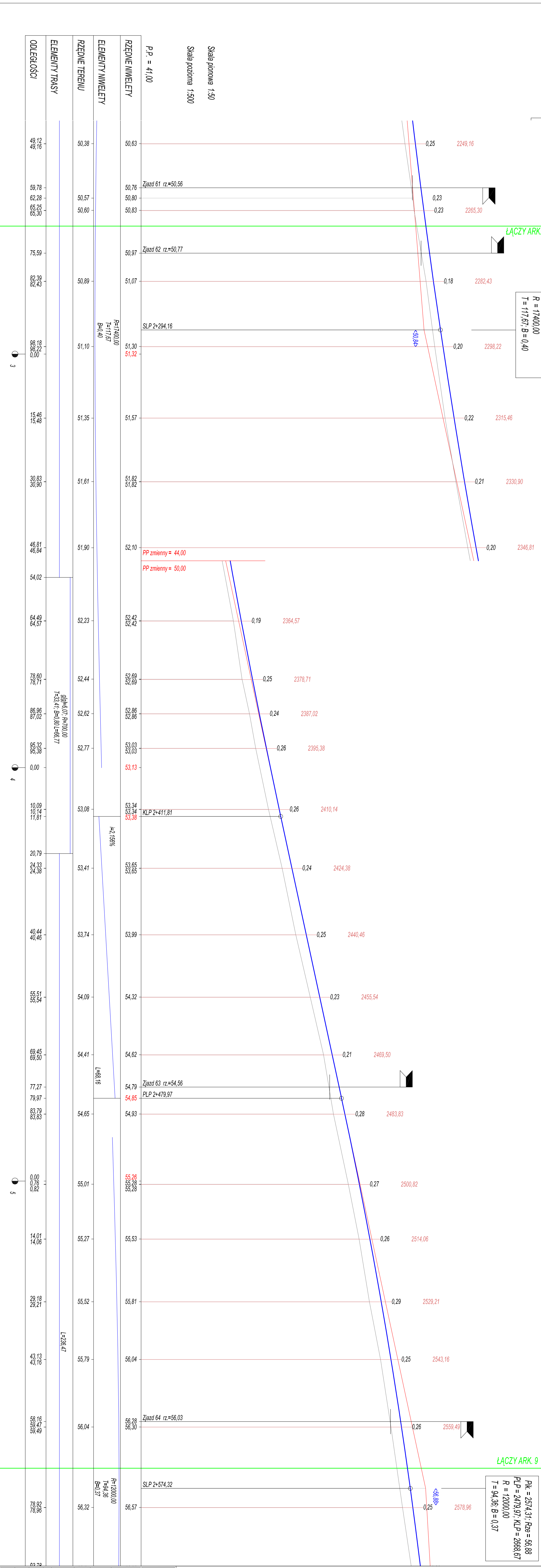
ODLEGŁOŚCI	ELEMENTY TRASY	RZĘDNE TERENU	ELEMENTY NIWELETY	RZĘDNE NIWELETY
23,93		49,77	f=2,183%	50,11
27,30				50,03
27,55				50,03
28,48				50,01
42,95		49,41		49,71
42,99				
58,79		49,13		49,44
58,82				
74,00		48,94		49,23
74,06				49,23
88,82		48,85		49,08
88,91				49,08
0,00		48,72		48,99
3,45				48,97
3,49				
10,83		48,65		48,93
10,88				
10,90				
21,52		48,68		48,90
21,59				48,90
29,65		48,63		48,89
31,06				48,89
32,55				
37,11		48,61		48,89
37,15				
53,82		48,67		48,94
53,93				48,94
68,35		48,79		49,03
69,27				49,04
69,30				
85,04		48,91		49,17
85,11				49,17
0,00		49,03		49,29
0,90				49,29
0,94				
17,70		49,22		49,43
17,73				
35,07		49,36		49,56
35,11				
50,52		49,49		49,69
50,61				49,69
59,72		49,57		49,76
66,02				48,81
66,12				48,81
76,51		49,68		49,89
83,32				49,95
83,40				49,95
99,17		49,78		50,09
99,30				50,09
0,00				50,10
15,39		49,94		50,25
15,44				50,25
31,51		50,14		50,42
31,66				50,43
49,12		50,38		50,63
49,16				
59,78		50,57		50,76
62,28				50,80
65,25		50,60		50,83
65,30				



P.P. = 41,00  
 Skala pionowa 1:50  
 Skala pozioma 1:500

# PROFIL PODŁUŻNY

## SKALA 1:100/500

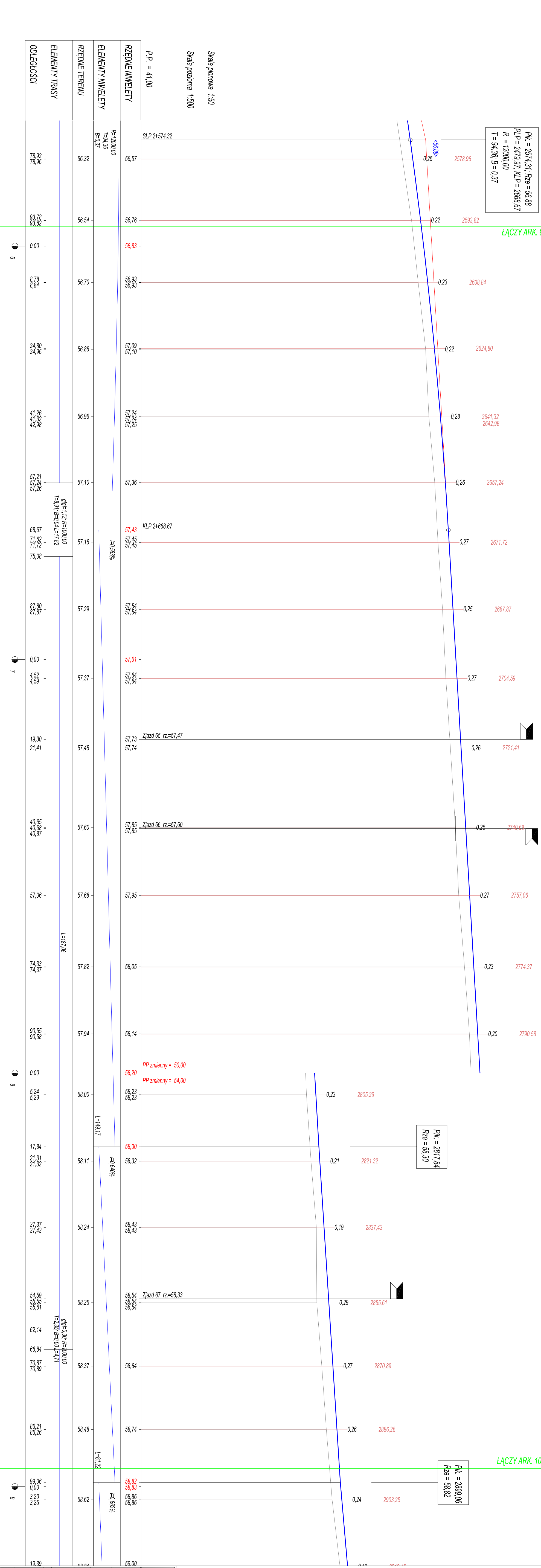


<b>OIB</b>		<b>OBŚLUGA INWESTYCJI BUDOWLANYCH</b>	
mgr inż. Jacek Hejman		82-300 Ełbląg ul. Przybyłowskiego 15	
<b>PROJEKT BUDOWLANO - WYKONAWCZY</b>			
<b>Przebudowa drogi powiatowej Nr 1161N Granica powiatu - Dobry</b>			
- Krykałny (DW 519)			
województwo: warmińsko - mazurskie, powiat: ełbiński, gmina: Goskowo, obręb: Dobry, działki nr: 4/2, 11/71, 80, 5/3, 7/2, 11/32, 1/2, 2/50/1, 4/2, 1/2, 1/3, 2/1, 2/2, 1/50, obręb: Krykałny, działka nr: 12/1			
Inwestor		Zarząd Drog Powiatowych w Ełbągu z/s w Pasieku ul. Dworkowa 6	
Adres obiektu		Pasieki, 12/1	
Nazwa projektu		PROFIL PODŁUŻNY	
Typ i zakres opracowania		Data oprac.: 04.2016	
Opracował		mgr inż. Jacek Hejman	
Opracował		mgr inż. Tomasz Wojnowski	
Opracował		mgr inż. Malgorzata Michalik-Danowska	
Projektował		19/7/EL/94	
Projektował		Rys nr.: 21	



# PROFIL PODŁUŻNY

## SKALA 1:100/500



**OIB** OBSŁUGA INWESTYCJI BUDOWLANYCH  
 mgr inż. Jacek Hejman  
 82-300 Elbląg ul. Przyrybskiego 15

**PROJEKT BUDOWLANO - WYKONAWCZY**  
 „Przebudowa drogi powiatowej N-176IN Granica powiatu - Dobry - Krynki (DW 519)“  
 województwo: warmińskie -mazurskie, powiat: elbląski, gmina: Gózdowo, ul. Dąbki, Dąbki nr: 42, 11271, 80, 53, 772, 1132, 157, 2591, 0161, 1490, oddział nr: 138, 231, 232, 150, 0161, Krynki, działka nr: 1251

Nazwa projektu	PROJEKT BUDOWLANO - WYKONAWCZY „Przebudowa drogi powiatowej N-176IN Granica powiatu - Dobry - Krynki (DW 519)“		
Adres obiektu	województwo: warmińskie -mazurskie, powiat: elbląski, gmina: Gózdowo, ul. Dąbki, Dąbki nr: 42, 11271, 80, 53, 772, 1132, 157, 2591, 0161, 1490, oddział nr: 138, 231, 232, 150, 0161, Krynki, działka nr: 1251		
Inwestor	Zarząd Drog Powiatowych w Elblągu z/s w Psieku ul. Dąbrowska 8	Brandu DTR	P.S.M.
Typ i rodzaj opracowania	PROFIL PODŁUŻNY	Data oprac.	04.2016
Zespół projektowy	Imię i nazwisko	podpis	
Opracował	mgr inż. Jacek Hejman		
Opracował	mgr inż. Tomasz Wojnowski		
Projektował	mgr inż. Małgorzata Michalik-Danowska	19/7/EL/94	
			Skala: 1:50/500
			Rys nr: 22