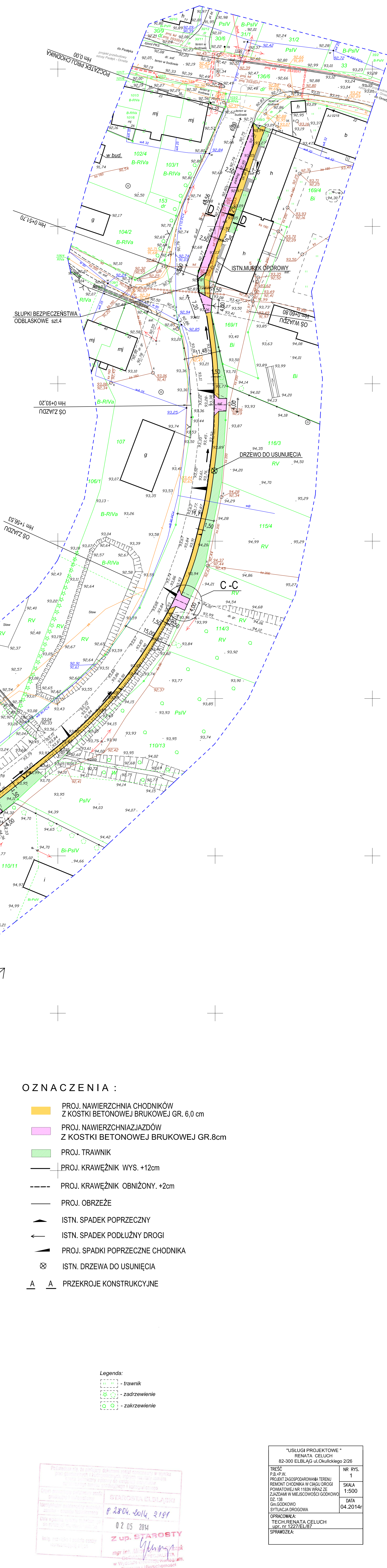
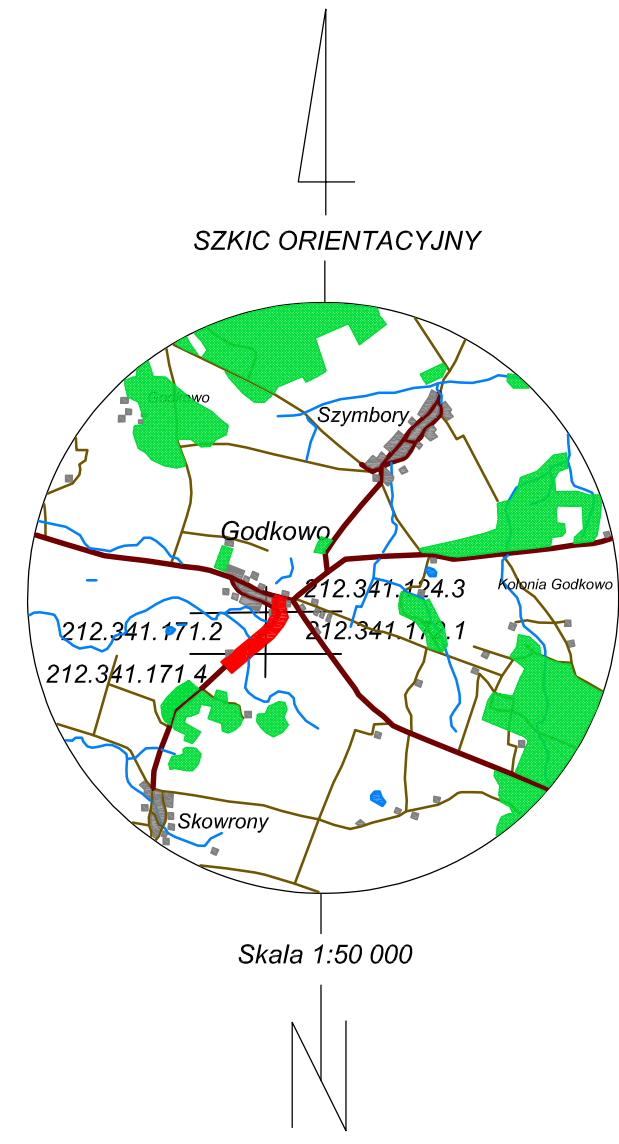


PROJEKT ZAGOSPODAROWANIA TERENU
REMONT CHODNIKÓW W CIĄGU DROGI POWIATOWEJ NR 1183N
WRAZ Z ZJAZDAMI DROGOWYMI W MIEJSCOWOŚCI GODKOWO
 SKALA 1:500



- OZNACZENIA :**
- PROJ. NAWIERZCHNIA CHODNIKÓW Z KOSTKI BETONOWEJ BRUKOWEJ GR. 6,0 cm
 - PROJ. NAWIERZCHNIA ZJAZDÓW Z KOSTKI BETONOWEJ BRUKOWEJ GR. 8cm
 - PROJ. TRAWNIK
 - PROJ. KRAWĘŻNIK WYS. +12cm
 - PROJ. KRAWĘŻNIK OBNIŻONY. +2cm
 - PROJ. OBRZEŻE
 - ISTN. SPADEK POPRZECZNY
 - ISTN. SPADEK PODŁUŻNY DROGI
 - PROJ. SPADKI POPRZECZNE CHODNIKA
 - ISTN. DRZEWA DO USUNIĘCIA
 - A A PRZEKROJE KONSTRUKCYJNE

- Legenda:**
- trawnik
 - zadrzewienie
 - zakrzewienie

PROJEKTOWY BUDOWLANI
 WYKONANO W 2014 R.
 02 05 2014
 Z UP. STAROSTY

"USŁUGI PROJEKTOWE"	
RENATA CELUCH	NR RYS. 1
82-300 ELBLĄG ul. Okulickiego 2/29	SKALA 1:500
PROJEKT ZAGOSPODAROWANIA TERENU	DATA 04.2014
REMONT CHODNIKÓW W CIĄGU DROGI	OPRACOWAŁA
POWIATOWEJ NR 1183N WRAZ ZE	TECH. RENATA CELUCH
ZJAZDAMI W MIEJSCOWOŚCI	SPRÓWDZIŁA:
GODKOWO	
OTACIĄG BRZOZOWA	

<p>Woj.: warm.- mazurskie Powiat: elbląski Gmina: Godkowo Miejscowość: Godkowo Jedn. ew.: 280402, 2, Godkowo Obręb: Nr 0006, Godkowo</p> <p>Działka nr 138</p>	<p>MAPA DO CELÓW PROJEKTOWYCH SKALA 1:500</p> <p>1. Osnowa - Układ państwowy "2000" 2. Pozostali nadawcy "Kronocad" 3. Nie wyklucza się istnienia w terenie innych nie wskazanych na niniejszej mapie urządzeń podziemnych, które nie były zgłoszone do inwentaryzacji lub o których brak jest informacji w instytucjach branżowych 4. Granice działek wzięto z rzutu mapy ewidencyjnej oraz ze współrzędnych z operatorów uzupelniających udostępnionych przez PODGIK w Elblągu Filia w Pasłęku 5. Mapę dostosowano do celów projektowych na podstawie materiałów udostępnionych przez PODGIK w Elblągu Filia w Pasłęku w zakresie wótorka 212.341.124.3, 212.341.172.1, 212.341.171.2, 212.341.171.4 i wykonanej aktualizacji 6. W kwestii wniesienia brak wpisu oświadczenia służebności gruntowej 7. Kontur użytku gruntowego oznaczony symbolami</p> <p>Mapa wykonana w 2014 r. przez: Usługi Geodezyjne - Waldemar Suchas 14-400 Pasłęk ul. Wojska Polskiego 14</p> <p>ORGANIZACJA OCHRONY ŚRODOWISKA W OŚRODKU STUDIÓW I USŁUG PROJEKTOWYCH ul. Piłsudskiego 11 02-246 Warszawa, tel. 22 62 21 21 22 www.uslugi-projektowe.pl</p> <p>GEODETA</p>	<p>Mapa wykonana w 2014 r. przez: Usługi Geodezyjne - Waldemar Suchas 14-400 Pasłęk ul. Wojska Polskiego 14</p> <p>GN-P.6640.1.210.2014</p>
---	---	---