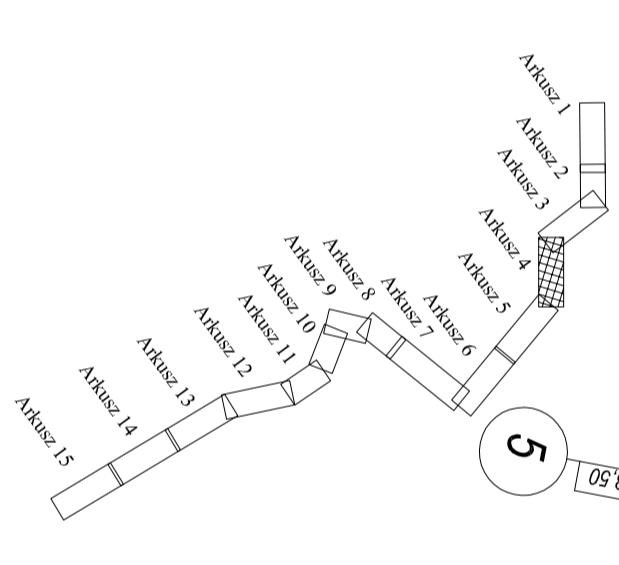
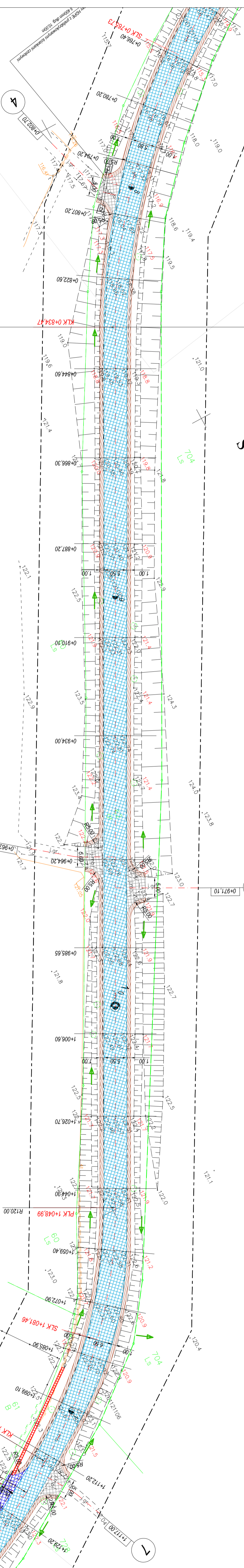
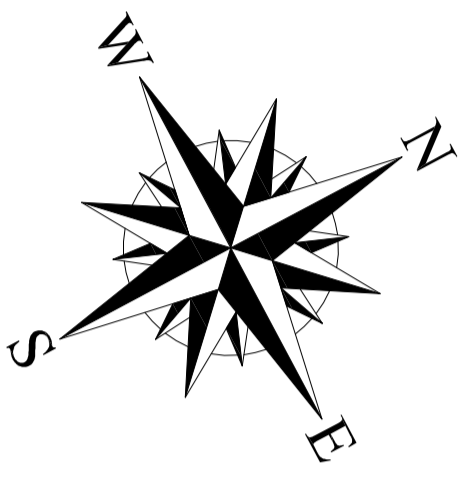


PROJEKT ZAGOSPODAROWANIA TERENU

SKALA 1:500

ARKUSZ 4

Obszar oddziaływania zamyka się w granicach działki nr 136/4 w obrębie Suchacz oraz działek nr 62, 190 w obrębie Łęcze gmina Tokmicko.
 Obszar oddziaływania wyznaczono w oparciu o przepisy ustawy z dnia 21.03.1985 r. o drogach publicznych Dz. U. 2015 r. poz. 460 z późniejszymi zmianami.



oznaczenia

	Nawierzchnia bitumiczna - jezdnia
	Nawierzchnia bitumiczna - zjazd
	Nawierzchnia z kruszywa - zjazd
	Kierunek spływu wód opadowych
	Mieszkanka opijalna - pobocze

OIB OBSTŁUGA INWESTYCJI BUDOWLANYCH WOJCIANOWSKI Tomasz Wojcjanowski 82-300 Elbląg ul. Ogólna 1M/3	
Nazwa projektu	PROJEKT WYKONAWCZY Remont drogi powiatowej Nr 1136N DW 503 - Łęcze - Elbląg na odcinku od km 0+000 do 2+840 i od 3+270 do km 4+759"
Adres obiektu	województwo: warmińsko - mazurskie, powiat: elbląski, gmina: Tokmicko, obszar: Suchacz, działka nr: 62, 190, 136/4, działki nr: 62, 190
Investor	Zarząd Drog Powiatowych w Elblągu z/s w Paśleju ul. Dmowcowa 6
Tytuł opracowania	PROJEKT ZAGOSPODAROWANIA TERENU
Zespół projektowy	mgr inż. Jacek Hejman
Opracował	mgr inż. Tomasz Wojcjanowski
Projekował	mgr inż. Małgorzata Michalak-Danowska
Data oprac.: 12.2017	
Skala: 1:500	
Rys nr: 4	