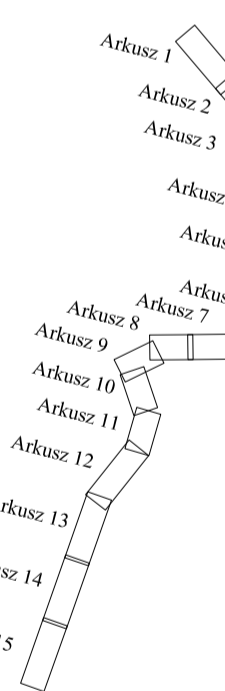
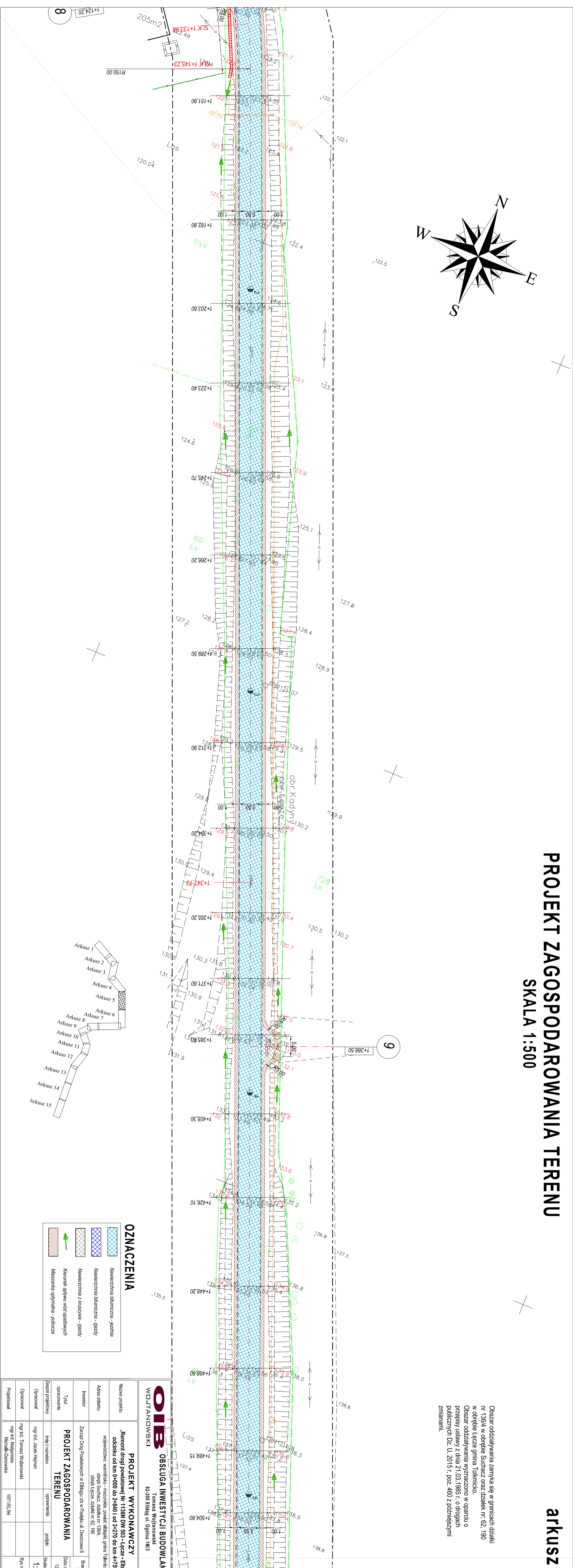
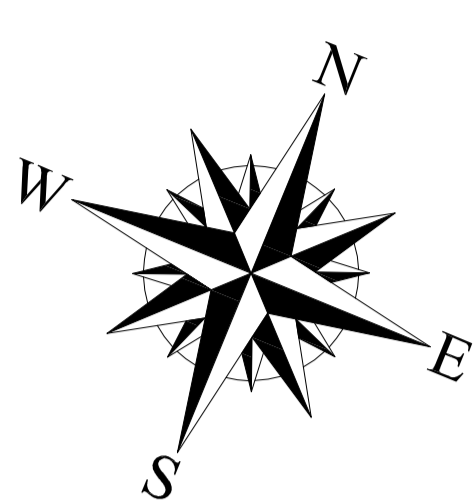


PROJEKT ZAGOSPODAROWANIA TERENU

SKALA 1:500

arkusz 5



OZNACZENIA

	Nawierzchnia bitumiczna - jezdnia
	Nawierzchnia bitumiczna - zjazd
	Nawierzchnia z kruszywa - zjazd
	Kierunek spływu wód opadowych
	Mieszkania optymalna - produkcje

OIB		OBŚLUGA INWESTYCJI BUDOWLANYCH	
WOLJANOWSKI		Tomasz Wojtanowski	
82-300 Elbląg ul. Ogólna 1M/3			
PROJEKT WYKONAWCZY			
Nazwa projektu			
Remont drogi powiatowej nr 1136N DW 503 - Łęcza - Elbląg na odcinku od km 0+000 do 2+840 i od 3+270 do km 4+759"			
Adres obiektu			
wogwardowca; wamińsko - mazurskie; powiat; oddział; gmina Tokińsko; oddz. Sułecz; działka nr 62; 180; oddz. Łęcza; działka nr 62; 180			
Investor			
Zarząd Drog Powiatowych w Elblągu z/s w Psieku ul. Dworkowa 6			
Tytuł opracowania			
PROJEKT ZAGOSPODAROWANIA TERENU			
Zespół projektowy			
mgr inż. Jacek Hejman			
Opracował			
mgr inż. Tomasz Wojtanowski			
Opracował			
mgr inż. Małgorzata Michalik-Danowska			
Data oprac.			
12.2017			
Skala:			
1:500			
Rys nr.:			
5			

Obszar oddziaływania zamyka się w granicach działki nr 136/4 w obrębie Sułecz oraz działek nr 62, 180 w obrębie Łęcza gmina Tokińsko.
Obszar oddziaływania wyznaczono w oparciu o przepisy ustawy z dnia 21.03.1985 r. o drogach publicznych Dz. U. 2015 r. poz. 480 z późniejszymi zmianami.