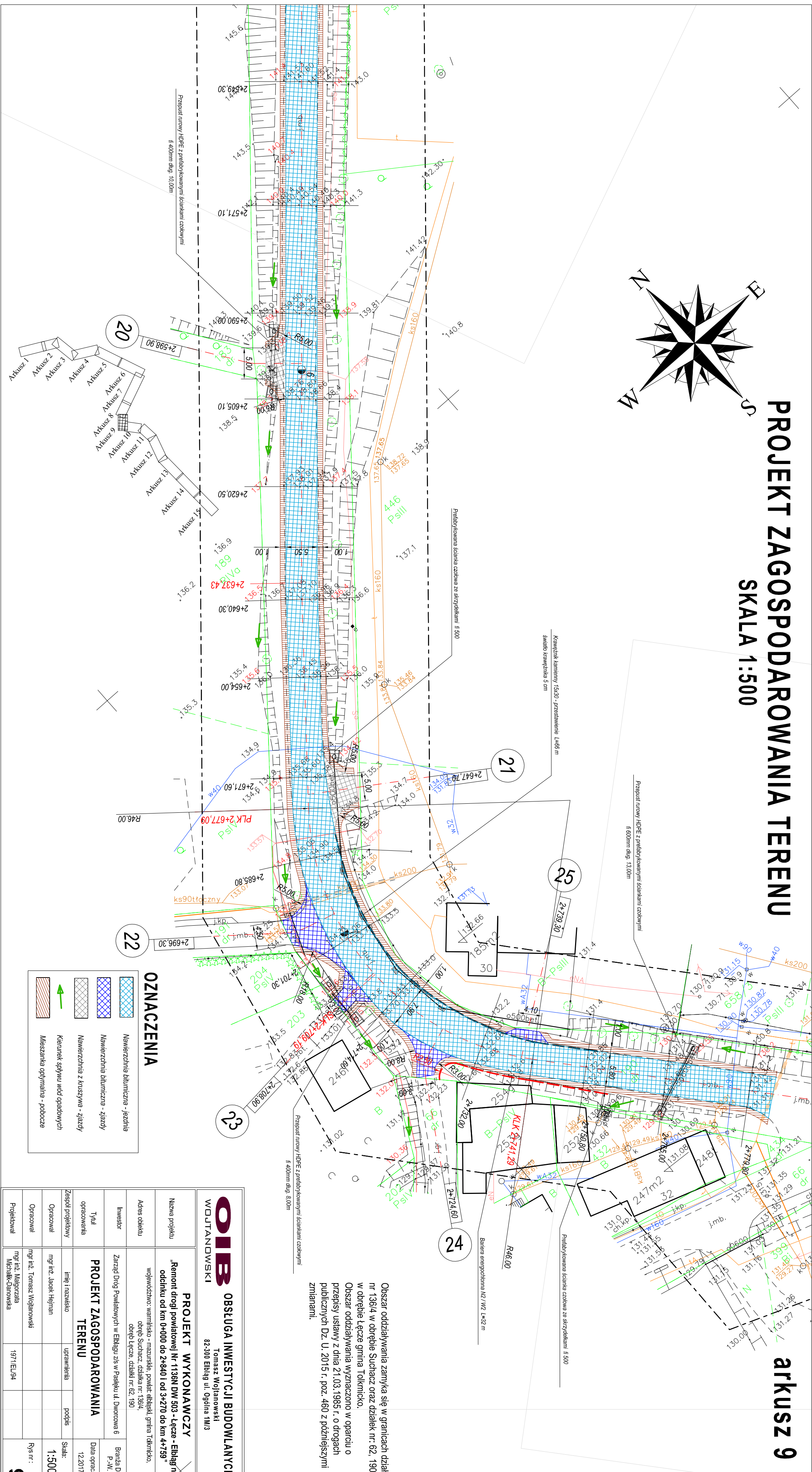
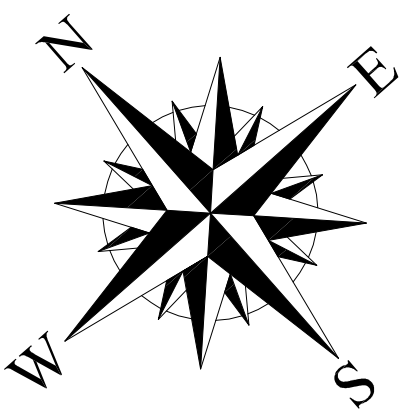


# PROJEKT ZAGOSPODAROWANIA TERENU

## SKALA 1:500

arkusz 9



### OZNACZENIA

- Nawierzchnia bitumiczna - jezdnia
- Nawierzchnia bitumiczna - jezdzi
- Nawierzchnia z kruszywa - jezdzi
- Kierunek spływu wód opadowych
- Mieszanka opłymalna - pobocze

<b>OIB</b> OBSŁUGA INWESTYCJI BUDOWLANYCH WOJCIANOWSKI Tomasz Wojcjanowski 82-300 Elbląg ul. Ogólna 1M/3	
Nazwa projektu <b>PROJEKT WYKONAWCZY</b> „Remont drogi powiatowej Nr 1136N DW 503 - Łęcze - Elbląg na odcinku od km 0+000 do 2+840 i od 3+270 do km 4+759”	województwo: warmińsko - mazurskie, powiat: elbląski, gmina: Tolkińsko, obręb: Łęcze, działka nr: 136/4, obręb: Łęcze, działki nr: 62, 190
Adres obiektu Zarząd Drog Powiatowych w Elblągu z/s w Peśniku ul. Dworcowa 6	Branża DR P.-M.
Inwestor Zarząd Drog Powiatowych w Elblągu z/s w Peśniku ul. Dworcowa 6	Tytuł opracowania <b>PROJEKT ZAGOSPODAROWANIA TERENU</b>
Zespół projektowy mgr inż. Tomasz Wojcjanowski	Imię i nazwisko mgr inż. Tomasz Wojcjanowski
Operował mgr inż. Tomasz Wojcjanowski	Data oprac. 12.2017
Projektował mgr inż. Małgorzata Michalik-Danowska	Skala: 1:500
	Rys nr.: <b>9</b>

Obszar oddziaływania zamyka się w granicach działki nr 136/4 w obrębie Suchacz oraz działek nr: 62, 190 w obrębie Łęcze gmina Tolkińsko.  
 Obszar oddziaływania wyznaczono w oparciu o przepisy ustawy z dnia 21.03.1985 r. o drogach publicznych Dz. U. 2015 r. poz. 480 z późniejszymi zmianami.