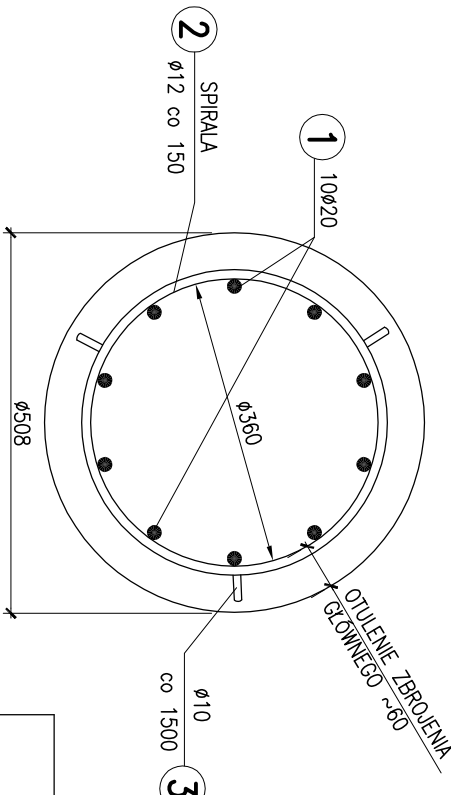
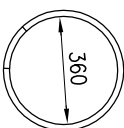
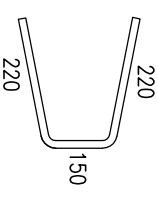
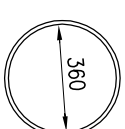
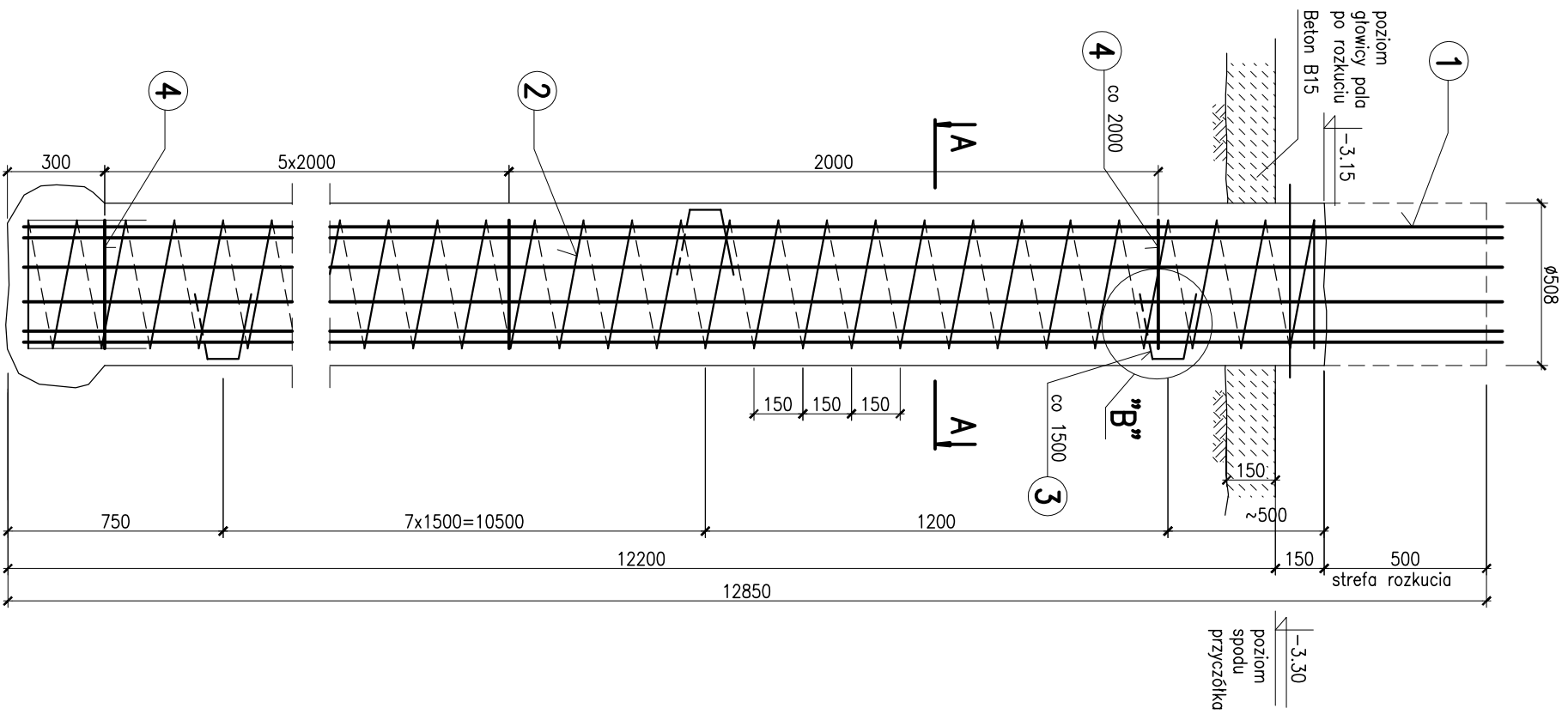


PAL FUNDAMENTOWY

FORMOWANY W GRUNCIE

1:20

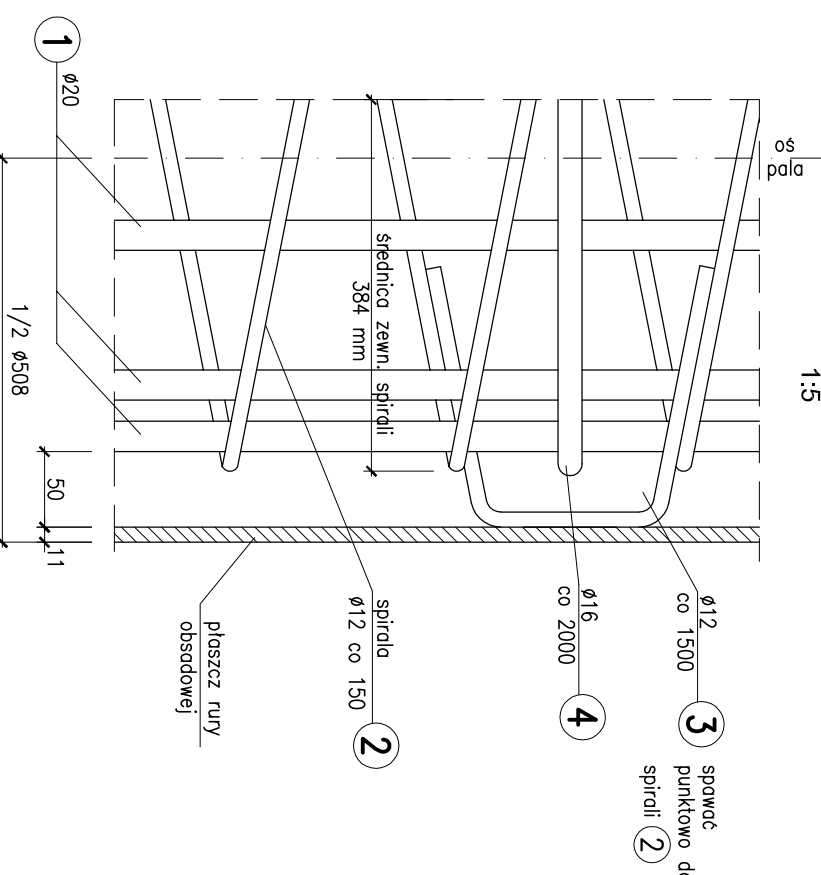


A - A
1:10

Nr	Średnica φ	Długość m	Ilość szt.	Długość prętów m			
				BSt 500S	φ16	φ20	
1	20	13,450	10		134,5		
2	12	108,600	1	108,6			
3	12	0,590	27	15,9			
4	16	1,340	7	9,4			
Długość całkowita				m	124,5	9,4	134,5
Masa jednostkowa				kg/m	0,888	1,58	2,47
Masa całkowita na 1 pal				kg	110,6	14,9	332,2
Masa całkowita na 36 pali				kg	3981,6	536,4	11959,2
OGÓLEM NA 36 PALI				kg	16477		

SZCZEGÓŁ "B"

1:5



BETON B30
STAL ZBROJENIOWA BSt 500S
 Objętość betonu B30: 1 pal V = 2.8 m³
 Objętość betonu B30: 36 pali V = 100.8 m³
 Pale długości 12.35 m w ilości 18 szt. na 1 przyczółek

UWAGI:
 1. PRĘTY ZBROJENIOWE O DŁUG. PRZEKRACZAJĄCYCH WIELKOŚCI HANDLOWE (POWYZEJ OK. 12 m) ŁĄCZYĆ NA SPAWANIE SPOINĄ PACHWINOWĄ 1-STRONNĄ L=150 DLA φ12 mm, L=250 DLA φ20. W ZESTAWIENIU PODANO DŁUGOŚCI NETTO PRĘTÓW ZBROJENIOWYCH.

MOSTY		Investor:
TRAB Projektowanie, Nadzory Zbigniew Bartnikowski 81-595 Gdynia, ul. Makuszyńskiego 34		Zarząd Dróg Powiatowych w Elblągu z/s w Pasłęku ul. Dworcowa 6, 14-400 Pasłęk
ROZBIÓRKA ISTNIEJĄCEGO I BUDOWA NOWEGO MOSTU NAD RZ. FISZEWKĄ W CIĄGU DRÓGI POWIATOWEJ NR 1103 N W KM 12+282 W M. MOJKOWO		
Projektował	mgr inż. Zbigniew Bartnikowski	Nr arch.
Opracował	mgr inż. Zbigniew Bartnikowski	Data: 12.2016 r.
Sprawdził	mgr inż. Małgorzata Bartnikowska	Podziałka: 1:20
PAL FUNDAMENTOWY		Nr rys. 6